

Sha Maison

積水ハウス品質のお部屋を シャーメゾン ショップ Shop

日本交通バス

バス 吉成2丁目 下車 徒歩7分

モバイルで見る



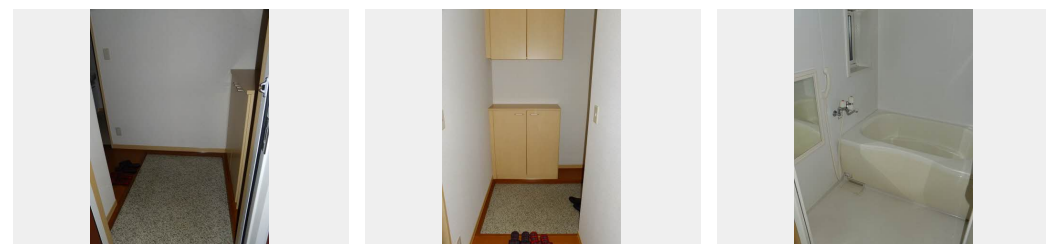
2K
アパート

家賃 58,000 円

共益費等 2,000 円

敷金 0 ヶ月

礼金 1 ヶ月



積水ハウスの賃貸住宅 シャーメゾン

Sha Maison

この物件の
オススメ
ポイント

☆インターネット無料Wi-Fi利用可能です！

この物件についている こだわり設備

- インターネット 無料(WiFi付)
- TVモニター付き インターホン
- コンロ
- 洗髪洗面台
- 温水洗浄便座
- エアコン
- フローリング付

駐車場あり/CATV/ゴミ集積場(敷地内)/LGBTQフレンドリー/インターネット無料(Wi-Fi対応)/モニター付ドアホン/電話配管有/バス・トイレ(セパレート)/エアコン/フローリング/バルコニー/複層ガラス/トイレ(温水洗浄便座)/玄関鍵(オプナス)/洗髪洗面化粧台/コンロ/高齢者対応可

入居諸条件備考

内覧・契約については、貸主の指定する仲介業者を介して行いますので、所定の仲介手数料が必要となります。/シャーメゾンライフSUPPORT24(月額880円税込)にご加入いただきます。/ご入居にかかる諸費用として、鍵販売手数料(初回契約時)13,200円(税込)、クリーニング特約料(初回契約時)49,500円(税込)、エアコンクリーニング費用(退去時)12,320円(税込)が必要です。/火災保険へのご加入が条件となります。*ご入居中は、借家人賠償責任保険・個人賠償責任保険が付帯された火災保険へのご加入が必要となります。積水ハウス不動産グループでは、万一の事故の際、グループが連携して迅速に対応できる「シャーメゾンライフGUARD」(*)へのご加入を推奨しております。*保険契約の取扱代理店は、積水ハウス不動産中国四国(株)および積水ハウス不動産パートナーズ(株)となります。/積水ハウス不動産パートナーズの保証人不要プラン『らくらくパートナー』に加入が必要です。[新規契約時]事務手数料:33,000円(税込)、[毎月]保証料:月額賃料等の2%/諸費用及び、契約に要する費用は別途打合せ/更新料:30,000円

物件名 バリュージュ美保 A棟 A0201号室

間取り 2K/K5.9 洋室5.9 洋室5.9 (帖)

アクセス バス、吉成2丁目 バス停 徒歩7分

専有面積 / 向き 43.75㎡ / 南

所在地 鳥取県鳥取市吉成2丁目1番1号

築年月 / 構造 2004年4月中旬 / 軽量鉄骨・2階-2階建

ランドマーク ●ローソン鳥取天神町店 / 距離631m

入居 / 契約期間 2024年11月下旬 / 2年

駐車場 駐車場無料 / 舗装白線引

※消費税は10%として計算しています。※掲載されている図面・写真等は、作成方法や撮影方法・時期などにより実際とは異なる場合があります。※家具や車などは、配置のイメージであり、賃貸物件に付属していません(家具家電付き等の表示があるものを除く)。

ポイントがたまる
住んでいるだけでポイントが貯まり、
住替え時に家賃が最大3ヶ月分無料に!

らくらくパートナー
気分も手間もお財布も、らくらく。
保証人不要のらくらくパートナー

積水ハウス不動産中国四国株式会社鳥取オフィス

TEL:0857-22-4635

FAX: 0857-22-4640

鳥取県鳥取市富安1丁目123 グランマスト富安2F

免許番号: 国土交通大臣(11)第3122号

所属団体: (公社)鳥取県宅地建物取引業協会 / 中国地区不動産公正取引協

議会 / (一社)不動産流通経営協会

取引形態
貸主