



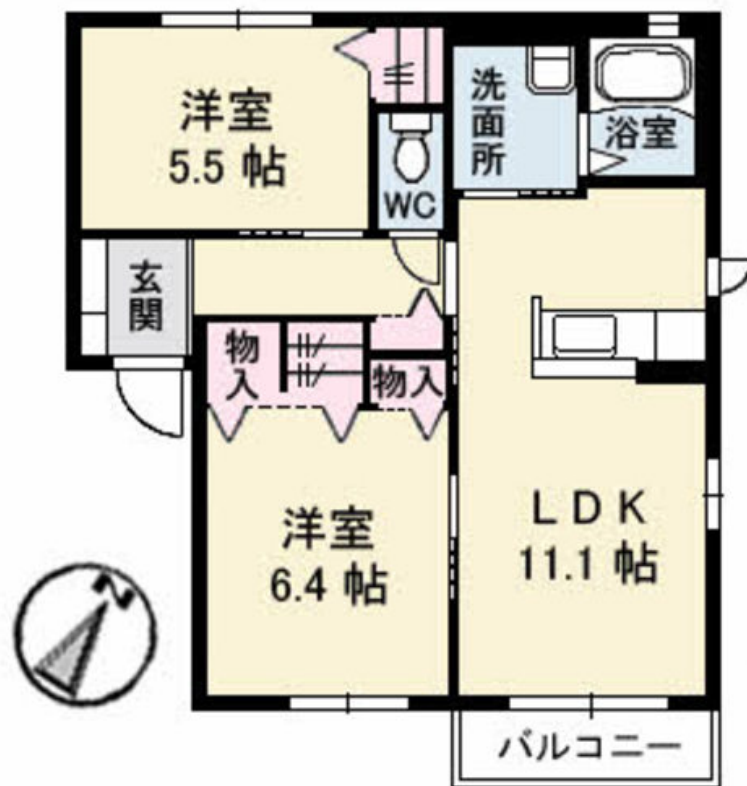
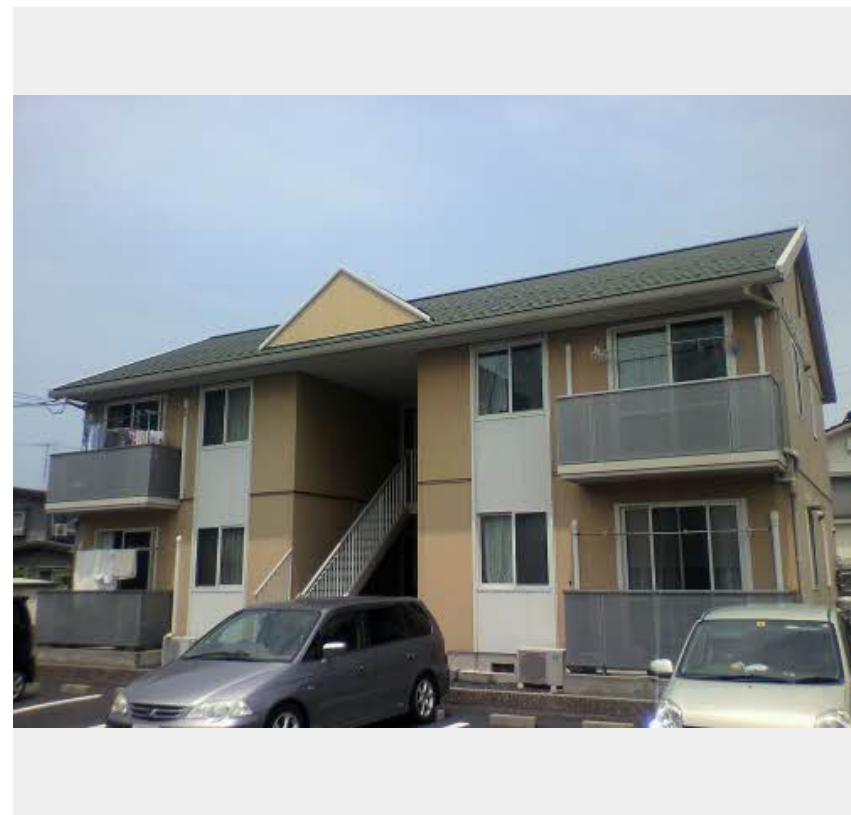
2LDK
アパート

家賃 **62,000 円**

共益費等 2,000 円

敷金 0 ヶ月

礼金 1 ヶ月



積水ハウスの賃貸住宅 シャーメゾン

Sha Maison

この物件の
オススメ
ポイント

☆対面キッチン☆ペアガラス採用☆

この物件についている **こだわり設備**

- TVモニター付きインターホン
- 対面キッチン
- 洗面所
- 温水洗浄便座
- エアコン
- フローリング付

駐車場あり / TVアンテナ / CATV / LGBTQフレンドリー / モニタ付ドアホン / 電話配管有 / 対面キッチン / バス・トイレ (セパレート) / エアコン / フローリング / バルコニー / 複層ガラス / 床下収納庫 / トイレ (温水洗浄便座) / 玄関鍵 (オブナス) / 洗髪洗面化粧台 / 洗濯機置場 (室内) / 高齢者対応可

物件名 シャーメゾン湖山北 A0102号室

アクセス バス、白浜団地 バス停 徒歩4分

所在地 鳥取県鳥取市湖山町北4丁目662-2

ランドマーク ●鳥取空港 / 距離1200m

間取り 2LDK / LDK 11.1 洋室6.4 洋室5.5 (帖)

専有面積 / 向き 54.81㎡ / 南東

築年月 / 構造 2004年7月中旬 / 軽量鉄骨・1階-2階建

入居 / 契約期間 2024年11月下旬 / 2年

駐車場 駐車場空有り / 舗装白線引 / 月3300円

入居諸条件備考

内覧・契約については、貸主の指定する仲介業者を介して行いますので、所定の仲介手数料が必要となります。/ シャーメゾンライフSUPPORT 24 (月額880円税込) にご加入いただきます。/ ご入居にかかる諸費用として、鍵販売手数料 (初回契約時) 13,200円 (税込)、クリーニング特約料 (初回契約時) 60,500円 (税込)、エアコンクリーニング費用 (退去時) 12,320円 (税込) が必要です。/ 火災保険へのご加入が条件となります。*ご入居中は、借家人賠償責任保険・個人賠償責任保険が付帯された火災保険へのご加入が必要となります。積水ハウス不動産グループでは、万一の事故の際、グループが連携して迅速に対応できる「シャーメゾンライフGUARD」(*) へのご加入を推奨しております。*保険契約の取扱代理店は、積水ハウス不動産中国四国 (株) および積水ハウス不動産パートナーズ (株) となります。/ 積水ハウス不動産パートナーズの保証人不要プラン『らくらくパートナー』に加入が必要です。[新規契約時] 事務手数料: 33,000円 (税込)、[毎月] 保証料: 月額賃料等の2% / 諸費用及び、契約に要する費用は別途打合せ / 更新料: 30,000円

※消費税は10%として計算しています。※掲載されている図面・写真等は、作成方法や撮影方法・時期などにより実際とは異なる場合があります。※家具や車などは、配置のイメージであり、賃貸物件に付属していません (家具家電付き等の表示があるものを除く)。

ポイントがたまる
住んでいるだけでポイントが貯まり、住替え時に家賃が最大3ヶ月分無料に!

らくらくパートナー
気分も手間もお財布も、らくらく。保証人不要のらくらくパートナー

積水ハウス不動産中国四国株式会社鳥取オフィス

TEL:0857-22-4635
FAX: 0857-22-4640

鳥取県鳥取市富安1丁目123 グランマスト富安2F
免許番号: 国土交通大臣 (11) 第3122号
所属団体: (公社) 鳥取県宅地建物取引業協会 / 中国地区不動産公正取引協議会 / (一社) 不動産流通経営協会

取引形態
貸主