

Sha Maison

積水ハウス品質のお部屋を シャーメゾン ショップ Shop

日本交通バス

バス 桜谷口下車 徒歩3分

モバイルで見る



2LDK アパート

家賃 55,000 円

共益費等 2,000 円

敷金 0 ヶ月

礼金 0 ヶ月

礼金 0



この物件の
オススメ
ポイント

☆3K→2LDKへ間取り変更！キッチン・洗面化粧台・トイレ便座・エアコンを新品へ交換！モニターホン設置！浴室水栓をサーモスタット水栓へ交換！全窓ペアガラス☆2024年9月末入居開始・・・

この物件についている **こだわり設備**



リノベーション



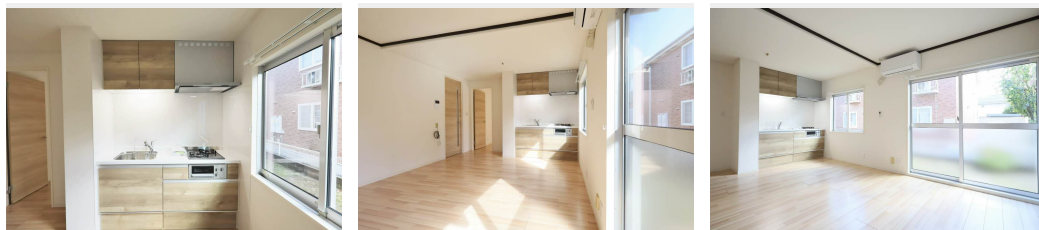
TVモニター付き
インターホン



温水洗浄便座



エアコン



駐車場あり／CATV／駐輪場（屋根付き）／玄関鍵（カードキー）／電話配管有／バス・トイレ（セパレート）／エアコン／バルコニー／モニタ付ドアホン／トイレ（温水洗浄便座）／複層ガラス／洗濯機置場（室内）／リノベーション

物件名 桜ヶ丘ハイツ A棟 A0102号室

間取り 2LDK／LDK11.4 洋室5.8 和室5.6 (帖)

アクセス バス、桜谷口バス停 徒歩3分

専有面積 / 向き 50.0㎡ / 南

所在地 鳥取県鳥取市桜谷 6 8 8

築年月 / 構造 1986年8月下旬 / 軽量鉄骨・1階-2階建

ランドマーク ●鳥取市立桜ヶ丘中学校 / 距離500m

入居 / 契約期間 即時 / 2年

駐車場 駐車場無料 / 舗装白線引

入居諸条件備考

シャーメゾンライフSUPPORT24 (月額1,320円税込)にご加入いただけます。／ご入居にかかる諸費用として、鍵販売手数料 (初回契約時) 8,800円 (税込)、クリーニング費用 (退去時) 60,500円 (税込)、エアコンクリーニング費用 (退去時) 12,320円 (税込) が必要です。／火災保険へのご加入が条件となります。＊ご入居中は、借家人賠償責任保険・個人賠償責任保険が付帯された火災保険へのご加入が必要となります。積水ハウス不動産グループでは、万が一の事故の際、グループが連携して迅速に対応できる「シャーメゾンライフGUARD」(*)へのご加入を推奨しております。＊保険契約の取扱代理店は、積水ハウス不動産中国四国(株)および積水ハウス不動産パートナーズ(株)となります。／積水ハウス不動産パートナーズの保証人不要プラン『らくらくパートナー』にご加入が必要です。【新規契約時】事務手数料: 33,000円 (税込)、【毎月】保証料: 月額賃料等の2% / リノベーション2024年09月 ☆3K→2LDKへ間取り変更! キッチン・洗面化粧台・トイレ便座・エアコンを新品へ交換! 浴室水栓をサーモスタット水栓へ交換! 全窓ペアガラス☆ / 諸費用及び、契約に要する費用は別途打合せ / 更新料: 30,000円

No.0307101

※消費税は10%として計算しています。※掲載されている図面・写真等は、作成方法や撮影方法・時期などにより実際とは異なる場合があります。＊家具や車などは、配置のイメージであり、賃貸物件に付属していません (家具家電付き等の表示があるものを除く)。

ポイントがたまる
住んでいるだけでポイントが貯まり、住替え時に家賃が最大3ヶ月分無料に!

らくらくパートナー
気分も手間もお財布も、らくらく。保証人不要のらくらくパートナー

積水ハウス不動産中国四国株式会社鳥取オフィス

TEL:0857-22-4635
FAX: 0857-22-4640

鳥取県鳥取市富安1丁目123 グランマスト富安2F
免許番号: 国土交通大臣(11)第3122号
所属団体: (公社)鳥取県宅地建物取引業協会 / 中国地区不動産公正取引協議会 / (一社)不動産流通経営協会

取引形態
代理