

Sha Maison

積水ハウス品質のお部屋を シャーメゾン ショップ Shop

西武池袋線

保谷駅 徒歩8分

モバイルで見る



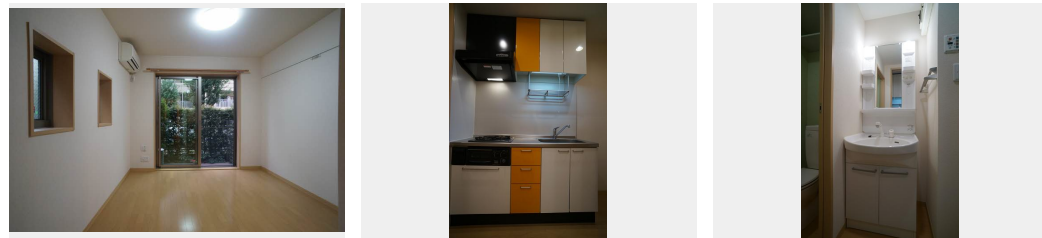
1K
マンション

家賃 65,000 円

共益費等 3,000 円

敷金 0 ヶ月

礼金 1 ヶ月



積水ハウスの賃貸住宅 シャーメゾン

Sha Maison

この物件の
オススメ
ポイント

◆西武池袋線保谷駅 徒歩8分 (640m)。快適シングルライフを応援します ◆セブンイレブン西東京東町4丁目店まで80m ◆西友保谷店まで640m ◆ほっともっと保谷店まで470m・・・

この物件についている こだわり設備

- しゃ熱断熱複層ガラス
- TVモニター付きインターホン
- オートロック
- 防犯ガラス
- コンロ
- 給湯設備
- 浴室乾燥機
- 洗髪洗面台
- エアコン
- フローリング付
- WIC・納戸
- 大型収納

ゴミ集積場(敷地内) / 駐輪場(屋根無し) / オートロック / CATV(都市型) / 角部屋 / フローリング / しゃ熱断熱複層ガラス / 雨戸(シャッタータイプ) / モニタ付ドアホン / 防犯ガラス(合せガラス) / 玄関鍵(①キー②ロック) / 給湯箇所(浴室・台所・洗面所) / 給湯器(ガス) / 浴室乾燥機(暖房乾燥) / シャワー / 洗濯機置場(室内) / 洗髪洗面化粧台 / ガスコンロ / 2口コンロ / グリル付きコンロ / バス・トイレ(セパレート) / ウォークインクローゼット / エアコン / バルコニー

物件名 O'chene 101号室
アクセス 西武池袋線 保谷駅 徒歩8分
西武新宿線 東伏見駅 徒歩21分
所在地 東京都西東京市東町4丁目6-1
ランドマーク -

間取り 1K/洋室7.4 K3.4(帖)
専有面積 / 向き 25.5㎡/西
築年月 / 構造 2007年3月下旬/鉄骨・1階-3階建
入居 / 契約期間 2025年1月下旬/2年
駐車場 なし

入居諸条件備考

シャーメゾンライフSUPPORT24(月額880円税込)にご加入いただきます。ご入居にかかる諸費用として、退去クリーニング費用(初回契約時) 44,000円(税込) 鍵交換費用24,200円(税込)が必要となります。/火災保険へのご加入が条件となります。*ご入居中は、借家人賠償責任保険・個人賠償責任保険が付帯された火災保険へのご加入が必要となります。積水ハウス不動産グループでは、万一の事故の際、グループが連携して迅速に対応できる「シャーメゾンライフGUARD」(*)へのご加入を推奨しております。*保険契約の取扱代理店は、積水ハウス不動産東京(株)および積水ハウス不動産パートナーズ(株)となります。/積水ハウス不動産パートナーズの保証人不要プラン『らくらくパートナー』に加入が必要です。[新規契約時]事務手数料:33,000円(税込)、[毎月]保証料:月額賃料等の2%/諸費用及び、契約に要する費用は別途打合せ/更新料:新賃料の1ヶ月分

※消費税は10%として計算しています。※掲載されている図面・写真等は、作成方法や撮影方法・時期などにより実際とは異なる場合があります。※家具や車などは、配置のイメージであり、賃貸物件に付属していません(家具家電付き等の表示があるものを除く)。

ポイントがたまる
住んでいるだけでポイントが貯まり、住替え時に家賃が最大3ヶ月分無料に!

らくらくパートナー
気分も手間もお財布も、らくらく。保証人不要のらくらくパートナー

ベストライフ株式会社
TEL:03-5935-1900
FAX: 03-3922-6599

東京都練馬区南大泉5丁目35-6
免許番号: 東京都免許(6)第74082号
所属団体: (公財)日本賃貸住宅管理協会 / (公社)全日本不動産協会 / (公社)首都圏不動産公正取引協議会

取引形態
仲介