

# Sha Maison

積水ハウス品質のお部屋を シャーメゾン ショップ Shop

J R五日市線

秋川駅 徒歩15分

2LDK  
アパート

家賃 **65,000 円**

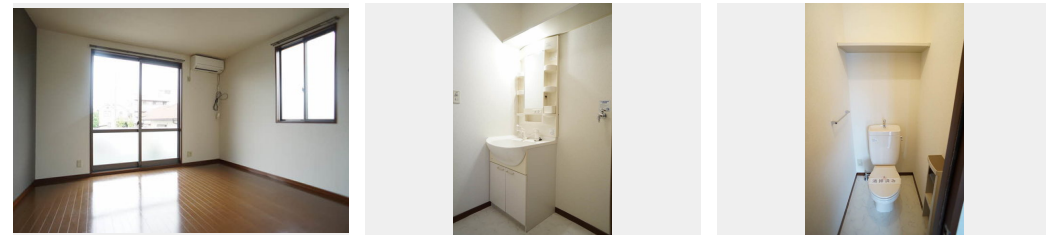
モバイルで見る



共益費等 4,000 円

敷金 0 ヶ月

礼金 0.5 ヶ月



積水ハウスの賃貸住宅 シャーメゾン

Sha Maison

この物件の  
オススメ  
ポイント

- ◆各居室のプライベート空間が保てる振り分けタイプのお部屋
- ◆室内の風通しを配慮した間取り・設計で爽やかな風が室内を満たします◆駐車しやすい敷地内駐車場もございます

### この物件についている こだわり設備

- TVモニター付きインターホン
- コンロ
- 給湯設備
- 追い焚き給湯
- エアコン
- フローリング付
- 専用庭

駐車場有り/ゴミ集積場(敷地内)/高齢者対応可/駐輪場(屋根付き)/LGBTQフレンドリー/フローリング/モニタ付ドアホン/給湯器/給湯器(追焚機能付)/シャワー/洗濯機置場(室内)/洗面化粧台/ガスコンロ/バス・トイレ(セパレート)/エアコン/バルコニー/専用庭

物件名	ルミエールS 102号室	間取り	2LDK/洋室5.7 洋室4.9 LDK11.5(帖)
アクセス	J R五日市線 秋川駅 徒歩15分	専有面積 / 向き	54.0㎡/南
所在地	東京都あきる野市秋留3丁目2-14	築年月 / 構造	2002年2月下旬/軽量鉄骨・1階-2階建
ランドマーク	-	入居 / 契約期間	2024年12月上旬/2年
		駐車場	有り/月 6,000円 ~ 6,000円(税込)

入居諸条件備考

シャーメゾンライフSUPPORT24(月額880円税込)にご加入いただきます。ご入居にかかる諸費用として、退去クリーニング費用(初回契約時) 68,750円(税込) 鍵交換費用17,600円(税込) が必要です。/火災保険へのご加入が条件となります。\*ご入居中は、借家人賠償責任保険・個人賠償責任保険が付帯された火災保険へのご加入が必要となります。積水ハウス不動産グループでは、万一の事故の際、グループが連携して迅速に対応できる「シャーメゾンライフGUARD」(\*)へのご加入を推奨しております。\*保険契約の取扱代理店は、積水ハウス不動産東京(株)および積水ハウス不動産パートナーズ(株)となります。/積水ハウス不動産パートナーズの保証人不要プラン『らくらくパートナー』に加入が必要です。[新規契約時]事務手数料:33,000円(税込)、[毎月]保証料:月額賃料等の2%/諸費用及び、契約に要する費用は別途打合せ/駐車場の空・料金等につきましては別途お問合せ下さい。/更新料:新賃料の1ヶ月分

※消費税は10%として計算しています。※掲載されている図面・写真等は、作成方法や撮影方法・時期などにより実際とは異なる場合があります。※家具や車などは、配置のイメージであり、賃貸物件に付属していません(家具家電付き等の表示があるものを除く)。

**ポイントがたまる**  
住んでいるだけでポイントが貯まり、住替え時に家賃が最大3ヶ月分無料に!

**らくらくパートナー**  
気分も手間もお財布も、らくらく。保証人不要のらくらくパートナー

有限会社廣喜商事  
TEL:042-558-5123  
FAX: 042-559-1625

東京都あきる野市雨間351-2  
免許番号: 東京都免許(9)第55665号  
所属団体: (公社) 東京都宅地建物取引業協会 / (公社) 首都圏不動産公正取引協議会

取引形態  
仲介