

Sha Maison

積水ハウス品質のお部屋を シャーメゾン ショップ Shop

J R 青梅線

小作駅 徒歩6分

モバイルで見る



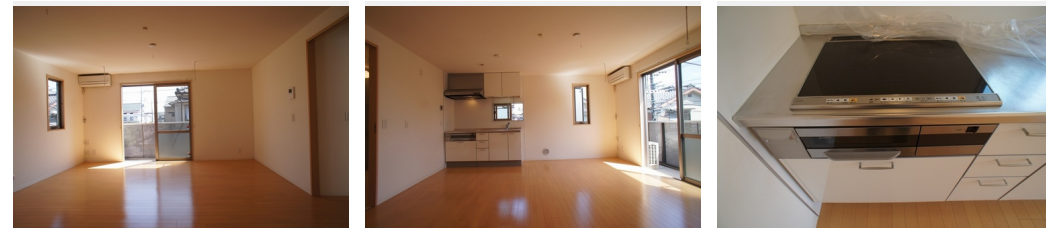
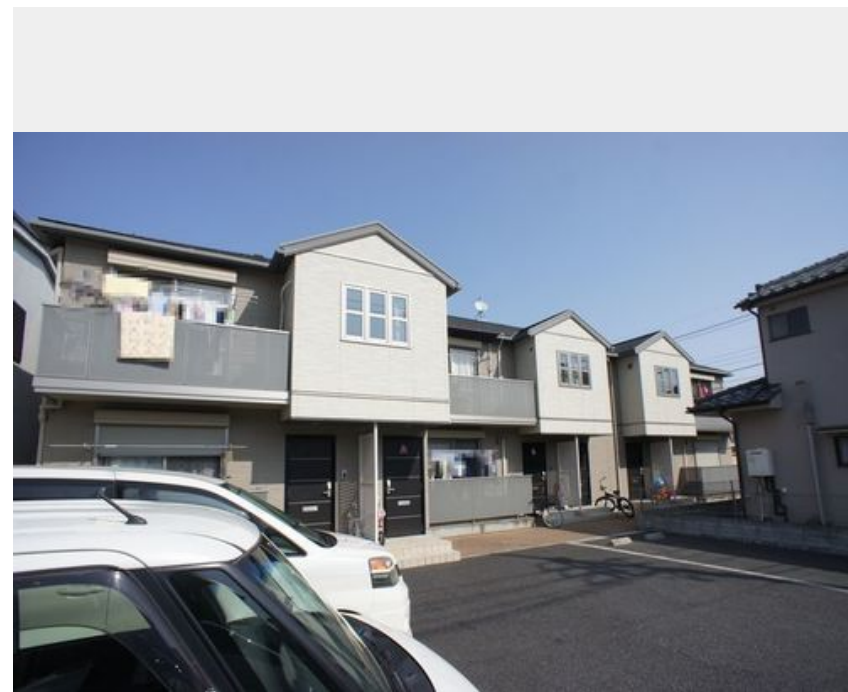
2LDK
アパート

家賃 **88,000 円**

共益費等 5,000 円

敷金 0 ヶ月

礼金 1 ヶ月



積水ハウスの賃貸住宅 シャーメゾン

Sha Maison

この物件の
オススメ
ポイント

◆採光重視の大きなサッシ・南向き・11帖超えのリビングダイニング、7.4帖の広めの洋室◆人気の追焚給湯器・IHクッキングヒーター・ガスと電気を併設◆◆駅近！徒歩6分！都心生活を潤す・・・

この物件についている こだわり設備

- インターネット 無料(WiFi付)
- TVモニター付き インターホン
- コンロ
- 3口コンロ
- IHクッキングヒーター
- 給湯設備
- 追い焚き給湯
- 浴室乾燥機
- 洗髪洗面台
- エアコン
- フローリング付
- WIC・納戸

ゴミ集積場(敷地内) / 駐輪場(屋根無し) / CATV(都市型) / LGBTQフレンドリー / 高齢者対応可 / 角部屋 / アクセントクロス / フローリング / 防音サッシ / 雨戸(シャッタータイプ) / モニタ付ドアホン / インターネット無料(Wi-Fi対応) / 給湯箇所(浴室・台所・洗面所) / 給湯器(ガス) / 給湯器(追焚機能付) / 浴室乾燥機(暖房乾燥) / シャワー / 洗濯機置場(室内) / 洗髪洗面化粧台 / IHクッキングヒーター / 3口コンロ / グリル付きコンロ / トイレ(暖房機能付便座) / バス・トイレ(セパレート) / ウォークインクローゼット / 大型玄関収納 / エアコン / バルコニー

物件名	ヴィラソレイユ 203号室	間取り	2LDK / 洋室5.5 洋室6.4 LDK12.4 (帖)
アクセス	J R 青梅線 小作駅 徒歩6分	専有面積 / 向き	60.44㎡ / 南
所在地	東京都羽村市小作台2丁目9-1	築年月 / 構造	2009年8月下旬 / 軽量鉄骨・2階-2階建
ランドマーク	-	入居 / 契約期間	2024年11月下旬 / 2年
		駐車場	なし

入居諸条件備考

シャーメゾンライフSUPPORT24(月額880円税込)にご加入いただけます。ご入居にかかる諸費用として、退去クリーニング費用(初回契約時) 78,650円(税込)が必要です。/火災保険へのご加入が条件となります。*ご入居中は、借家人賠償責任保険・個人賠償責任保険が付帯された火災保険へのご加入が必要となります。積水ハウス不動産グループでは、万一の事故の際、グループが連携して迅速に対応できる「シャーメゾンライフGUARD」(*)へのご加入を推奨しております。*保険契約の取扱代理店は、積水ハウス不動産東京(株)および積水ハウス不動産パートナーズ(株)となります。/積水ハウス不動産パートナーズの保証人不要プラン『らくらくパートナー』にご加入が必要です。[新規契約時]事務手数料:33,000円(税込)、[毎月]保証料:月額賃料等の2%/諸費用及び、契約に要する費用は別途打合せ/更新料:新賃料の1ヶ月分

No.110974500203

※消費税は10%として計算しています。※掲載されている図面・写真等は、作成方法や撮影方法・時期などにより実際とは異なる場合があります。※家具や車などは、配置のイメージであり、賃貸物件に付属していません(家具家電付き等の表示があるものを除く)。

ポイントがたまる
住んでいるだけでポイントが貯まり、住替え時に家賃が最大3ヶ月分無料に!

らくらくパートナー
気分も手間もお財布も、らくらく。保証人不要のらくらくパートナー

羽加美不動産株式会社
TEL:042-554-0664
FAX: 042-555-1632

東京都羽村市栄町2丁目21-13
免許番号: 東京都免許(7)第73371号
所属団体: (公社) 東京都宅地建物取引業協会 / (公社) 首都圏不動産公正取引協議会

取引形態
仲介