

Sha Maison

積水ハウス品質のお部屋を シャーメゾン ショップ Shop

J R南武線

矢野口駅 徒歩7分

モバイルで見る



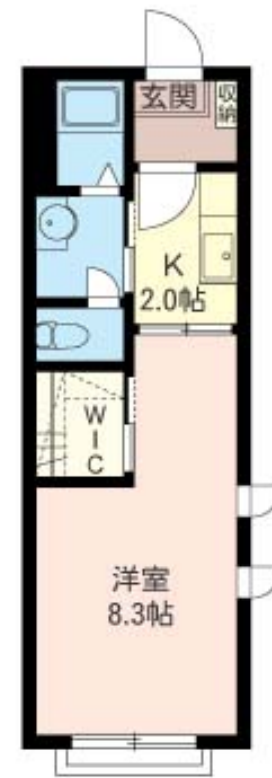
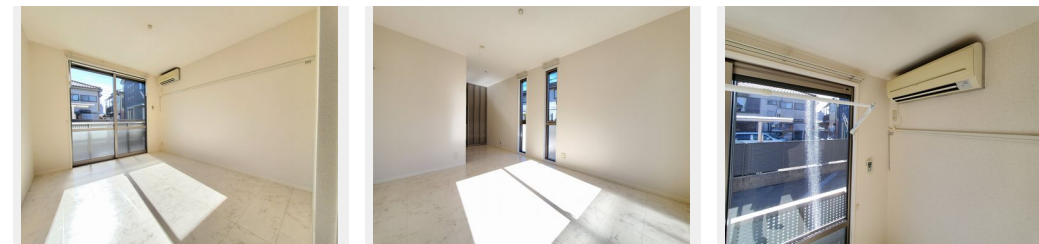
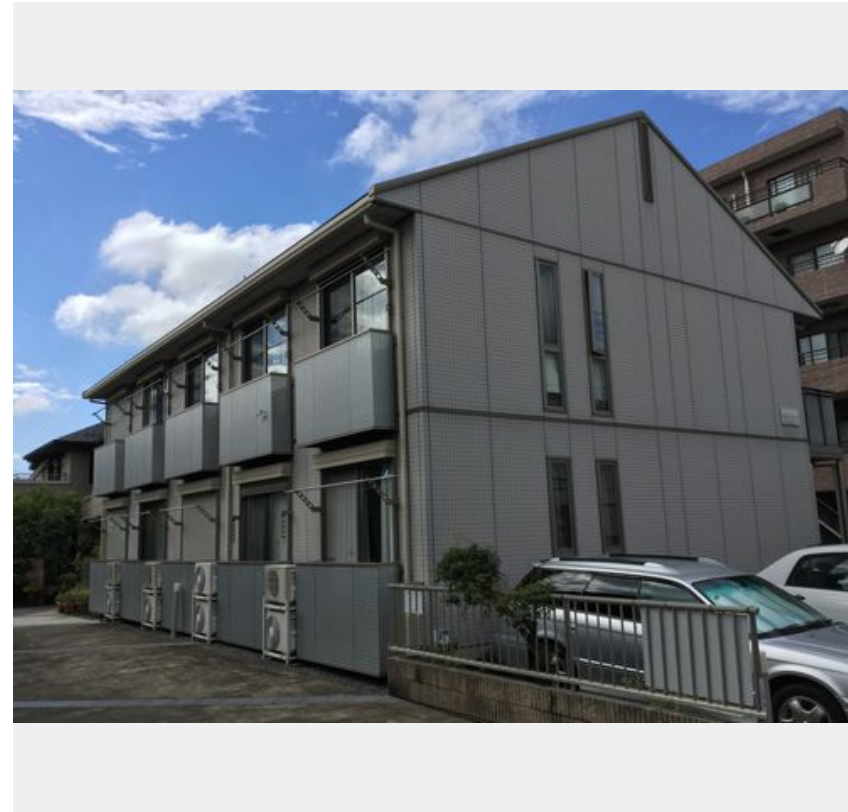
1K
アパート

家賃 67,000 円

共益費等 5,500 円

敷金 0 ヶ月

礼金 1 ヶ月



積水ハウスの賃貸住宅 シャーメゾン
Sha Maison

この物件の
オススメ
ポイント

積水ハウス施工の賃貸住宅『シャーメゾン』♪無料インターネット・駐輪場等の充実した設備☆ミニストップまで徒歩4分☆いなげやまで徒歩5分☆エアコン・浴室暖房乾燥機・洗濯機能付き便座……

この物件についている こだわり設備

- インターネット 無料(WiFi付)
- 給湯設備
- 洗髪洗面台
- 室内物干
- 温水洗浄便座
- エアコン
- WIC・納戸
- 大型収納

駐車場有り/CA TV (都市型)/ゴミ集積場 (敷地内)/駐輪場/LGBTQフレンドリー/高齢者対応可/角部屋/雨戸 (シャッタータイプ)/インターホン/インターネット無料 (WiFi対応)/給湯箇所 (浴室・台所・洗面所)/給湯器 (ガス)/シャワー/洗濯機置場 (室内)/洗髪洗面化粧台/室内物干し/トイレ (洗浄機能付便座)/バス・トイレ (セパレート)/ウォークインクローゼット/下駄箱/エアコン

物件名 Sunny Maison 101号室
アクセス J R南武線 矢野口駅 徒歩7分
京王相模原線 京王よみうりランド駅 徒歩17分
所在地 東京都稲城市矢野口773-2
ランドマーク -

間取り 1K/洋室8.3 K2 (帖)
専有面積 / 向き 27.0㎡/南
築年月 / 構造 2005年9月中旬/軽量鉄骨・1階-2階建
入居 / 契約期間 2024年12月下旬/2年
駐車場 有り/月 11,000円 ~ 11,000円 (税込)

入居諸条件備考

シャーメゾンライフSUPPORT24 (月額880円税込)にご加入いただきます。ご入居にかかる諸費用として、退去クリーニング費用 (初回契約時) 44,000円 (税込) 鍵交換費用22,000円 (税込) が必要です。/火災保険へのご加入が必要となります。*ご入居中は、借家人賠償責任保険・個人賠償責任保険が付帯された火災保険へのご加入が必要となります。積水ハウス不動産グループでは、万一の事故の際、グループが連携して迅速に対応できる「シャーメゾンライフGUARD」(*)へのご加入を推奨しております。*保険契約の取扱代理店は、積水ハウス不動産東京 (株)および積水ハウス不動産パートナーズ (株)となります。/積水ハウス不動産パートナーズの保証人不要プラン『らくらくパートナー』に加入が必要です。[新規契約時]事務手数料: 33,000円 (税込)、[毎月]保証料: 月額賃料等の2%/諸費用及び、契約に要する費用は別途打合せ/※各施設までの距離・徒歩分数はシステムで自動的に処理しているため、実際とは異なる場合がございます。学区等は各自自治体へ確認をお願いいたします。/駐車場の空・料金等につきましては別途お問合せ下さい。/更新料: 新賃料の1ヶ月分

※消費税は10%として計算しています。※掲載されている図面・写真等は、作成方法や撮影方法・時期などにより実際とは異なる場合があります。※家具や車などは、配置のイメージであり、賃貸物件に付属していません (家具家電付き等の表示があるものを除く)。

ポイントがたまる
住んでいるだけでポイントが貯まり、
住替え時に家賃が最大3ヶ月分無料に!

らくらくパートナー
気分も手間もお財布も、らくらく。
保証人不要のらくらくパートナー

株式会社スペース・プラン 向ヶ丘店
TEL:044-933-0011
FAX: 044-934-1911

神奈川県川崎市多摩区登戸2055
免許番号: 国土交通大臣免許(7)第5261号
所属団体: (公社)神奈川県宅地建物取引業協会 / (公社)首都圏不動産公正取引協議会

取引形態
仲介