



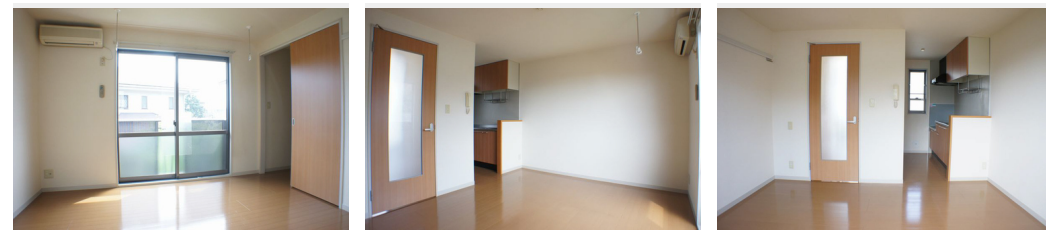
1K  
アパート

家賃 50,000 円

共益費等 4,000 円

敷金 0 ヶ月

礼金 1 ヶ月



積水ハウスの賃貸住宅 シャーメゾン  
Sha Maison

この物件の  
オススメ  
ポイント

Bフレッツ光マンションタイプ導入物件/南向きで日当たり良好/エアコン/バス・トイレ別/独立洗面化粧台/CA TV/屋根付駐輪場有/積水ハウス施工バストイレ別/独立洗面台/室内洗濯機置場

この物件についている **こだわり設備**



給湯設備



エアコン



フローリング付

駐車場有り/CA TV (都市型)/ゴミ集積場 (敷地内)/駐輪場 (屋根付き)/LGBTQフレンドリー/高齢者対応可/フローリング/給湯器/シャワー/洗濯機置場 (室内)/洗面化粧台/バス・トイレ (セパレート)/エアコン

物件名 パインヴィラージュ 203号室  
アクセス 京王線 聖蹟桜ヶ丘駅 徒歩20分  
京王線 聖蹟桜ヶ丘駅 バス5分、和田 バス停 徒歩2分  
所在地 東京都多摩市和田 2 6  
ランドマーク -

間取り 1K/洋室6.4 K2.4 (帖)  
専有面積 / 向き 25.0㎡/南  
築年月 / 構造 2002年1月中旬/軽量鉄骨・2階-2階建  
入居 / 契約期間 2024年11月下旬/2年  
駐車場 有り/月 9,000円 ~ 9,000円 (税込)

入居諸条件備考

シャーメゾンライフSUPPORT 24 (月額880円税込)にご加入いただきます。ご入居にかかる諸費用として、退去クリーニング費用 (初回契約時) 44,000円 (税込) 鍵交換費用 22,000円 (税込) が必要です。/火災保険へのご加入が条件となります。\*ご入居中は、借家人賠償責任保険・個人賠償責任保険が付帯された火災保険へのご加入が必要となります。積水ハウス不動産グループでは、万一の事故の際、グループが連携して迅速に対応できる「シャーメゾンライフGUARD」(\*)へのご加入を推奨しております。\*保険契約の取扱代理店は、積水ハウス不動産東京 (株)および積水ハウス不動産パートナーズ (株)となります。/積水ハウス不動産パートナーズの保証人不要プラン『らくらくパートナー』に加入が必要です。【新規契約時】事務手数料: 33,000円 (税込)、【毎月】保証料: 月額賃料等の2%/諸費用及び、契約に要する費用は別途打合せ/駐車場の空・料金等につきましては別途お問合せ下さい。/更新料: 新賃料の1ヶ月分

No.11044800203

※消費税は10%として計算しています。※掲載されている図面・写真等は、作成方法や撮影方法・時期などにより実際とは異なる場合があります。※家具や車などは、配置のイメージであり、賃貸物件に付属していません (家具家電付き等の表示があるものを除く)。

**ポイントがたまる**  
住んでいるだけでポイントが貯まり、住替え時に家賃が最大3ヶ月分無料!

**らくらくパートナー**  
気分も手間もお財布も、らくらく。保証人不要のらくらくパートナー

株式会社東都 聖蹟桜ヶ丘店  
TEL:042-355-0211  
FAX: 042-355-0551

東京都多摩市一ノ宮 2 丁目 1 3 - 3 Pino Sakuragaoka 1 F  
免許番号: 国土交通大臣免許(10)第3496号  
所属団体: (一社) 全国住宅産業協会 / (公社) 首都圏不動産公正取引協議

取引形態  
仲介