

Sha Maison

積水ハウス品質のお部屋を シャーメゾン ショップ Shop

西武新宿線

花小金井駅 バス15分 徒歩5分

モバイルで見る



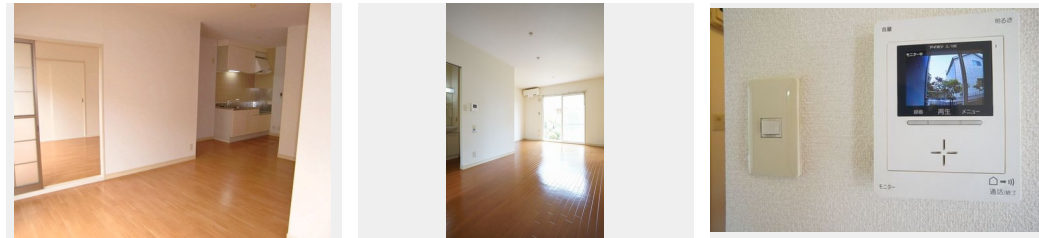
2LDK
アパート

家賃 **75,000 円**

共益費等 **4,000 円**

敷金 **0 ヶ月**

礼金 **1 ヶ月**



積水ハウスの賃貸住宅 シャーメゾン
Sha Maison

この物件の
おすすめ
ポイント

【立地】最寄りのコンビニ「ファミリーマート」まで徒歩2分(130m)。スーパー「ビッグA」まで徒歩1分(80m)、「西友」まで徒歩10分(760m)【駐車場有】金額・空き状況等はご...

この物件についている **こだわり設備**



駐車場有り/宅配BOX/高齢者対応可/駐輪場/BS/CATV(都市型)/LGBTQフレンドリー/給湯器/シャワー/洗濯機置場(室内)/洗面化粧台/バス・トイレ(セパレート)/エアコン/バルコニー

物件名	カーサソレイユA 102号室	間取り	2LDK/洋室5.9 洋室5.9 LDK12.9(帖)
アクセス	西武新宿線 花小金井駅 バス15分、東久留米第7小 バス停 徒歩5分	専有面積 / 向き	52.5㎡/南
所在地	東京都東久留米市下里2丁目15-26	築年月 / 構造	1993年7月上旬/軽量鉄骨・1階-2階建
ランドマーク	-	入居 / 契約期間	2024年11月下旬/2年
		駐車場	有り/月7,000円~7,700円(税込)

入居諸条件備考

シャーメゾンライフSUPPORT24(月額880円税込)にご加入いただきます。ご入居にかかる諸費用として、退去クリーニング費用(初回契約時)68,750円(税込)鍵交換費用16,940円(税込)が必要です。/火災保険へのご加入が条件となります。*ご入居中は、借家人賠償責任保険・個人賠償責任保険が付帯された火災保険へのご加入が必要となります。積水ハウス不動産グループでは、万一の事故の際、グループが連携して迅速に対応できる「シャーメゾンライフGUARD」(*)へのご加入を推奨しております。*保険契約の取扱代理店は、積水ハウス不動産東京(株)および積水ハウス不動産パートナーズ(株)となります。/積水ハウス不動産パートナーズの保証人不要プラン『らくらくパートナー』に加入が必要です。[新規契約時]事務手数料:33,000円(税込)、[毎月]保証料:月額賃料等の2%/諸費用及び、契約に要する費用は別途打合せ/駐車場の空・料金等につきましては別途お問合せ下さい。/更新料:新賃料の1ヶ月分

※消費税は10%として計算しています。※掲載されている図面・写真等は、作成方法や撮影方法・時期などにより実際とは異なる場合があります。※家具や車などは、配置のイメージであり、賃貸物件に付属していません(家具家電付き等の表示があるものを除く)。

ポイントがたまる
住んでいるだけでポイントが貯まり、住替え時に家賃が最大3ヶ月分無料に!

らくらくパートナー
気分も手間もお財布も、らくらく。保証人不要のらくらくパートナー

ベストライフ株式会社
TEL:03-5935-1900
FAX: 03-3922-6599

東京都練馬区南大泉5丁目35-6
免許番号: 東京都免許(6)第74082号
所属団体: (公財)日本賃貸住宅管理協会 / (公社)全日本不動産協会 / (公社)首都圏不動産公正取引協議会

取引形態
仲介