

# Sha Maison

積水ハウス品質のお部屋を シャーメゾン ショップ Shop

西武池袋線

清瀬駅 徒歩3分

モバイルで見る



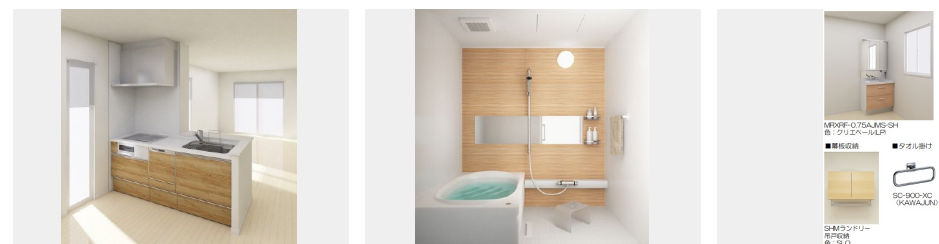
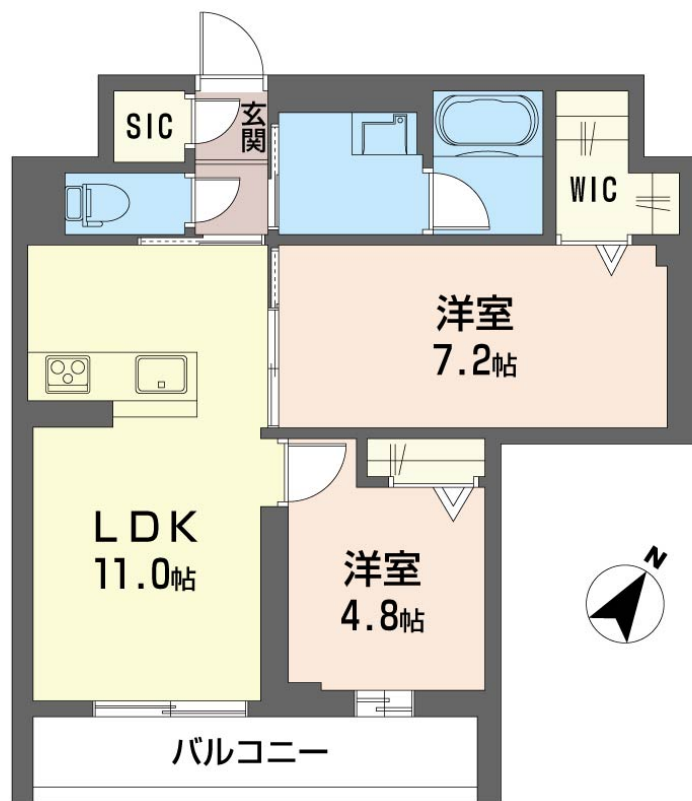
2LDK  
マンション

家賃 **138,000 円**

共益費等 10,000 円

敷金 0 ヶ月

礼金 2 ヶ月



積水ハウスの賃貸住宅 シャーメゾン

Sha Maison

この物件の  
オススメ  
ポイント

【積水ハウス・ホテルライク仕様】エレベータ付でホテルのような共用部◆無料インターネット利用可能◆防犯カメラ◆自動ドア付オートロック◆スマートロック対応◆宅配BOX◆屋根付駐輪場◆敷・・・

この物件についている **こだわり設備**

- 屋内共用廊下タイプ
- 高遮音床システム
- 宅配BOX
- 住宅性能評価
- 耐震等級3
- 耐震等級3
- オートロック
- 防犯カメラ
- 防犯ガラス
- エレベーター
- 対面キッチン
- 対面キッチン
- コンロ
- 3口コンロ

高遮音床システム「SHAIDD55」/住宅性能評価/耐震等級3/ホテルライク/エレベーター/宅配BOX/ゴミ集積場(敷地内)/駐輪場(屋根付き)/オートロック/防犯カメラ/BS/4K・8K対応/LGBTQフレンドリー/アクセントクロス/スライディングスクリーン/フローリング/雨戸(シャッタータイプ)/防犯ガラス(合せガラス)/スマートロック/給湯箇所(浴室・台所・洗面所)/エコジョーズ/給湯器(追焚機能付)/浴室乾燥機(暖房乾燥)/シャワー/ユニットバス1318/洗濯機置場(室内)/洗髪洗面化粧台/対面キッチン/IHクッキングヒーター

物件名 セント・グレイス清瀬元町 201号室  
アクセス 西武池袋線 清瀬駅 徒歩3分  
所在地 東京都清瀬市元町 1丁目6-12-32、34  
ランドマーク -

間取り 2LDK/洋室7.2 洋室4.8 LDK11 (帖)  
専有面積 / 向き 52.89㎡ / 南東  
築年月 / 構造 2025年3月下旬 / 重量鉄骨・2階-3階建  
入居 / 契約期間 2025年3月下旬 / 2年  
駐車場 なし

入居諸条件備考

シャーメゾンライフSUPPORT24 (月額1,320円税込)にご加入いただきます。ご入居にかかる諸費用として、退去クリーニング費用(初回契約時) 68,750円(税込)スマートロック設定費用16,500円(税込)が必要です。/火災保険へのご加入が条件となります。\*ご入居中は、借家人賠償責任保険・個人賠償責任保険が付帯された火災保険へのご加入が必要となります。積水ハウス不動産グループでは、万一の事故の際、グループが連携して迅速に対応できる「シャーメゾンライフGUARD」(\*)へのご加入を推奨しております。  
\*保険契約の取扱代理店は、積水ハウス不動産東京(株)および積水ハウス不動産パートナーズ(株)となります。  
/積水ハウス不動産パートナーズの保証人不要プラン『らくらくパートナー』に加入が必要です。【新規契約時】事務手数料:33,000円(税込)、[毎月]保証料:月額賃料等の2%/諸費用及びその他契約費用は別途打合せ/BELS(建築物省エネルギー性能表示制度)によるZEH Oriented評価取得建築物(一次エネルギー消費削減率28%、西暦2024年6月25日交付)/更新料:新賃料の1ヶ月分

No.114060800201

※消費税は10%として計算しています。※掲載されている図面・写真等は、作成方法や撮影方法・時期などにより実際とは異なる場合があります。※家具や車などは、配置のイメージであり、賃貸物件に付属していません(家具家電付き等の表示があるものを除く)。

**ポイントがたまる**  
住んでいるだけでポイントが貯まり、住替え時に家賃が最大3ヶ月分無料に!

**らくらくパートナー**  
気分も手間もお財布も、らくらく。保証人不要のらくらくパートナー

ベストライフ株式会社  
TEL:03-5935-1900  
FAX: 03-3922-6599

東京都練馬区南大泉 5丁目35-6  
免許番号: 東京都免許(6)第74082号  
所属団体: (公財)日本賃貸住宅管理協会 / (公社)全日本不動産協会 / (公社)首都圏不動産公正取引協議会

取引形態  
仲介