

# Sha Maison

積水ハウス品質のお部屋を シャーメゾン ショップ Shop

多摩モノレール

上北台駅 徒歩6分

1LDK  
アパート

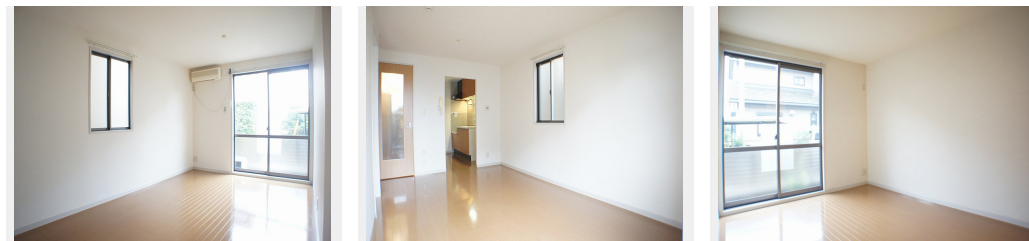
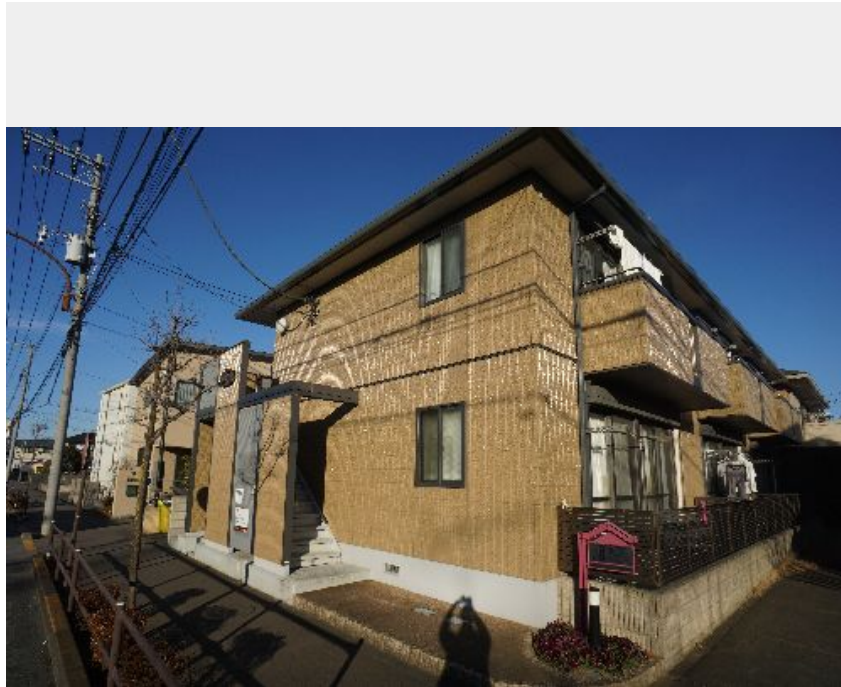
家賃 **76,000 円**

共益費等 **4,000 円**

敷金 **0 ヶ月**

礼金 **1 ヶ月**

モバイルで見る



積水ハウスの賃貸住宅 シャーメゾン

Sha Maison

この物件の  
おすすめ  
ポイント

高い耐震性を備えた鉄骨構造の安心と安定した品質管理の工場生産体制の信頼の積水ハウス施工給湯器追い焚き機能付きで、ファミリーに便利です。モニターフォン、シャッター付きで防犯面で安心で・・・

## この物件についている こだわり設備



TVモニター付き  
インターホン



給湯設備



追い焚き給湯



温水洗浄便座



エアコン

駐車場有り/ゴミ集積場(敷地内)/駐輪場/CATV(都市型)/インターネット対応(CATV)/LGBTQフレンドリー/高齢者対応可/モニター付ドアホン/給湯器/給湯器(追焚機能付)/シャワー/洗濯機置場(室内)/洗面化粧台/トイレ(洗浄機能付便座)/エアコン/バルコニー

物件名 SKY HIGH 101号室  
アクセス 多摩モノレール 上北台駅 徒歩6分  
所在地 東京都東大和市立野1丁目12-19  
ランドマーク -

間取り 1LDK/洋室5.9 LDK10.5(帖)  
専有面積/向き 38.8㎡/南  
築年月/構造 2002年10月下旬/軽量鉄骨・1階-2階建  
入居/契約期間 2025年1月下旬/2年  
駐車場 有り/月8,000円~8,000円(税込)

入居諸条件備考

シャーメゾンライフSUPPORT24(月額1,320円税込)にご加入いただきます。ご入居にかかる諸費用として、退去クリーニング費用(初回契約時)53,900円(税込)鍵交換費用17,600円(税込)が必要です。/火災保険へのご加入が条件となります。\*ご入居中は、借家人賠償責任保険・個人賠償責任保険が付帯された火災保険へのご加入が必要となります。積水ハウス不動産グループでは、万一の事故の際、グループが連携して迅速に対応できる「シャーメゾンライフGUARD」(\*)へのご加入を推奨しております。\*保険契約の取扱代理店は、積水ハウス不動産東京(株)および積水ハウス不動産パートナーズ(株)となります。/積水ハウス不動産パートナーズの保証人不要プラン『らくらくパートナー』に加入が必要です。[新規契約時]事務手数料:33,000円(税込)、[毎月]保証料:月額賃料等の2%/諸費用及びその他契約費用は別途打合せ/駐車場の空・料金等につきましては別途お問合せ下さい。/更新料:新賃料の1ヶ月分

No.110495100101  
※消費税は10%として計算しています。※掲載されている図面・写真等は、作成方法や撮影方法・時期などにより実際とは異なる場合があります。※家具や車などは、配置のイメージであり、賃貸物件に付属していません(家具家電付き等の表示があるものを除く)。

**ポイントがたまる**  
住んでいるだけでポイントが貯まり、住替え時に家賃が最大3ヶ月分無料に!

**らくらくパートナー**  
気分も手間もお財布も、らくらく。保証人不要のらくらくパートナー

株式会社福栄物産  
TEL:042-566-2411  
FAX: 042-562-6465

東京都東大和市南街4丁目20-10  
免許番号: 東京都免許(17)第3228号  
所属団体: (公社)東京都宅地建物取引業協会 / (公社)首都圏不動産公正取引協議会

取引形態  
仲介