



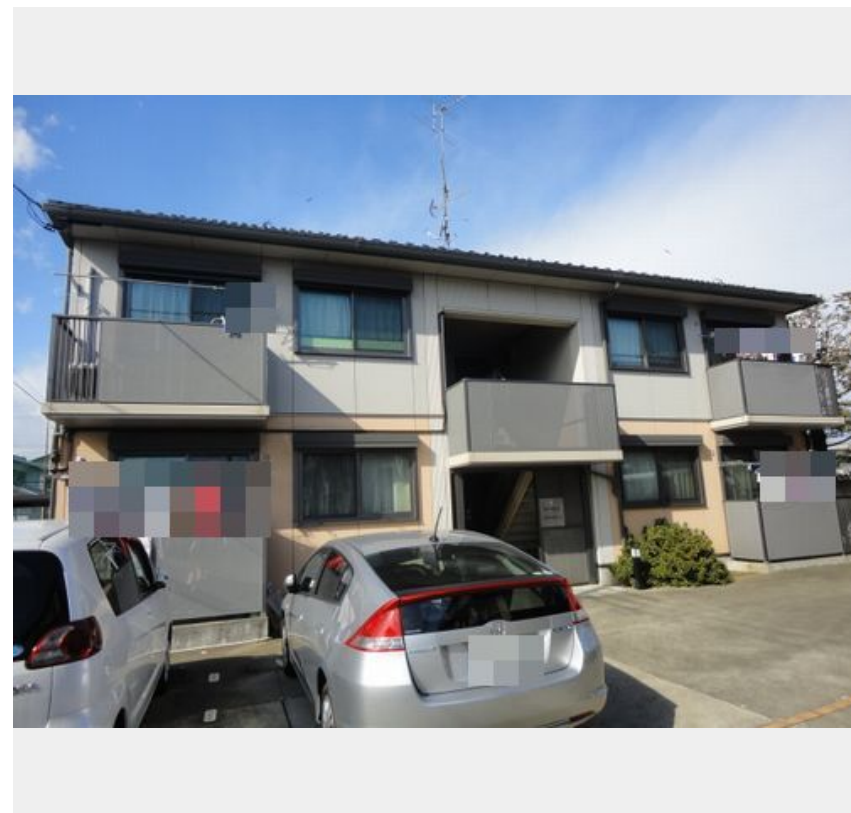
**2DK**  
アパート

家賃 **99,000 円**

共益費等 5,500 円

敷金 0 ヶ月

礼金 1 ヶ月



積水ハウスの賃貸住宅 シャーメゾン

Sha Maison

**この物件の  
オススメ  
ポイント**

積水ハウス施工の賃貸住宅『シャーメゾン』♪駐輪場付き  
☆セブンイレブンまで徒歩9分☆オーケーまで徒歩7分☆和泉  
小学校まで徒歩8分☆狛江第三中学校まで徒歩19分☆エアコン・洗髪洗面化・・・

**この物件についている こだわり設備**

- しゃ熱断熱 複層ガラス
- TVモニター付き インターホン
- 給湯設備
- 追い焚き給湯
- 室内物干
- エアコン

駐車場有り/ゴミ集積場(敷地内)/駐輪場(屋根付き)/LGBTQフレンドリー/高齢者対応可/角部屋/しゃ熱断熱複層ガラス/雨戸(シャッタータイプ)/モニター付ドアホン/給湯箇所(浴室・台所・洗面所)/給湯器(ガス)/給湯器(追焚機能付)/シャワー/洗濯機置場(室内)/洗面化粧台/室内物干し/バス・トイレ(セパレート)/下駄箱/エアコン/バルコニー

物件名	K'Sスクエア 101号室	間取り	2DK/洋室6.1 洋室6.1 DK6.2 (帖)
アクセス	小田急小田原線 狛江駅 徒歩13分 小田急小田原線 和泉多摩川駅 徒歩18分	専有面積 / 向き	43.7㎡ / 南東
所在地	東京都狛江市中和泉2丁目27-8	築年月 / 構造	2003年3月中旬 / 軽量鉄骨・1階-2階建
ランドマーク	-	入居 / 契約期間	2025年1月中旬 / 2年
		駐車場	有り / 月 10,000円 ~ 10,000円 (税込)

入居諸条件備考

シャーメゾンライフSUPPORT24(月額1,320円税込)にご加入いただきます。ご入居にかかる諸費用として、退去クリーニング費用(初回契約時) 56,760円(税込)鍵交換費用22,000円(税込)が必要です。/火災保険へのご加入が条件となります。\*ご入居中は、借家人賠償責任保険・個人賠償責任保険が付帯された火災保険へのご加入が必要となります。積水ハウス不動産グループでは、万一の事故の際、グループが連携して迅速に対応できる「シャーメゾンライフGUARD」(\*)へのご加入を推奨しております。\*保険契約の取扱代理店は、積水ハウス不動産東京(株)および積水ハウス不動産パートナーズ(株)となります。/積水ハウス不動産パートナーズの保証人不要プラン『らくらくパートナー』に加入が必要です。[新規契約時]事務手数料:33,000円(税込)、[毎月]保証料:月額賃料等の2%/諸費用及びその他契約費用は別途打合せ/※各施設までの距離・徒歩分はシステムで自動的に処理しているため、実際とは異なる場合がございます。学区等は各自自治体へ確認をお願いいたします。/駐車場の空・料金等につきましては別途お問合せ下さい。/更新料:新賃料の1ヶ月分

No.120952900101

※消費税は10%として計算しています。※掲載されている図面・写真等は、作成方法や撮影方法・時期などにより実際とは異なる場合があります。※家具や車などは、配置のイメージであり、賃貸物件に付属しておりません(家具家電付き等の表示があるものを除く)。

**ポイントがたまる**  
住んでいるだけでポイントが貯まり、住替え時に家賃が最大3ヶ月分無料に!

**らくらくパートナー**  
気分も手間もお財布も、らくらく。保証人不要のらくらくパートナー

株式会社東都 登戸店  
TEL:044-933-2811  
FAX: 044-932-9996

神奈川県川崎市多摩区登戸3418関山ビル2階  
免許番号: 国土交通大臣免許(10)第3496号  
所属団体: (一社) 全国住宅産業協会 / (公社) 首都圏不動産公正取引協議

取引形態  
仲介