



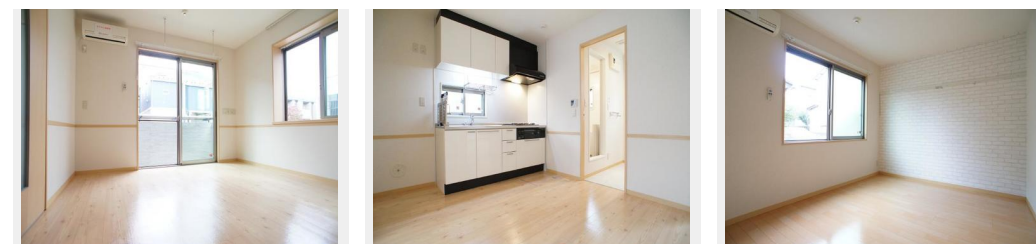
**2DK**  
アパート

家賃 **103,000 円**

共益費等 5,000 円

敷金 1 ヶ月

礼金 1 ヶ月



積水ハウスの賃貸住宅 シャーメゾン

Sha Maison

この物件の  
**オススメ  
ポイント**

積水ハウスのシャーメゾン/ペット相談可/故障・トラブル時に安心の24時間電話受付角部屋に位置しており、二つの窓から明るい光が入ります。導入済です！地上デジタルテレビ放送対応CA・・・

この物件についている **こだわり設備**

- インターネット 無料(WiFi付)
- ペット相談可
- コンロ
- 給湯設備
- 追い焚き給湯
- 洗濯洗面台
- エアコン
- フローリング付

駐車場有り/ゴミ集積場(敷地内)/駐輪場/ペット相談可(室内小型犬)/LGBTQフレンドリー/高齢者対応可/フローリング/インターホン/インターネット無料(Wi-Fi対応)/給湯器/給湯器(追焚機能付)/洗濯機置場(室内)/洗髪洗面化粧台/ガスコンロ/バス・トイレ(セパレート)/エアコン/バルコニー

物件名	クレセントII 101号室	間取り	2DK/洋室6.4 洋室6.1 DK6.1 (帖)
アクセス	小田急小田原線 喜多見駅 徒歩23分 小田急小田原線 狛江駅 バス6分、御台橋 バス停 徒歩4分	専有面積 / 向き	46.68㎡ / 南
所在地	東京都狛江市西野川2丁目9-2	築年月 / 構造	2007年1月下旬 / 軽量鉄骨・1階-2階建
ランドマーク	-	入居 / 契約期間	2024年12月上旬 / 2年
		駐車場	なし

入居諸条件備考

シャーメゾンライフSUPPORT24(月額880円税込)にご加入いただきます。ご入居にかかる諸費用として、退室時ハウスクリーニング費用63,800円(税込)が必要です。/火災保険へのご加入が条件となります。\*ご入居中は、借家人賠償責任保険・個人賠償責任保険が付帯された火災保険へのご加入が必要となります。積水ハウス不動産グループでは、万一の事故の際、グループが連携して迅速に対応できる「シャーメゾンライフGUARD」(\*)へのご加入を推奨しております。\*保険契約の取扱代理店は、積水ハウス不動産東京(株)および積水ハウス不動産パートナーズ(株)となります。/積水ハウス不動産パートナーズの保証人不要プラン『らくらくパートナー』に加入が必要です。【新規契約時】事務手数料:33,000円(税込)、【毎月】保証料:月額賃料等の2%/諸費用及び、契約に要する費用は別途打合せ/更新料:新賃料の1ヶ月分

※消費税は10%として計算しています。※掲載されている図面・写真等は、作成方法や撮影方法・時期などにより実際とは異なる場合があります。※家具や車などは、配置のイメージであり、賃貸物件に付属していません(家具家電付き等の表示があるものを除く)。

**ポイントがたまる**  
住んでいるだけでポイントが貯まり、住替え時に家賃が最大3ヶ月分無料に!

**らくらくパートナー**  
気分も手間もお財布も、らくらく。保証人不要のらくらくパートナー

株式会社東都 成城店  
TEL:03-5429-7611  
FAX: 03-3484-8640

東京都世田谷区成城6丁目14-5  
免許番号: 国土交通大臣免許(10)第3496号  
所属団体: (公財)日本賃貸住宅管理協会 / (公社)全日本不動産協会 / (公社)首都圏不動産公正取引協議会

取引形態  
仲介