

Sha Maison

積水ハウス品質のお部屋を シャーメゾン ショップ Shop

小田急小田原線

喜多見駅 徒歩8分

1LDK
アパート

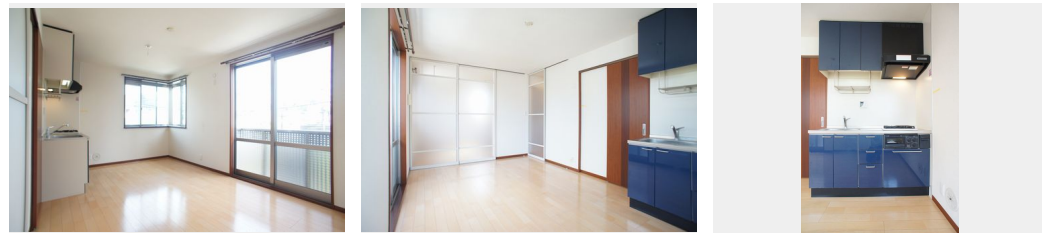
家賃 **98,000 円**

共益費等 5,000 円

敷金 1 ヶ月

礼金 1.5 ヶ月

モバイルで見る



積水ハウスの賃貸住宅 シャーメゾン

Sha Maison

この物件の
オススメ
ポイント

★コンビニエンスストア【ファミリーマート】242メートル徒歩4分★コンビニエンスストア【ミニストップ】250メートル徒歩4分★小田急線喜多見駅607メートル徒歩8分★小田急線狛江駅・・・

この物件についている こだわり設備



駐輪場 / CATV (都市型) / LGBTQフレンドリー / 高齢者対応可 / フローリング / モニタ付ドアホン / 給湯器 (ガス) / シャワー / 洗濯機置場 (室内) / 洗面台 / バス・トイレ (セパレート) / エアコン

物件名 アンシャンテⅡ 102号室
アクセス 小田急小田原線 喜多見駅 徒歩8分
小田急小田原線 狛江駅 徒歩10分
所在地 東京都狛江市岩戸北1丁目15-9
ランドマーク -

間取り 1LDK / 洋室8.1 LDK9.6 (帖)
専有面積 / 向き 43.12㎡ / 南東
築年月 / 構造 2005年8月下旬 / 軽量鉄骨・1階-2階建
入居 / 契約期間 2024年10月上旬 / 2年
駐車場 なし

入居諸条件備考

シャーメゾンライフSUPPORT24 (月額880円税込) にご加入いただきます。ご入居にかかる諸費用として、退室時ハウスクリーニング費用58,850円 (税込) が必要です。/ 火災保険へのご加入が条件となります。*ご入居中は、借家人賠償責任保険・個人賠償責任保険が付帯された火災保険へのご加入が必要となります。積水ハウス不動産グループでは、万一の事故の際、グループが連携して迅速に対応できる「シャーメゾンライフGUARD」(*) へのご加入を推奨しております。*保険契約の取扱代理店は、積水ハウス不動産東京 (株) および積水ハウス不動産パートナーズ (株) となります。/ 積水ハウス不動産パートナーズの保証人不要プラン『らくらくパートナー』にご加入が必要です。【新規契約時】事務手数料: 33,000円 (税込)、【毎月】保証料: 月額賃料等の2% / 諸費用及び、契約に要する費用は別途打合せ / 更新料: 新賃料の1ヶ月分

※消費税は10%として計算しています。※掲載されている図面・写真等は、作成方法や撮影方法・時期などにより実際とは異なる場合があります。※家具や車などは、配置のイメージであり、賃貸物件に付属していません (家具家電付き等の表示があるものを除く)。

ポイントがたまる
住んでいるだけでポイントが貯まり、
住替え時に家賃が最大3ヶ月分無料に!

らくらくパートナー
気分も手間もお財布も、らくらく。
保証人不要のらくらくパートナー

株式会社東都 狛江店

TEL:03-3488-4911
FAX: 03-3488-4913

東京都狛江市東和泉1丁目16-3
免許番号: 国土交通大臣免許(10)第3496号
所属団体: (公財) 日本賃貸住宅管理協会 / (一社) 全国住宅産業協会
/ (公社) 首都圏不動産公正取引協議会

取引形態
仲介