

# Sha Maison

積水ハウス品質のお部屋を シャーメゾン ショップ Shop

小田急小田原線

喜多見駅 徒歩17分

モバイルで見る



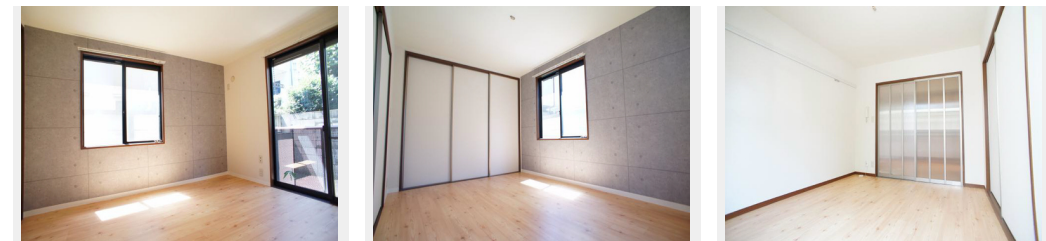
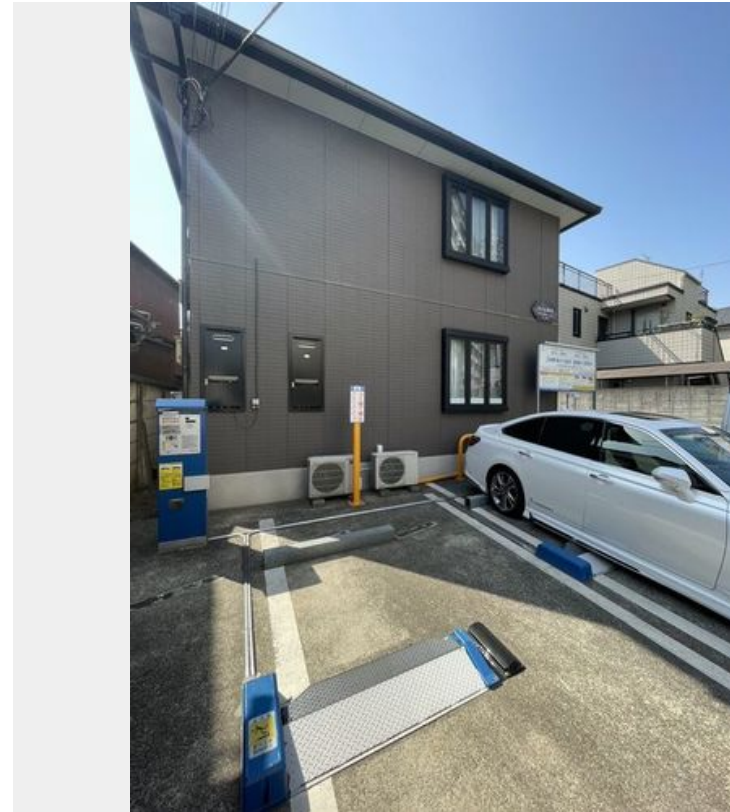
**2K**  
アパート

家賃 **83,000 円**

共益費等 4,000 円

敷金 1ヶ月

礼金 1ヶ月



積水ハウスの賃貸住宅 シャーメゾン

Sha Maison

この物件の  
オススメ  
ポイント

- ★コンビニエンスストア【セブン・イレブン】710m徒歩9分
- ★スーパーマーケット【いなげや】782m徒歩10分
- ★【みつおさ児童公園】44m徒歩1分
- ★【東野川市民テニスコー...】

### この物件についている こだわり設備

- インターネット 無料(WiFi付)
- 給湯設備
- 洗濯洗面台
- 室内物干
- 温水洗浄便座
- エアコン

駐車場有り/ゴミ集積場(敷地内)/CATV(都市型)/LGBTQフレンドリー/高齢者対応可/インターネット無料(Wi-Fi対応)/給湯器/シャワー/洗濯機置場(室内)/洗髪洗面化粧台/室内物干し/トイレ(洗浄機能付便座)/バス・トイレ(セパレート)/エアコン/バルコニー

物件名	ハイム野川 102号室	間取り	2K/洋室5.5 洋室6.1 K5.5(帖)
アクセス	小田急小田原線 喜多見駅 徒歩17分 小田急小田原線 成城学園前駅 徒歩23分	専有面積 / 向き	38.0㎡ / 西
所在地	東京都狛江市東野川 4丁目6-7	築年月 / 構造	1998年2月下旬 / 軽量鉄骨・1階-2階建
ランドマーク	-	入居 / 契約期間	即時 / 2年
		駐車場	なし

入居諸条件備考

シャーメゾンライフSUPPORT24(月額880円税込)にご加入いただきます。ご入居にかかる諸費用として、退室時ハウスクリーニング費用53,900円(税込)鍵交換費用22,000円(税込)が必要です。/火災保険へのご加入が条件となります。\*ご入居中は、借家人賠償責任保険・個人賠償責任保険が付帯された火災保険へのご加入が必要となります。積水ハウス不動産グループでは、万一の事故の際、グループが連携して迅速に対応できる「シャーメゾンライフGUARD」(\*)へのご加入を推奨しております。\*保険契約の取扱代理店は、積水ハウス不動産東京(株)および積水ハウス不動産パートナーズ(株)となります。/積水ハウス不動産パートナーズの保証人不要プラン『らくらくパートナー』にご加入が必要です。[新規契約時]事務手数料:33,000円(税込)、[毎月]保証料:月額賃料等の2%/諸費用及び、契約に要する費用は別途打合せ/更新料:新賃料の1ヶ月分

※消費税は10%として計算しています。※掲載されている図面・写真等は、作成方法や撮影方法・時期などにより実際とは異なる場合があります。※家具や車などは、配置のイメージであり、賃貸物件に付属していません(家具家電付き等の表示があるものを除く)。

**ポイントがたまる**  
住んでいるだけでポイントが貯まり、住替え時に家賃が最大3ヶ月分無料!

**らくらくパートナー**  
気分も手間もお財布も、らくらく。保証人不要のらくらくパートナー

株式会社東都 成城店  
TEL:03-5429-7611  
FAX: 03-3484-8640

東京都世田谷区成城 6丁目14-5  
免許番号: 国土交通大臣免許(10)第3496号  
所属団体: (公財)日本賃貸住宅管理協会 / (公社)全日本不動産協会 / (公社)首都圏不動産公正取引協議会

取引形態  
仲介