

Sha Maison

積水ハウス品質のお部屋を シャーメゾン ショップ Shop

J R 青梅線

牛浜駅 徒歩10分

2LDK
アパート

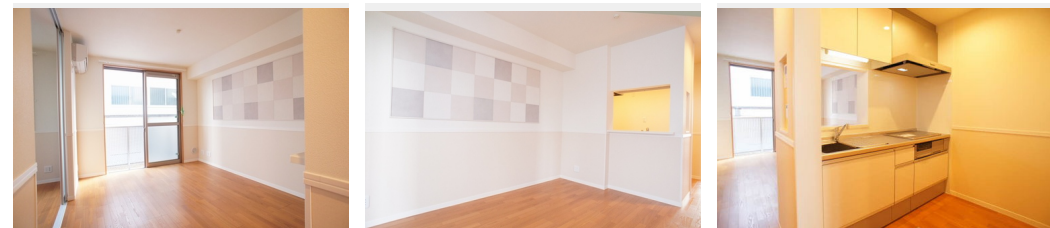
家賃 82,000 円

共益費等 5,000 円

敷金 0 ヶ月

礼金 1 ヶ月

モバイルで見る



積水ハウスの賃貸住宅 シャーメゾン

Sha Maison

この物件の
オススメ
ポイント

福生市北田園に4世帯1棟オール角部屋・ペット共生シャーメゾン誕生★追焚給湯付ユニットバス・IHクッキングヒーター等人気の設備を搭載♪防犯合せガラス・シャッター・TVモニターホン・デ・・・

この物件についている こだわり設備

- TVモニター付きインターホン
- 防犯ガラス
- ペット相談可
- 対面キッチン
- 対面キッチン
- コンロ
- IHクッキングヒーター
- 浴室乾燥機
- エアコン
- フローリング付

ゴミ集積場(敷地内) / 高齢者対応可 / ペット相談可(室内小型犬) / 駐輪場(屋根無し) / BS / LGBTQフレンドリー / スライディングスクリーン / フローリング / モニタ付ドアホン / 全身ミラー / 防犯ガラス(合せガラス) / 給湯箇所(浴室・台所・洗面所) / 浴室乾燥機(暖房乾燥) / シャワー / 洗濯機置場(室内) / 洗面台 / 対面キッチン / IHクッキングヒーター / バス・トイレ(セパレート) / エアコン / バルコニー

物件名 シャルマンD 101号室
アクセス J R 青梅線 牛浜駅 徒歩10分
所在地 東京都福生市北田園1丁目2-4
ランドマーク -

間取り 2LDK / 洋室6.1 洋室6.2 LDK10.6 (帖)
専有面積 / 向き 51.5㎡ / 南東
築年月 / 構造 2013年12月中旬 / 軽量鉄骨・1階-2階建
入居 / 契約期間 2024年12月上旬 / 2年
駐車場 なし

入居諸条件備考

シャーメゾンライフSUPPORT24(月額880円税込)にご加入いただきます。ご入居にかかる諸費用として、退去クリーニング費用(初回契約時) 68,750円(税込) 鍵交換費用13,200円(税込) が必要です。/ 火災保険への加入が条件となります。*ご入居中は、借家人賠償責任保険・個人賠償責任保険が付帯された火災保険への加入が必要となります。積水ハウス不動産グループでは、万一の事故の際、グループが連携して迅速に対応できる「シャーメゾンライフGUARD」(*)への加入を推奨しております。*保険契約の取扱代理店は、積水ハウス不動産東京(株)および積水ハウス不動産パートナーズ(株)となります。/ 積水ハウス不動産パートナーズの保証人不要プラン『らくらくパートナー』に加入が必要です。[新規契約時]事務手数料: 33,000円(税込)、[毎月]保証料: 月額賃料等の2% / 諸費用及び、契約に要する費用は別途打合せ / 更新料: 新賃料の1ヶ月分

※消費税は10%として計算しています。※掲載されている図面・写真等は、作成方法や撮影方法・時期などにより実際とは異なる場合があります。※家具や車などは、配置のイメージであり、賃貸物件に付属していません(家具家電付き等の表示があるものを除く)。

ポイントがたまる
住んでいるだけでポイントが貯まり、
住替え時に家賃が最大3ヶ月分無料に!

らくらくパートナー
気分も手間もお財布も、らくらく。
保証人不要のらくらくパートナー

誠和計画株式会社 アクロス立川

TEL:042-526-1040
FAX: 042-526-2570

東京都立川市高松町3丁目14-17
免許番号: 東京都免許(11)第41013号
所属団体: (公社) 東京都宅地建物取引業協会 / (公社) 首都圏不動産公正取引協議会

取引形態
仲介