

Sha Maison

積水ハウス品質のお部屋を シャーメゾン ショップ Shop

J R 青梅線

牛浜駅 徒歩10分

モバイルで見る



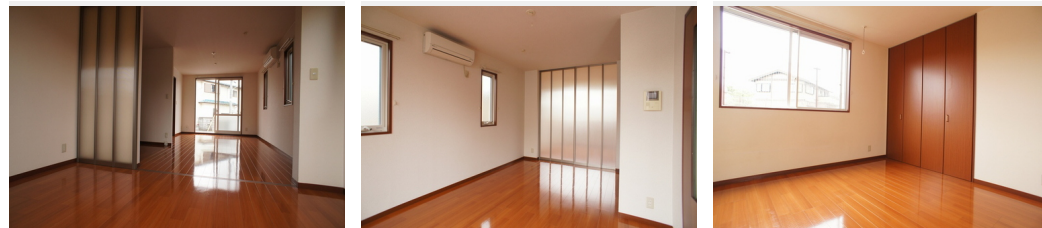
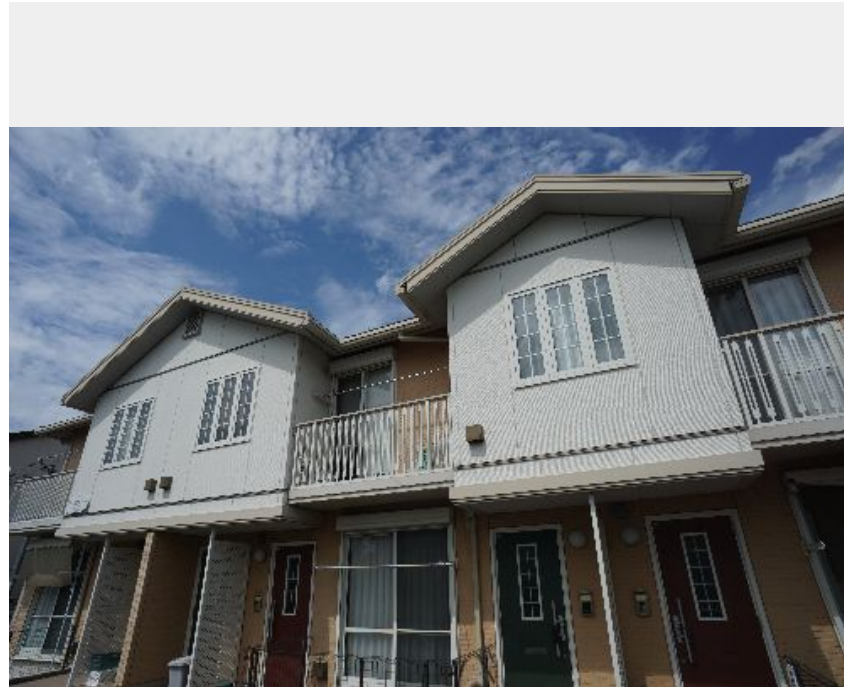
1LDK
アパート

家賃 **64,000 円**

共益費等 4,000 円

敷金 0 円

礼金 0.5 ヶ月



積水ハウスの賃貸住宅 シャーメゾン

Sha Maison

この物件の
おすすめ
ポイント

◆耐震性に優れた積水ハウスの賃貸住宅「シャーメゾン」積水ハウスのシャーメゾンです。3口ガスコンロ付きシステムキッチン、床下収納有り、エアコン1基、温水洗浄便座、TVモニターホン、2・・・

この物件についている こだわり設備

- インターネット 無料(WiFi付)
- TVモニター付き インターホン
- コンロ
- 3口コンロ
- 給湯設備
- 追い焚き給湯
- 洗髪洗面台
- エアコン
- フローリング付

駐車場有り/ゴミ集積場(敷地内)/駐輪場(屋根付き)/CATV(都市型)/LGBTQフレンドリー/高齢者対応可/フローリング/モニター付ドアホン/照明器具(LED)/インターネット無料(Wi-Fi対応)/給湯器(ガス)/給湯器(追焚機能付)/シャワー/洗濯機置場(室内)/洗髪洗面化粧台/ガスコンロ/3口コンロ/バス・トイレ(セパレート)/エアコン

物件名 グリステンコート 101号室
アクセス J R 青梅線 牛浜駅 徒歩10分
J R 五日市線 熊川駅 徒歩2分
所在地 東京都福生市大字熊川 7 8 3 - 9
ランドマーク -

間取り 1LDK/洋室6.2 LDK11.7(帖)
専有面積/向き 42.9㎡/南
築年月/構造 2006年3月上旬/軽量鉄骨・1階-2階建
入居/契約期間 2024年11月下旬/2年
駐車場 有り/月 8,800円 ~ 8,800円(税込)

入居諸条件備考

シャーメゾンライフSUPPORT24(月額880円税込)にご加入いただきます。ご入居にかかる諸費用として、退去クリーニング費用(初回契約時) 58,850円(税込) 鍵交換費用22,000円(税込)が必要となります。/火災保険への加入が条件となります。*ご入居中は、借家人賠償責任保険・個人賠償責任保険が付帯された火災保険への加入が必要となります。積水ハウス不動産グループでは、万一の事故の際、グループが連携して迅速に対応できる「シャーメゾンライフGUARD」(*)への加入を推奨しております。*保険契約の取扱代理店は、積水ハウス不動産東京(株)および積水ハウス不動産パートナーズ(株)となります。/積水ハウス不動産パートナーズの保証人不要プラン『らくらくパートナー』に加入が必要です。[新規契約時]事務手数料:33,000円(税込)、[毎月]保証料:月額賃料等の2%/諸費用及び、契約に要する費用は別途打合せ/駐車場の空・料金等につきましては別途お問合せ下さい。/更新料:新賃料の1ヶ月分

※消費税は10%として計算しています。※掲載されている図面・写真等は、作成方法や撮影方法・時期などにより実際とは異なる場合があります。※家具や車などは、配置のイメージであり、賃貸物件に付属していません(家具家電付き等の表示があるものを除く)。

ポイントがたまる
住んでいるだけでポイントが貯まり、
住替え時に家賃が最大3ヶ月分無料に!

らくらくパートナー
気分も手間もお財布も、らくらく。
保証人不要のらくらくパートナー

有限会社廣喜商事
TEL:042-558-5123
FAX: 042-559-1625

東京都あきる野市雨間 3 5 1 - 2
免許番号: 東京都免許(9)第55665号
所属団体: (公社) 東京都宅地建物取引業協会 / (公社) 首都圏不動産公正取引協議会

取引形態
仲介