

# Sha Maison

積水ハウス品質のお部屋を シャーメゾン ショップ Shop

J R 中央線

国分寺駅 徒歩14分

モバイルで見る



**2LDK**  
マンション

家賃 **144,000 円**

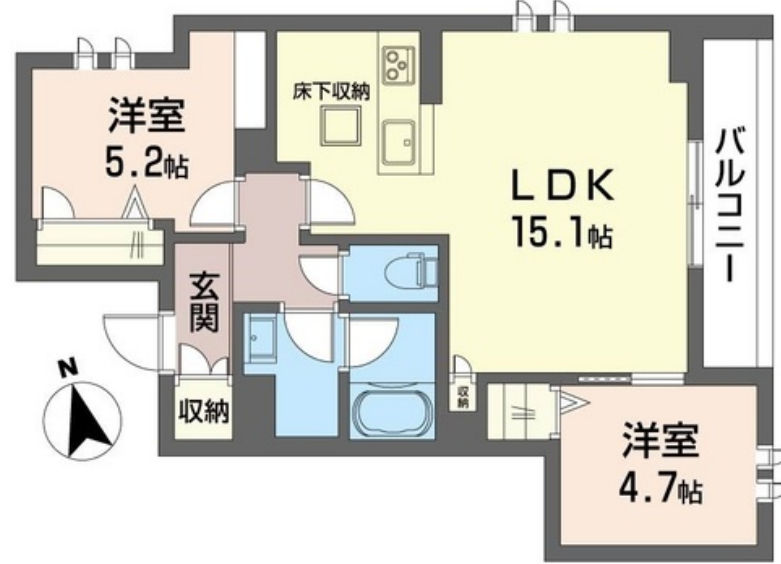
共益費等 8,000 円

敷金 1 ヶ月

礼金 2 ヶ月



積水ハウスの賃貸住宅 シャーメゾン  
Sha Maison  
セントリビエ  
積水ハウス施工



この物件の  
オススメ  
ポイント

住むならやっぱりシャーメゾンの新築！／角部屋に位置しており、窓から明るい光が入ります。／オートロック内のパブリックスペースはすべて屋内に配置。入居者だけのホテルライクな空間です。／・・・

## この物件についている こだわり設備

- 屋内共用廊下タイプ
- ワークスペース
- 耐震等級3
- シャーメゾン ガーデンス
- 太陽光発電
- インターネット無料(WiFi付)
- 高遮音床システム
- しゃ熱断熱複層ガラス
- IOT対応
- ZEH
- 住宅性能評価
- TVモニター付きインターホン

駐車場有り／高遮音床システム「SHAIDD55」／住宅性能評価／耐震等級3／ホテルライク／エレベーター／ゴミ集積場(敷地内)／駐輪場(屋根付き)／オートロック／防犯カメラ／シャーメゾンガーデンス／LGBTQフレンドリー／ワークスペース／角部屋／フローリング／しゃ熱断熱複層ガラス／防音サッシ／雨戸(シャッタータイプ)／モニター付ドアホン／全身ミラー／インターネット無料(Wi-Fi対応)／防犯ガラス(合せガラス)／IOT対応／給湯箇所(浴室・台所・洗面所)／エコジョーズ／給湯器(追焚機能付)／太陽光発電／ZEH(ネット・ゼロ・エネルギー・ハウス)／浴

物件名	セントリビエ 101号室	間取り	2LDK／洋室5.2 洋室4.7 LDK15.1(帖)
アクセス	J R 中央線 国分寺駅 徒歩14分 西武国分寺線 国分寺駅 徒歩14分	専有面積 / 向き	57.45㎡ / 南東
所在地	東京都国分寺市本多3丁目130-2	築年月 / 構造	2024年12月上旬 / 重量鉄骨・1階-3階建
ランドマーク	-	入居 / 契約期間	2024年12月上旬 / 2年
		駐車場	有り / 月 8,800円 ~ 13,200円 (税込)

入居諸条件備考

シャーメゾンライフSUPPORT24(月額880円税込)にご加入いただきます。ご入居にかかる諸費用として、退室時ハウスクリーニング費用73,700円(税込)スマートロック設定費用16,500円(税込)が必要です。／火災保険へのご加入が条件となります。＊ご入居中は、借家人賠償責任保険・個人賠償責任保険が付帯された火災保険へのご加入が必要となります。積水ハウス不動産グループでは、万一の事故の際、グループが連携して迅速に対応できる「シャーメゾンライフGUARD」(\*)へのご加入を推奨しております。＊保険契約の取扱代理店は、積水ハウス不動産東京(株)および積水ハウス不動産パートナーズ(株)となります。／積水ハウス不動産パートナーズの保証人不要プラン『らくらくパートナー』に加入が必要です。【新規契約時】事務手数料：33,000円(税込)、[毎月]保証料：月額賃料等の2%／諸費用及び、契約に要する費用は別途打合せ／駐車場の空・料金等につきましては別途お問合せ下さい。／更新料：新賃料の1ヶ月分

※消費税は10%として計算しています。※掲載されている図面・写真等は、作成方法や撮影方法・時期などにより実際とは異なる場合があります。＊家具や車などは、配置のイメージであり、賃貸物件に付属しておりません(家具家電付き等の表示があるものを除く)。

**ポイントがたまる**  
住んでいるだけでポイントが貯まり、住替え時に家賃が最大3ヶ月分無料に!

**らくらくパートナー**  
気分も手間もお財布も、らくらく。保証人不要のらくらくパートナー

株式会社エスレートエコー 東小金井店  
TEL:042-385-5565  
FAX: 042-385-5577

東京都小金井市東町4丁目46-6  
免許番号：東京都免許(7)第72008号  
所属団体：(公社)東京都宅地建物取引業協会 / (公社)首都圏不動産公正取引協議会

取引形態  
仲介