

# Sha Maison

積水ハウス品質のお部屋を シャーメゾン ショップ Shop

J R 中央線

国立駅 徒歩22分

モバイルで見る



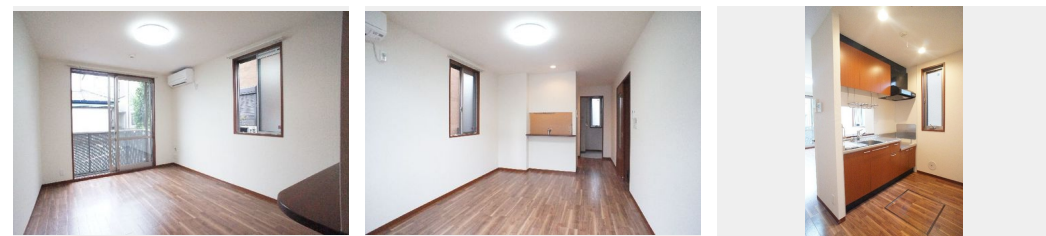
## 2LDK アパート

### 家賃 90,000 円

共益費等 5,000 円

敷金 1 ヶ月

礼金 1 ヶ月



積水ハウスの賃貸住宅 シャーメゾン

## Sha Maison

この物件の  
オススメ  
ポイント

対面キッチンを備えた2LDKの間取り/追焚式給湯器有/エアコン2台有/TVインターホン有/積水ハウス施工/インターネット無料WiFi設備導入♪

### この物件についている こだわり設備

- インターネット 無料(WiFi付)
- TVモニター付き インターホン
- 防犯ガラス
- 給湯設備
- 追い焚き給湯
- 浴室乾燥機
- 洗濯洗面台
- 室内物干
- 温水洗浄便座
- エアコン
- 大型収納

ゴミ集積場(敷地内)/駐輪場/CATV(都市型)/インターネット対応(CATV)/LGBTQフレンドリー/高齢者対応可/モニター付ドアホン/照明器具(LED)/インターネット無料(Wi-Fi対応)/防犯ガラス(合せガラス)/玄関鍵(①キー②ロック)/給湯箇所(浴室・台所・洗面所)/給湯器/給湯器(追焚機能付)/浴室乾燥機(暖房乾燥)/シャワー/洗濯機置場(室内)/洗濯洗面化粧台/室内物干し/トイレ(洗浄機能付便座)/バス・トイレ(セパレート)/大型玄関収納/エアコン/バルコニー

物件名	クレセントⅢ 102号室	間取り	2LDK/洋室6.6 洋室4.6 LDK11.2(帖)
アクセス	J R 中央線 国立駅 徒歩22分 J R 中央線 国立駅 バス6分、変電所前 バス停 徒歩5分	専有面積 / 向き	50.31㎡ / 南
所在地	東京都国分寺市新町 3丁目 22-1	築年月 / 構造	2007年6月中旬 / 軽量鉄骨・1階-2階建
ランドマーク	-	入居 / 契約期間	2024年12月上旬 / 2年
		駐車場	なし

入居諸条件備考

シャーメゾンライフSUPPORT24(月額880円税込)にご加入いただきます。ご入居にかかる諸費用として、退室時ハウスクリーニング費用68,750円(税込)鍵交換費用22,000円(税込)が必要です。/火災保険へのご加入が必要となります。\*ご入居中は、借家人賠償責任保険・個人賠償責任保険が付帯された火災保険へのご加入が必要となります。積水ハウス不動産グループでは、万一の事故の際、グループが連携して迅速に対応できる「シャーメゾンライフGUARD」(\*)へのご加入を推奨しております。\*保険契約の取扱代理店は、積水ハウス不動産東京(株)および積水ハウス不動産パートナーズ(株)となります。/積水ハウス不動産パートナーズの保証人不要プラン『らくらくパートナー』にご加入が必要です。【新規契約時】事務手数料:33,000円(税込)、【毎月】保証料:月額賃料等の2%/諸費用及び、契約に要する費用は別途打合せ/更新料:新賃料の1ヶ月分

No.110886600102

※消費税は10%として計算しています。※掲載されている図面・写真等は、作成方法や撮影方法・時期などにより実際とは異なる場合があります。※家具や車などは、配置のイメージであり、賃貸物件に付属していません(家具家電付き等の表示があるものを除く)。

**ポイントがたまる**  
住んでいるだけでポイントが貯まり、住替え時に家賃が最大3ヶ月分無料に!

**らくらくパートナー**  
気分も手間もお財布も、らくらく。保証人不要のらくらくパートナー

有限会社真商事  
TEL:042-576-0600  
FAX: 042-576-0601

東京都国立市東1丁目6-25丸信ビル 2階  
免許番号: 東京都免許(12)36702号  
所属団体: (公社)東京都宅地建物取引業協会 / (公社)首都圏不動産公正取引協議会

取引形態  
仲介