

Sha Maison

積水ハウス品質のお部屋を シャーメゾン ショップ Shop

J R 中央線

国分寺駅 徒歩8分

モバイルで見る



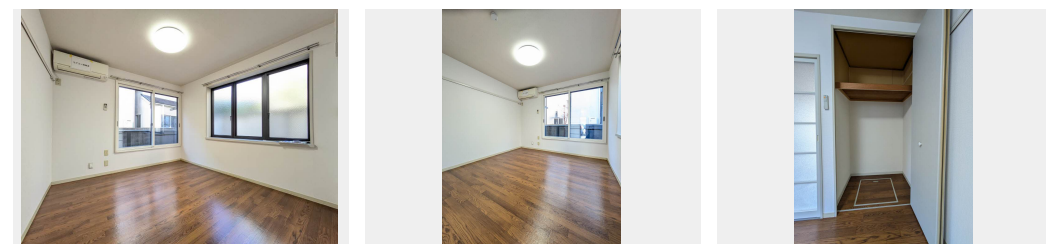
1K
アパート

家賃 59,000 円

共益費等 4,000 円

敷金 0 ヶ月

礼金 1 ヶ月



積水ハウスの賃貸住宅 シャーメゾン
Sha Maison

この物件の
オススメ
ポイント

積水ハウス施工の2階建て賃貸アパートです！★CATV対応
★敷地内駐車場（空き状況別途確認）★敷地内ゴミ置き場★敷
地内屋根付き駐輪場★国分寺駅徒歩8分【周辺環境】オーケー
国分寺店まで・・・

この物件についている こだわり設備

- インターネット 無料(WiFi付)
- TVモニター付き インターホン
- 温水洗浄便座
- エアコン

駐車場有り/ゴミ集積場(敷地内)/駐輪場/CATV(都市型)/LGBTQフレンドリー/高齢者
対応可/モニター付ドアホン/インターネット無料(Wi-Fi対応)/シャワー/洗濯機置場(室内
)/トイレ(洗浄機能付便座)/バス・トイレ(セパレート)/エアコン

物件名 LEFUA BELLA 110号室
アクセス J R 中央線 国分寺駅 徒歩8分
西武国分寺線 国分寺駅 徒歩8分
所在地 東京都国分寺市本町3丁目18-19
ランドマーク -

間取り 1K/洋室6.4 K3.7(帖)
専有面積/向き 21.0㎡/南
築年月/構造 1997年4月上旬/軽量鉄骨・1階-2階建
入居/契約期間 即時/2年
駐車場 なし

入居諸条件備考

シャーメゾンライフSUPPORT24(月額1,320円税込)にご加入いただけます。ご入居にかかる諸費用として、退去クリーニング費用(初回契約時)44,000円(税込)鍵交換費用16,500円(税込)が必要です。/火災保険へのご加入が条件となります。*ご入居中は、借家人賠償責任保険・個人賠償責任保険が付帯された火災保険へのご加入が必要となります。積水ハウス不動産グループでは、万一の事故の際、グループが連携して迅速に対応できる「シャーメゾンライフGUARD」(*)へのご加入を推奨しております。*保険契約の取扱代理店は、積水ハウス不動産東京(株)および積水ハウス不動産パートナーズ(株)となります。/積水ハウス不動産パートナーズの保証人不要プラン『らくらくパートナー』に加入が必要です。[新規契約時]事務手数料:33,000円(税込)、[毎月]保証料:月額賃料等の2%/諸費用及びその他契約費用は別途打合せ/更新料:新賃料の1ヶ月分

No.110328700110

※消費税は10%として計算しています。※掲載されている図面・写真等は、作成方法や撮影方法・時期などにより実際とは異なる場合があります。※家具や車などは、配置のイメージであり、賃貸物件に付属していません(家具家電付き等の表示があるものを除く)。

ポイントがたまる
住んでいるだけでポイントが貯まり、
住替え時に家賃が最大3ヶ月分無料に!

らくらくパートナー
気分も手間もお財布も、らくらく。
保証人不要のらくらくパートナー

有限会社真商事
TEL:042-576-0600
FAX: 042-576-0601

東京都国立市東1丁目6-2 5丸信ビル 2階
免許番号: 東京都免許(12)36702号
所属団体: (公社)東京都宅地建物取引業協会 / (公社)首都圏不動産公正
取引協議会

取引形態
仲介