

# Sha Maison

積水ハウス品質のお部屋を シャーメゾン ショップ Shop

西武国分寺線

東村山駅 徒歩7分

1LDK  
アパート

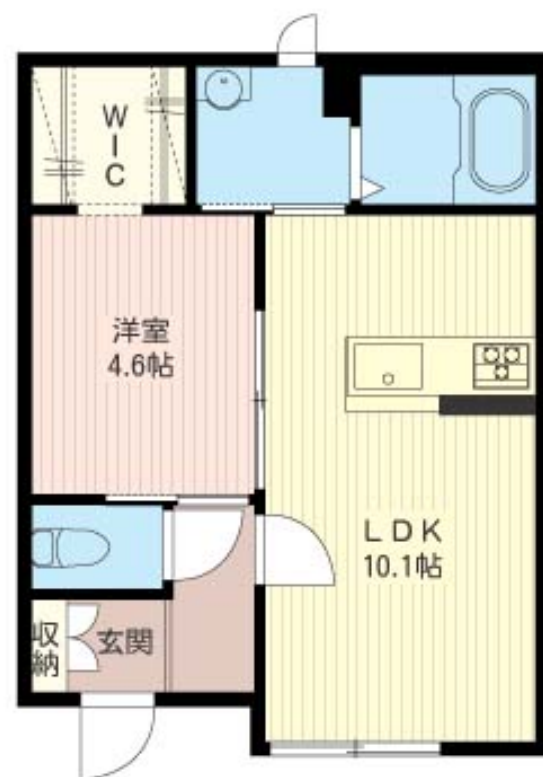
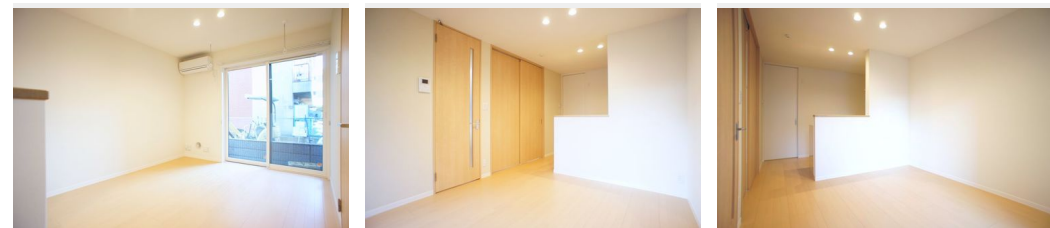
家賃 **78,000 円**

共益費等 **5,000 円**

敷金 **0 ヶ月**

礼金 **1 ヶ月**

モバイルで見る



積水ハウスの賃貸住宅 シャーメゾン

Sha Maison

この物件の  
オススメ  
ポイント

西武新宿線 東村山駅徒歩7分♪単身者・新婚向けの1LDKです。ウォークインクローゼット設置で収納も安心です。積水ハウス施工。ウォークインクローゼットで収納量もございます。対面キッチン・・・

## この物件についている こだわり設備

- しゃ熱断熱複層ガラス
- TVモニター付きインターホン
- 防犯ガラス
- 対面キッチン
- コンロ
- IHクッキングヒーター
- 給湯設備
- 浴室乾燥機
- 洗髪洗面台
- 室内物干
- 温水洗浄便座
- エアコン

CATV (都市型) / インターネット対応 (CATV) / 駐輪場 (屋根付き) / LGBTQフレンドリー / 高齢者対応可 / フローリング / しゃ熱断熱複層ガラス / モニタ付ドアホン / 防犯ガラス (合せガラス) / 玄関鍵 (①キー②ロック) / 給湯箇所 (浴室・台所・洗面所) / 給湯器 (ガス) / 浴室乾燥機 (暖房乾燥) / シャワー / ユニットバス1318 / 洗濯機置場 (室内) / 洗髪洗面化粧台 / 室内物干し / 対面キッチン / IHクッキングヒーター / グリル付きコンロ / トイレ (洗浄機能付便座) / バス・トイレ (セパレート) / ウォークインクローゼット / エアコン / バルコニー

物件名 ドミール 102号室  
アクセス 西武国分寺線 東村山駅 徒歩7分  
西武新宿線 東村山駅 徒歩7分  
所在地 東京都東村山市本町2丁目13-2  
ランドマーク -

間取り 1LDK / 洋室4.6 LDK10.1 (帖)  
専有面積 / 向き 37.25㎡ / 南  
築年月 / 構造 2016年1月下旬 / 軽量鉄骨・1階-2階建  
入居 / 契約期間 2024年12月上旬 / 2年  
駐車場 なし

入居諸条件備考

シャーメゾンライフSUPPORT24 (月額880円税込) にご加入いただきます。ご入居にかかる諸費用として、退去クリーニング費用 (初回契約時) 53,900円 (税込) 鍵交換費用13,200円 (税込) が必要です。/ 火災保険へのご加入が必要となります。\*ご入居中は、借家人賠償責任保険・個人賠償責任保険が付帯された火災保険へのご加入が必要となります。積水ハウス不動産グループでは、万一の事故の際、グループが連携して迅速に対応できる「シャーメゾンライフGUARD」(\*) へのご加入を推奨しております。\*保険契約の取扱代理店は、積水ハウス不動産東京 (株) および積水ハウス不動産パートナーズ (株) となります。/ 積水ハウス不動産パートナーズの保証人不要プラン『らくらくパートナー』に加入が必要です。【新規契約時】事務手数料: 33,000円 (税込)、【毎月】保証料: 月額賃料等の2% / 諸費用及び、契約に要する費用は別途打合せ / 更新料: 新賃料の1ヶ月分

No.111226500102  
※消費税は10%として計算しています。※掲載されている図面・写真等は、作成方法や撮影方法・時期などにより実際とは異なる場合があります。※家具や車などは、配置のイメージであり、賃貸物件に付属していません (家具家電付き等の表示があるものを除く)。

**ポイントがたまる**  
住んでいるだけでポイントが貯まり、住替え時に家賃が最大3ヶ月分無料に!

**らくらくパートナー**  
気分も手間もお財布も、らくらく。保証人不要のらくらくパートナー

佐藤不動産株式会社  
TEL:042-391-0151  
FAX: 042-391-8800

東京都東村山市野口町1丁目17-5  
免許番号: 東京都免許(14)21096号  
所属団体: (公社) 東京都宅地建物取引業協会 / (公社) 首都圏不動産公正取引協議会

取引形態  
仲介