

# Sha Maison

積水ハウス品質のお部屋を シャーメゾン ショップ Shop

西武新宿線

久米川駅 徒歩12分

モバイルで見る



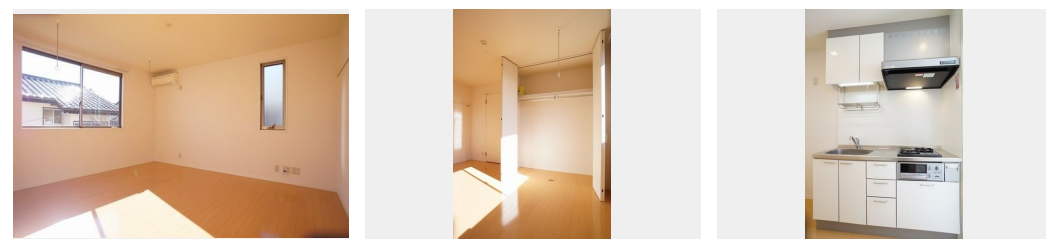
1K  
アパート

家賃 61,000 円

共益費等 4,000 円

敷金 1ヶ月

礼金 1ヶ月



積水ハウスの賃貸住宅 シャーメゾン

Sha Maison

この物件の  
オススメ  
ポイント

【アクセス1】西武多摩湖線・西武拝島線「萩山駅」から徒歩7分（550m）【アクセス2】西武新宿線「久米川駅」から徒歩12分（959m）で2駅・3路線が徒歩圏内で利用可能です。軽量鉄・・・

## この物件についている こだわり設備

- TVモニター付きインターホン
- 防犯ガラス
- コンロ
- 給湯設備
- 洗髪洗面台
- エアコン
- フローリング付

ゴミ集積場（敷地内）／駐輪場（屋根無し）／CATV（都市型）／インターネット対応（CATV）／LGBTQフレンドリー／高齢者対応可／フローリング／モニター付ドアホン／防犯ガラス（合せガラス）／給湯箇所（浴室・台所・洗面所）／給湯器／シャワー／洗濯機置場（室内）／洗髪洗面化粧台／ガスコンロ／バス・トイレ（セパレート）／エアコン

物件名	フルール遊美 201号室
アクセス	西武新宿線 久米川駅 徒歩12分 西武多摩湖線 萩山駅 徒歩7分
所在地	東京都東村山市萩山町4丁目9-35
ランドマーク	-

間取り	1K / K3 洋室9 (帖)
専有面積 / 向き	28.0㎡ / 南
築年月 / 構造	2009年3月下旬 / 軽量鉄骨・2階-2階建
入居 / 契約期間	2024年6月中旬 / 2年
駐車場	なし

入居諸条件備考

シャーメゾンライフSUPPORT24（月額880円税込）にご加入いただけます。ご入居にかかる諸費用として、退室時ハウスクリーニング費用44,000円（税込）が必要です。／火災保険へのご加入が条件となります。※ご入居中は、借家人賠償責任保険・個人賠償責任保険が付帯された火災保険へのご加入が必要となります。積水ハウス不動産グループでは、万一の事故の際、グループが連携して迅速に対応できる「シャーメゾンライフGUARD」(\*)へのご加入を推奨しております。\*保険契約の取扱代理店は、積水ハウス不動産東京（株）および積水ハウス不動産パートナーズ（株）となります。／積水ハウス不動産パートナーズの保証人不要プラン『らくらくパートナー』に加入が必要です。【新規契約時】事務手数料：33,000円（税込）、【毎月】保証料：月額賃料等の2％／諸費用及び、契約に要する費用は別途打合せ／更新料：新賃料の1ヶ月分

※消費税は10%として計算しています。※掲載されている図面・写真等は、作成方法や撮影方法・時期などにより実際とは異なる場合があります。※家具や車などは、配置のイメージであり、賃貸物件に付属していません（家具家電付き等の表示があるものを除く）。

ポイントがたまる  
住んでいるだけでポイントが貯まり、  
住替え時に家賃が最大3ヶ月分無料に!

らくらくパートナー  
気分も手間もお財布も、らくらく。  
保証人不要のらくらくパートナー

株式会社エスレートエコー 田無本店

TEL:042-469-5039  
FAX: 042-469-5095

東京都西東京市南町4丁目5-9  
免許番号：東京都免許(7)第72008号  
所属団体：（公社）東京都宅地建物取引業協会 / （公社）首都圏不動産公正取引協議会

取引形態  
仲介