

Sha Maison

積水ハウス品質のお部屋を シャーメゾン ショップ Shop

多摩モノレール

万願寺駅 徒歩5分

モバイルで見る



2LDK
マンション

家賃 **162,000 円**

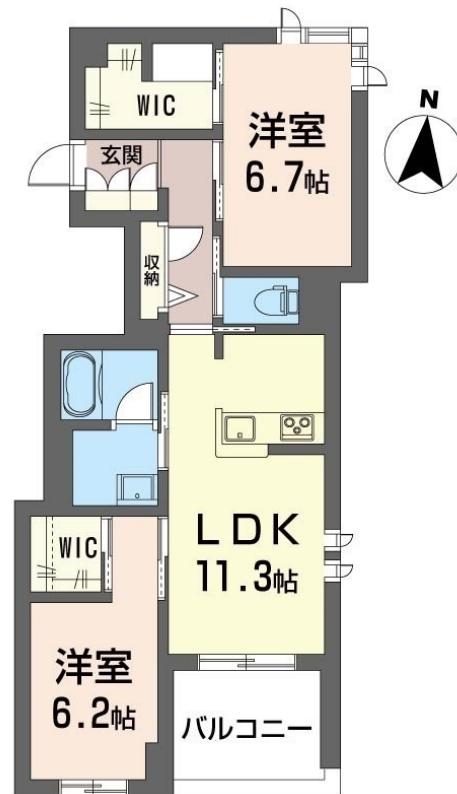
共益費等 8,000 円

敷金 0 ヶ月

礼金 2 ヶ月



【完成予想図】



この物件の
オススメ
ポイント

■ご入居は、お申し込みの際に小学校6年生以下のお子さんを養育されている世帯に限ります。詳細はお問い合わせください。
■遮音性の高い床 (SHAIDD55) 採用 ■無料インターネット (U・・・)

この物件についている **こだわり設備**

- 屋内共用廊下タイプ
- 宅配BOX
- 住宅性能評価
- シャーメゾン ガーデنز
- ワークスペース
- 耐震等級3
- 高遮音床システム
- 太陽光発電
- 耐震等級3
- シャーメゾン ZEH
- しゃ熱断熱複層ガラス
- インターネット無料(WiFi付)
- IOT対応

駐車場有り/高遮音床システム「SHAIDD55」/住宅性能評価/耐震等級3/ホテルライク/エレベーター/宅配BOX/ゴミ集積場(敷地内)/高齢者対応可/ペット相談可(犬・猫可)/駐輪場(屋根付き)/オートロック/防犯カメラ/シャーメゾンガーデنز/LGBTQフレンドリー/ワークスペース/角部屋/アクセントクロス/フローリング/しゃ熱断熱複層ガラス/防音サッシ/雨戸(電動シャッタータイプ)/雨戸(シャッタータイプ)/モニタ付ドアホン/全身ミラー/ダウンライト/インターネット無料(Wi-Fi対応)/IOT対応/給湯箇所(浴室・台所・洗面所)/エコ

物件名	アルフラット万願寺 207号室
アクセス	多摩モノレール 万願寺駅 徒歩5分
所在地	東京都日野市石田2丁目10番地7, 8, 9, 10, 11
ランドマーク	-

間取り	2LDK/洋室6.7 洋室6.2 LDK11.3 (帖)
専有面積 / 向き	61.6㎡/南
築年月 / 構造	2025年5月下旬/重量鉄骨・2階-3階建
入居 / 契約期間	2025年6月上旬/2年
駐車場	有り/月 14,300円 ~ 14,300円 (税込)

入居諸条件備考

シャーメゾンライフSUPPORT24 (月額1,320円税込)にご加入いただけます。ご入居にかかる諸費用として、退去クリーニング費用(初回契約時) 78,650円(税込)スマートロック設定費用16,500円(税込)が必要です。/火災保険へのご加入が条件となります。*ご入居中は、借家人賠償責任保険・個人賠償責任保険が付帯された火災保険へのご加入が必要となります。積水ハウス不動産グループでは、万一の事故の際、グループが連携して迅速に対応できる「シャーメゾンライフGUARD」(*)へのご加入を推奨しております。
*保険契約の取扱代理店は、積水ハウス不動産東京(株)および積水ハウス不動産パートナーズ(株)となります。
/積水ハウス不動産パートナーズの保証人不要プラン『らくらくパートナー』に加入が必要です。【新規契約時】事務手数料:33,000円(税込)、[毎月]保証料:月額賃料等の2%/諸費用及びその他契約費用は別途打合せ/■国土交通省「子育て支援型共同住宅推進事業」認定物件。住宅内での事故防止や防犯対策などお子さんの安全・安心確保や、ご入居者様間の交流・つながりを生み出す取り組みを支援する事業です。/駐車場の空・料金等につきましては別途お問合せ下さい。/更新料:新賃料の1ヶ月分

*消費税は10%として計算しています。*掲載されている図面・写真等は、作成方法や撮影方法・時期などにより実際とは異なる場合があります。*家具や車などは、配置のイメージであり、賃貸物件に付属していません(家具家電付き等の表示があるものを除く)。

No.119018000207

ポイントがたまる
住んでいるだけでポイントが貯まり、住替え時に家賃が最大3ヶ月分無料!

らくらくパートナー
気分も手間もお財布も、らくらく。保証人不要のらくらくパートナー

誠和計画株式会社
TEL:042-643-6181
FAX: 042-643-2831

アクロス八王子
東京都八王子市旭町12-4日本生命八王子ビル6F
免許番号: 東京都免許(11)第41013号
所属団体: (公社)東京都宅地建物取引業協会 / (公社)首都圏不動産公正取引協議会

取引形態
仲介