

Sha Maison

積水ハウス品質のお部屋を シャーメゾン ショップ Shop

J R 武蔵野線

新小平駅 徒歩3分

モバイルで見る



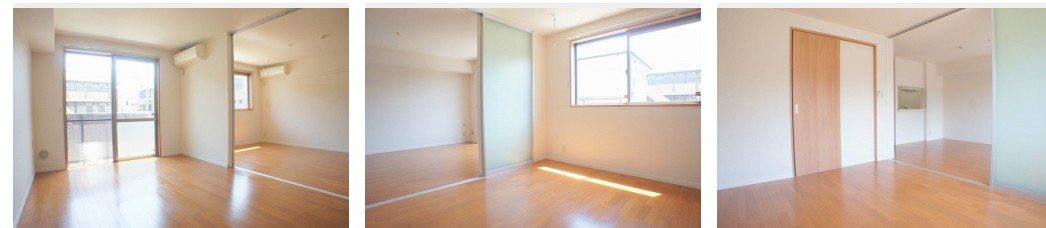
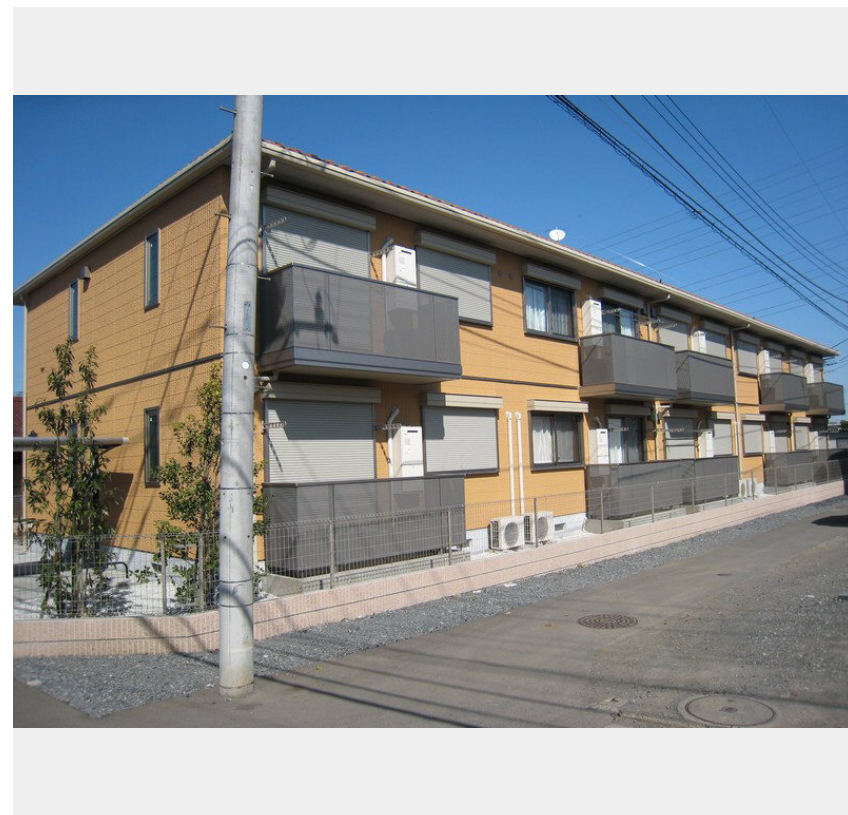
1LDK
アパート

家賃 **85,000 円**

共益費等 5,000 円

敷金 0 ヶ月

礼金 1 ヶ月



積水ハウスの賃貸住宅 シャーメゾン

Sha Maison

この物件の
オススメ
ポイント

新小平駅から徒歩3分（190m）の好立地にファミリータイプのシャーメゾン！追焚給湯・浴室乾燥機・TVモニターホン・鍵不要のデジタルロックと快適設備が充実です！綺麗に整備された外構も・・・

この物件についている こだわり設備

- 宅配BOX
- インターネット 無料(WiFi付)
- TVモニター付き インターホン
- 防犯ガラス
- 給湯設備
- 追い焚き給湯
- 浴室乾燥機
- 洗髪洗面台
- 温水洗浄便座
- エアコン
- フローリング付

駐車場有り/宅配BOX/ゴミ集積場(敷地内)/高齢者対応可/駐輪場(屋根付き)/CATV(都市型)/LGBTQフレンドリー/フローリング/モニター付ドアホン/インターネット無料(Wi-Fi対応)/防犯ガラス(合せガラス)/給湯箇所(浴室・台所・洗面所)/給湯器/給湯器(追焚機能付)/浴室乾燥機(暖房乾燥)/シャワー/洗濯機置場(室内)/洗髪洗面化粧台/トイレ(洗浄機能付便座)/バス・トイレ(セパレート)/エアコン/バルコニー

入居諸条件備考

シャーメゾンライフSUPPORT24(月額1,320円税込)にご加入いただきます。ご入居にかかる諸費用として、退去クリーニング費用(初回契約時) 63,800円(税込)が必要です。/火災保険へのご加入が条件となります。*ご入居中は、借家人賠償責任保険・個人賠償責任保険が付帯された火災保険へのご加入が必要となります。積水ハウス不動産グループでは、万一の事故の際、グループが連携して迅速に対応できる「シャーメゾンライフGUARD」(*)へのご加入を推奨しております。*保険契約の取扱代理店は、積水ハウス不動産東京(株)および積水ハウス不動産パートナーズ(株)となります。/積水ハウス不動産パートナーズの保証人不要プラン『らくらくパートナー』に加入が必要です。【新規契約時】事務手数料:33,000円(税込)、【毎月】保証料:月額賃料等の2%/諸費用及びその他契約費用は別途打合せ/駐車場の空・料金等につきましては別途お問合せ下さい。/更新料:新賃料の1ヶ月分

No.110960700105

※消費税は10%として計算しています。※掲載されている図面・写真等は、作成方法や撮影方法・時期などにより実際とは異なる場合があります。※家具や車などは、配置のイメージであり、賃貸物件に付属していません(家具家電付き等の表示があるものを除く)。

物件名 アステドミール 105号室
アクセス J R 武蔵野線 新小平駅 徒歩3分
西武多摩湖線 青梅街道駅 徒歩7分
所在地 東京都小平市小川町2丁目1248-2
ランドマーク -

間取り 1LDK/洋室6.4 LDK12(帖)
専有面積/向き 45.42㎡/南
築年月/構造 2009年1月下旬/軽量鉄骨・1階-2階建
入居/契約期間 2025年1月上旬/2年
駐車場 有り/月 10,000円 ~ 10,000円(税込)

ポイントがたまる
住んでいるだけでポイントが貯まり、
住替え時に家賃が最大3ヶ月分無料に!

らくらくパートナー
気分も手間もお財布も、らくらく。
保証人不要のらくらくパートナー

有限会社真商事
TEL:042-576-0600
FAX: 042-576-0601

東京都国立市東1丁目6-25丸信ビル 2階
免許番号: 東京都免許(12)36702号
所属団体: (公社) 東京都宅地建物取引業協会 / (公社) 首都圏不動産公正取引協議会

取引形態
仲介