



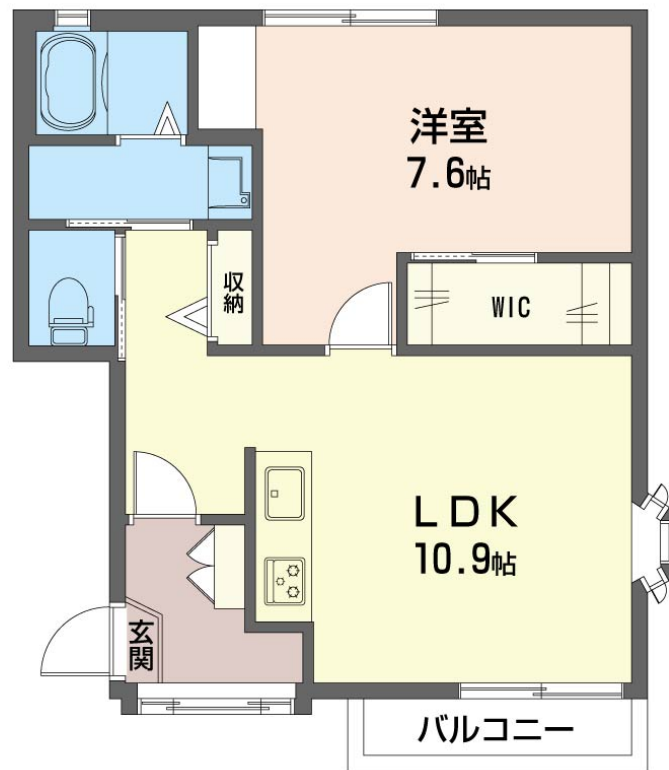
**1LDK**  
アパート

家賃 **89,000 円**

共益費等 **4,000 円**

敷金 **0 ヶ月**

礼金 **1 ヶ月**



**この物件の  
オススメ  
ポイント**

★2025年3月、2K→1LDKフルリノベーション工事完了予定☆グリル付き3口ガスコンロシステムキッチン☆テレワークデスク☆ウォークインクローゼット☆ユニットバス☆浴室乾燥機☆独立・・・

**この物件についている こだわり設備**

- リノベーション
- TVモニター付きインターホン
- コンロ
- 3口コンロ
- 給湯設備
- 浴室乾燥機
- 室内物干
- エアコン
- ダウンライト
- WIC・納戸
- 大型収納

駐車場有り/高齢者対応可/駐輪場/CATV(都市型)/LGBTQフレンドリー/リノベーション/アクセントクロス/モニター付ドアホン/全身ミラー/ダウンライト/照明器具(LED)/給湯箇所(浴室・台所・洗面所)/給湯器(ガス)/浴室乾燥機(暖房乾燥)/シャワー/洗濯機置場(室内)/洗面化粧台/室内物干し/ガスコンロ/3口コンロ/トイレ(暖房機能付便座)/バス・トイレ(セパレート)/ウォークインクローゼット/エアコン/バルコニー



物件名	ドミール大沼 202号室	間取り	1LDK/LDK10.9 洋室7.6(帖)
アクセス	西武新宿線 小平駅 徒歩12分	専有面積 / 向き	44.0㎡ / 西
所在地	東京都小平市大沼町 2丁目 14-4	築年月 / 構造	1989年7月下旬 / 軽量鉄骨・2階-2階建
ランドマーク	-	入居 / 契約期間	2025年3月下旬 / 2年
		駐車場	なし

入居諸条件備考

シャーメゾンライフSUPPORT24(月額1,320円税込)にご加入いただけます。ご入居にかかる諸費用として、退去クリーニング費用(初回契約時) 58,850円(税込)鍵交換費用19,800円(税込)が必要です。/火災保険へのご加入が条件となります。\*ご入居中は、借家人賠償責任保険・個人賠償責任保険が付帯された火災保険へのご加入が必要となります。積水ハウス不動産グループでは、万一の事故の際、グループが連携して迅速に対応できる「シャーメゾンライフGUARD」(\*)へのご加入を推奨しております。\*保険契約の取扱代理店は、積水ハウス不動産東京(株)および積水ハウス不動産パートナーズ(株)となります。/積水ハウス不動産パートナーズの保証人不要プラン『らくらくパートナー』に加入が必要です。[新規契約時]事務手数料:33,000円(税込)、[毎月]保証料:月額賃料等の2%/リノベーション2025年03月  
★2025年3月、2K→1LDKフルリノベーション工事完了予定☆グリル付き3口ガスコンロシステムキッチン☆テレワークデスク☆ウォークインクローゼット☆ユニットバス☆浴室乾燥機☆独立洗面台☆ランドリー吊戸収納☆温水洗浄便座☆シューズボックス☆室内物干し☆ブラインドフック/諸費用及びその他契約費用は別途打合せ/更新料:新賃料の1ヶ月分

No.110194500202

※消費税は10%として計算しています。※掲載されている図面・写真等は、作成方法や撮影方法・時期などにより実際とは異なる場合があります。※家具や車などは、配置のイメージであり、賃貸物件に付属していません(家具家電付き等の表示があるものを除く)。

**ポイントがたまる**  
住んでいるだけでポイントが貯まり、住替え時に家賃が最大3ヶ月分無料に!

**らくらくパートナー**  
気分も手間もお財布も、らくらく。保証人不要のらくらくパートナー

**株式会社エステートエコー 田無本店**  
TEL:042-469-5039  
FAX: 042-469-5095

東京都西東京市南町 4丁目 5-9  
免許番号: 東京都免許(7)第72008号  
所属団体: (公社)東京都宅地建物取引業協会 / (公社)首都圏不動産公正取引協議会

取引形態  
仲介