

# Sha Maison

積水ハウス品質のお部屋を シャーメゾン ショップ Shop

J R 中央線

武蔵小金井駅 徒歩3分

モバイルで見る



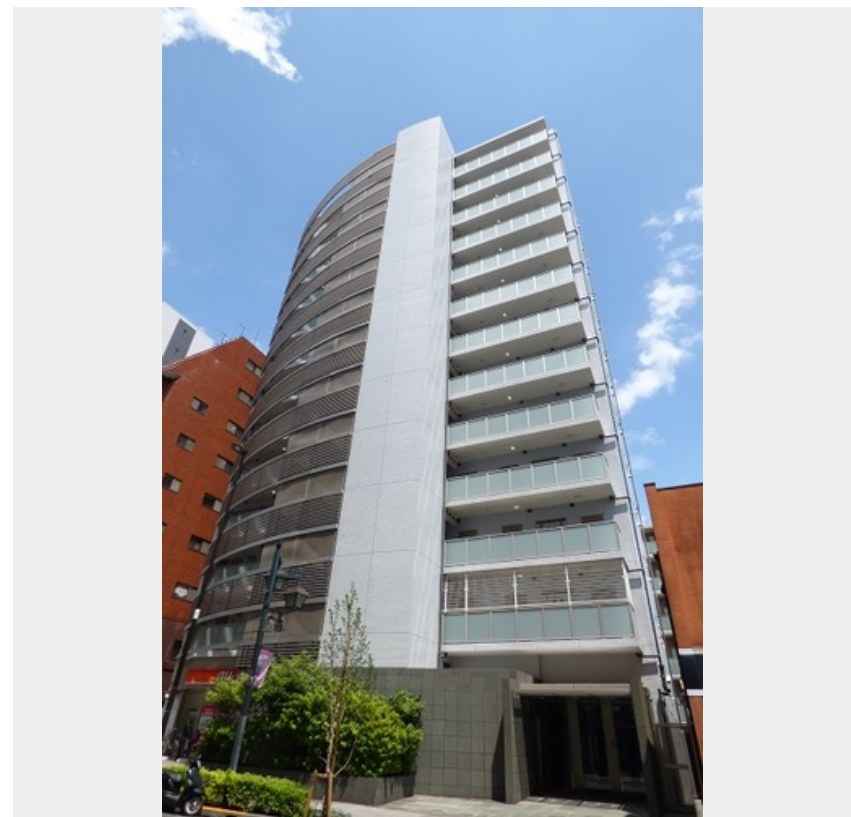
1K  
マンション

家賃 85,000 円

共益費等 6,000 円

敷金 1ヶ月

礼金 1ヶ月



この物件の  
オススメ  
ポイント

新宿駅まで28分、吉祥寺駅まで14分の武蔵小金井駅徒歩3分☆オートロック・8時～16時（月～金）管理人勤務・全階防犯カメラで女性も安心♪ネット繋ぎ放題！（インターネット接続料3,300円）

### この物件についている こだわり設備

- オートロック
- 防犯カメラ
- エレベーター
- コンロ
- 給湯設備
- 浴室乾燥機
- エアコン
- フローリング付
- 大型収納

駐車場有り/エレベーター/ゴミ集積場(敷地内)/駐輪場(屋根付き)/オートロック/CA TV(都市型)/防犯カメラ/フローリング/インターホン/玄関鍵(①キー②ロック)/給湯箇所(浴室・台所・洗面所)/給湯器(ガス)/浴室乾燥機(暖房乾燥)/シャワー/洗濯機置場(室内)/洗面化粧台/ガスコンロ/トイレ(暖房機能付便座)/バス・トイレ(セパレート)/大型玄関収納/エアコン/バルコニー

物件名	エステイメゾン武蔵小金井 1102号室	間取り	1K/K1.8 洋室6.6 (帖)
アクセス	J R 中央線 武蔵小金井駅 徒歩3分	専有面積 / 向き	22.25㎡ / 東
所在地	東京都小金井市本町 2丁目 6-5	築年月 / 構造	2005年2月上旬 / 鉄骨鉄筋コンクリート・11階-13階
ランドマーク	-	入居 / 契約期間	2025年1月上旬 / 2年
		駐車場	なし

入居諸条件備考

シャーメゾンライフSUPPORT24(月額880円税込)にご加入いただきます。ご入居にかかる諸費用として、退室時ハウスクリーニング費用38,500円(税込)鍵交換費用24,200円(税込)が必要です。/火災保険への加入が条件となります。\*ご入居中は、借家人賠償責任保険・個人賠償責任保険が付帯された火災保険への加入が必要となります。積水ハウス不動産グループでは、万一の事故の際、グループが連携して迅速に対応できる「シャーメゾンライフGUARD」(\*)へのご加入を推奨しております。\*保険契約の取扱代理店は、積水ハウス不動産東京(株)および積水ハウス不動産パートナーズ(株)となります。/積水ハウス不動産パートナーズの保証人不要プラン『らくらくパートナー』にご加入が必要です。【新規契約時】事務手数料:33,000円(税込)、【毎月】保証料:月額賃料等の2%/諸費用及び、契約に要する費用は別途打合せ/更新料:新賃料の1ヶ月分

※消費税は10%として計算しています。※掲載されている図面・写真等は、作成方法や撮影方法・時期などにより実際とは異なる場合があります。※家具や車などは、配置のイメージであり、賃貸物件に付属していません(家具家電付き等の表示があるものを除く)。

**ポイントがたまる**  
住んでいるだけでポイントが貯まり、住替え時に家賃が最大3ヶ月分無料に!

**らくらくパートナー**  
気分も手間もお財布も、らくらく。保証人不要のらくらくパートナー

**株式会社イチイ 吉祥寺店**  
TEL:0422-76-3676  
FAX: 0422-76-3670

東京都武蔵野市吉祥寺南町2丁目7-2メイプル 1F  
免許番号: 東京都免許(12)第39368号  
所属団体: (公社)全日本不動産協会 / (公社)首都圏不動産公正取引協議会

取引形態  
仲介