

Sha Maison

積水ハウス品質のお部屋を シャーメゾン ショップ Shop

J R 中央線

武蔵小金井駅 徒歩5分

モバイルで見る



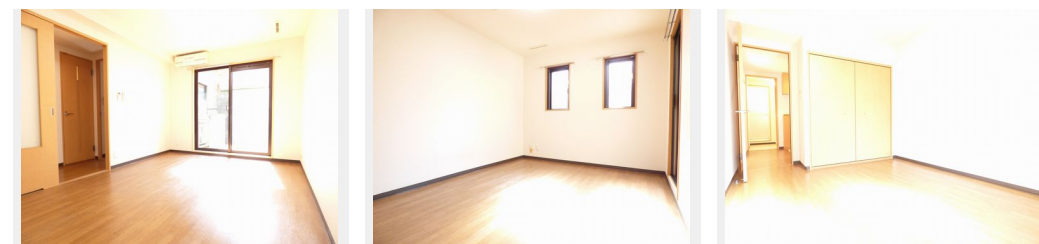
1LDK
マンション

家賃 **125,000 円**

共益費等 6,000 円

敷金 0 ヶ月

礼金 1 ヶ月



積水ハウスの賃貸住宅 シャーメゾン

Sha Maison

この物件の
オススメ
ポイント

◆積水ハウス施工の賃貸マンション◆■J R 中央線『武蔵小金井』駅まで徒歩5分(370m)の好立地♪通勤・通学に大変便利! ■ペット(小型犬)と仲良く暮らせる賃貸マンション! ■ペット飼育・・・

この物件についている **こだわり設備**



ゴミ集積場(敷地内) / ペット相談可(室内小型犬) / 駐輪場 / CATV(都市型) / LGBTQフレンドリー / 高齢者対応可 / 給湯器 / シャワー / 洗濯機置場(室内) / 洗面化粧台 / エアコン / バルコニー

物件名 メゾン・ルビエール 106号室

間取り 1LDK / 洋室8.2 LD K 11.8 (帖)

アクセス J R 中央線 武蔵小金井駅 徒歩5分
京王線 東府中駅 バス25分、小金井市役所前 バス停 徒歩3

専有面積 / 向き 43.69㎡ / 南

所在地 東京都小金井市本町6丁目9-39

築年月 / 構造 1998年10月中旬 / 鉄筋コンクリート・1階-3階建

ランドマーク -

入居 / 契約期間 2025年1月下旬 / 2年

駐車場 なし

入居諸条件備考

シャーメゾンライフSUPPORT24(月額1,320円税込)にご加入いただきます。ご入居にかかる諸費用として、退去クリーニング費用(初回契約時) 58,850円(税込)鍵交換費用19,800円(税込)が必要です。火災保険への加入が条件となります。*ご入居中は、借家人賠償責任保険・個人賠償責任保険が付帯された火災保険への加入が必要となります。積水ハウス不動産グループでは、万一の事故の際、グループが連携して迅速に対応できる「シャーメゾンライフGUARD」(*)への加入を推奨しております。*保険契約の取扱代理店は、積水ハウス不動産東京(株)および積水ハウス不動産パートナーズ(株)となります。積水ハウス不動産パートナーズの保証人不要プラン『らくらくパートナー』に加入が必要です。[新規契約時]事務手数料:33,000円(税込)、[毎月]保証料:月額賃料等の2%/諸費用及びその他契約費用は別途打合せ/更新料:新賃料の1ヶ月分

No.150346900106

※消費税は10%として計算しています。※掲載されている図面・写真等は、作成方法や撮影方法・時期などにより実際とは異なる場合があります。※家具や車などは、配置のイメージであり、賃貸物件に付属していません(家具家電付き等の表示があるものを除く)。

ポイントがたまる
住んでいるだけでポイントが貯まり、
住替え時に家賃が最大3ヶ月分無料に!

らくらくパートナー
気分も手間もお財布も、らくらく。
保証人不要のらくらくパートナー

株式会社イチイ 吉祥寺店

TEL:0422-76-3676

FAX: 0422-76-3670

東京都武蔵野市吉祥寺南町2丁目7-2メイプル 1F

免許番号: 東京都免許(12)第39368号

所属団体: (公社)全日本不動産協会 / (公社)首都圏不動産公正取引協議

取引形態
仲介

会