

Sha Maison

積水ハウス品質のお部屋を シャーメゾン ショップ Shop

J R 中央線

東小金井駅 徒歩2分

モバイルで見る



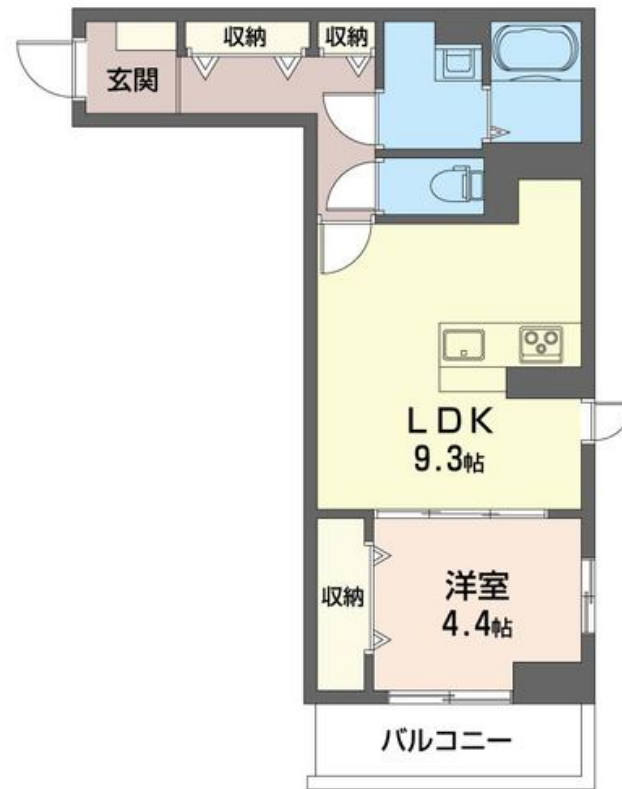
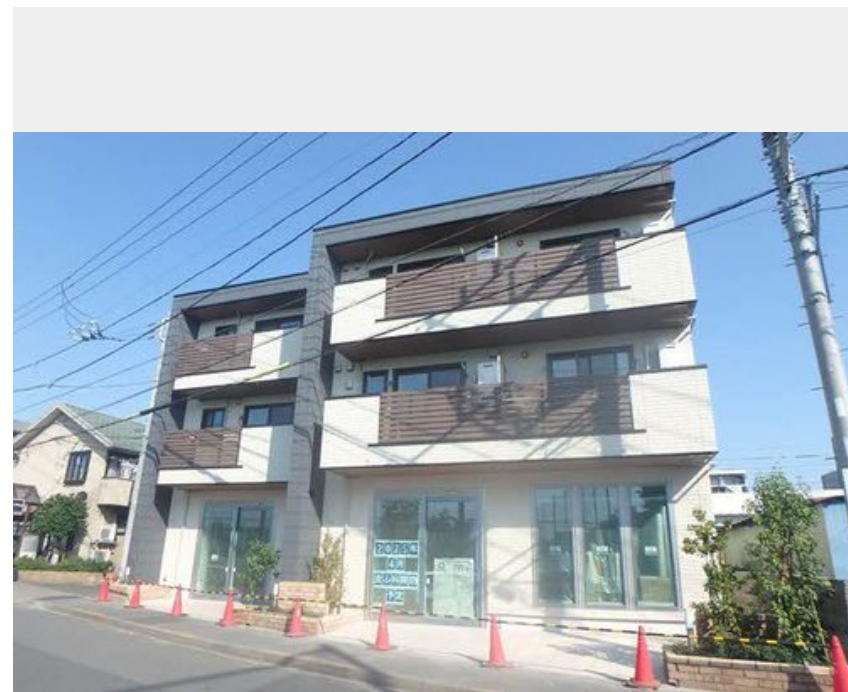
1LDK マンション

家賃 135,000 円

共益費等 8,000 円

敷金 1ヶ月

礼金 2ヶ月



この物件の
オススメ
ポイント

★2024年10月末完成予定の新築物件★共用部は内廊下タイプのオートロック物件 ★防犯カメラ ★宅配ボックス★浴室追い焚き給湯 ★浴室換気暖房乾燥機能 ★独立洗面化粧台
★多機能便・・・

この物件についている こだわり設備

- 宅配BOX
- 防犯カメラ
- 3口コンロ
- しゃ熱断熱複層ガラス
- 防犯ガラス
- 給湯設備
- TVモニター付きインターホン
- 対面キッチン
- 追い焚き給湯
- オートロック
- コンロ
- 浴室乾燥機

宅配BOX/ゴミ集積場(敷地内)/オートロック/防犯カメラ/BS/角部屋/アクセントクロス/フローリング/しゃ熱断熱複層ガラス/雨戸(シャッタータイプ)/モニター付ドアホン/ダウンライト/防犯ガラス(合せガラス)/玄関鍵(①キー②ロック)/給湯箇所(浴室・台所・洗面所)/給湯器(ガス)/給湯器(追焚機能付)/浴室乾燥機(暖房乾燥)/シャワー/洗濯機置場(室内)/洗髪洗面化粧台/対面キッチン/ガスコンロ/3口コンロ/グリル付きコンロ/トイレ(洗浄機能付便座)/バス・トイレ(セパレート)/エアコン全室

物件名	Natick 303号室	間取り	1LDK/LDK9.3 洋室4.4 (帖)
アクセス	J R 中央線 東小金井駅 徒歩2分	専有面積 / 向き	40.0㎡ / 南
所在地	東京都小金井市東町4丁目46-4	築年月 / 構造	2024年10月下旬 / 重量鉄骨・3階-3階建
ランドマーク	-	入居 / 契約期間	即時 / 2年
		駐車場	なし

入居諸条件備考

シャーメゾンライフSUPPORT24 (月額880円税込)にご加入いただけます。ご入居にかかる諸費用として、退室時ハウスクリーニング費用53,900円(税込)が必要です。/火災保険へのご加入が条件となります。積水ハウス不動産グループでは、万一の事故の際、グループが連携して迅速に対応できる「シャーメゾンライフGUARD」(*)へのご加入を推奨しております。*保険契約の取扱代理店は、積水ハウス不動産東京(株)および積水ハウス不動産パートナーズ(株)となります。/積水ハウス不動産パートナーズの保証人不要プラン『らくらくパートナー』に加入が必要です。[新規契約時]事務手数料:33,000円(税込)、[毎月]保証料:月額賃料等の2%/諸費用及び、契約に要する費用は別途打合せ/更新料:新賃料の1ヶ月分

※消費税は10%として計算しています。※掲載されている図面・写真等は、作成方法や撮影方法・時期などにより実際とは異なる場合があります。※家具や車などは、配置のイメージであり、賃貸物件に付属していません(家具家電付き等の表示があるものを除く)。

ポイントがたまる
住んでいるだけでポイントが貯まり、住替え時に家賃が最大3ヶ月分無料に!

らくらくパートナー
気分も手間もお財布も、らくらく。保証人不要のらくらくパートナー

株式会社エスレートエコー 東小金井店

TEL:042-385-5565
FAX: 042-385-5577

東京都小金井市東町4丁目46-6
免許番号: 東京都免許(7)第72008号
所属団体: (公社)東京都宅地建物取引業協会 / (公社)首都圏不動産公正取引協議会

取引形態
仲介