

# Sha Maison

積水ハウス品質のお部屋を シャーメゾン ショップ Shop

小田急小田原線

鶴川駅 徒歩8分

モバイルで見る



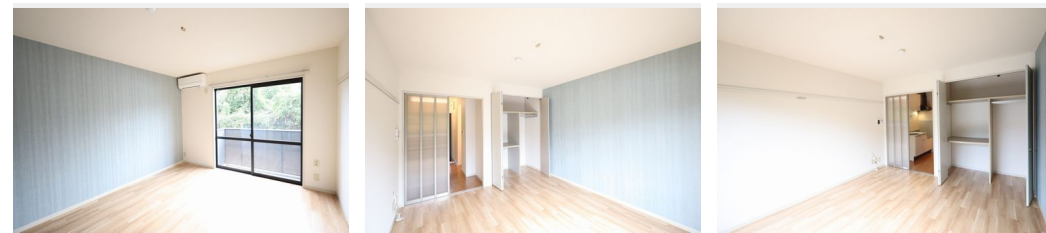
1K  
アパート

家賃 61,000 円

共益費等 6,000 円

敷金 0 ヶ月

礼金 1 ヶ月



積水ハウスの賃貸住宅 シャーメゾン

Sha Maison

この物件の  
オススメ  
ポイント

無料Wi-Fiインターネット設備/防犯カメラ/エアコン  
1台付/温水洗浄機能付便座洗髪洗面化粧台/テレビモニター  
ホン/衣類乾燥機

## この物件についている こだわり設備

- 宅配BOX
- インターネット 無料(WiFi付)
- TVモニター付き インターホン
- 防犯カメラ
- 給湯設備
- 温水洗浄便座
- エアコン

駐車場有り/ゴミ集積場(敷地内)/高齢者対応可/駐輪場/防犯カメラ/インターネット無料  
/LGBTQフレンドリー/宅配BOX/モニター付ドアホン/インターネット無料(Wi-Fi対応)  
/給湯器(ガス)/シャワー/洗濯機置場(室内)/洗面化粧台/トイレ(洗浄機能付便座)/バス  
・トイレ(セパレート)/エアコン/バルコニー

物件名 アビタシオン 108号室  
アクセス 小田急小田原線 鶴川駅 徒歩8分  
所在地 東京都町田市大蔵町97-1  
ランドマーク -

間取り 1K/洋室9.1 K2.3 (帖)  
専有面積 / 向き 28.0㎡/南  
築年月 / 構造 2002年8月上旬/軽量鉄骨・1階-2階建  
入居 / 契約期間 2024年11月下旬/2年  
駐車場 有り/月 8,800円 ~ 8,800円 (税込)

入居諸条件備考

シャーメゾンライフSUPPORT24(月額880円税込)にご加入いただきます。ご入居にかかる諸費用として、退去クリーニング費用(初回契約時)44,000円(税込)鍵交換費用17,600円(税込)が必要です。/火災保険へのご加入が必要となります。\*ご入居中は、借家人賠償責任保険・個人賠償責任保険が付帯された火災保険へのご加入が必要となります。積水ハウス不動産グループでは、万一の事故の際、グループが連携して迅速に対応できる「シャーメゾンライフGUARD」(\*)へのご加入を推奨しております。\*保険契約の取扱代理店は、積水ハウス不動産東京(株)および積水ハウス不動産パートナーズ(株)となります。/積水ハウス不動産パートナーズの保証人不要プラン『らくらくパートナー』に加入が必要です。[新規契約時]事務手数料:33,000円(税込)、[毎月]保証料:月額賃料等の2%/諸費用及び、契約に要する費用は別途打合せ/駐車場の空・料金等につきましては別途お問合せ下さい。/更新料:新賃料の1ヶ月分

※消費税は10%として計算しています。※掲載されている図面・写真等は、作成方法や撮影方法・時期などにより実際とは異なる場合があります。※家具や車などは、配置のイメージであり、賃貸物件に付属していません(家具家電付き等の表示があるものを除く)。

No.120914400108

ポイントがたまる  
住んでいるだけでポイントが貯まり、  
住替え時に家賃が最大3ヶ月分無料に!

らくらくパートナー  
気分も手間もお財布も、らくらく。  
保証人不要のらくらくパートナー

株式会社イトーハウジング  
TEL:042-724-9991  
FAX: 042-724-9941

東京都町田市玉川学園7丁目5-1  
免許番号: 東京都免許(9)第51124号  
所属団体: (公社)東京都宅地建物取引業協会 / (公社)首都圏不動産公正  
取引協議会

取引形態  
仲介