

Sha Maison

積水ハウス品質のお部屋を シャーメゾン ショップ Shop

京王線

調布駅 徒歩3分

モバイルで見る



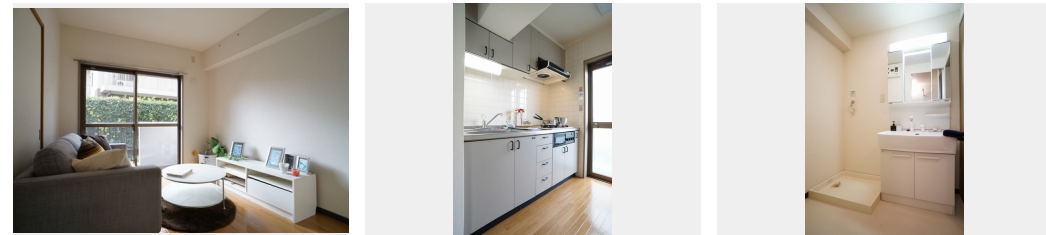
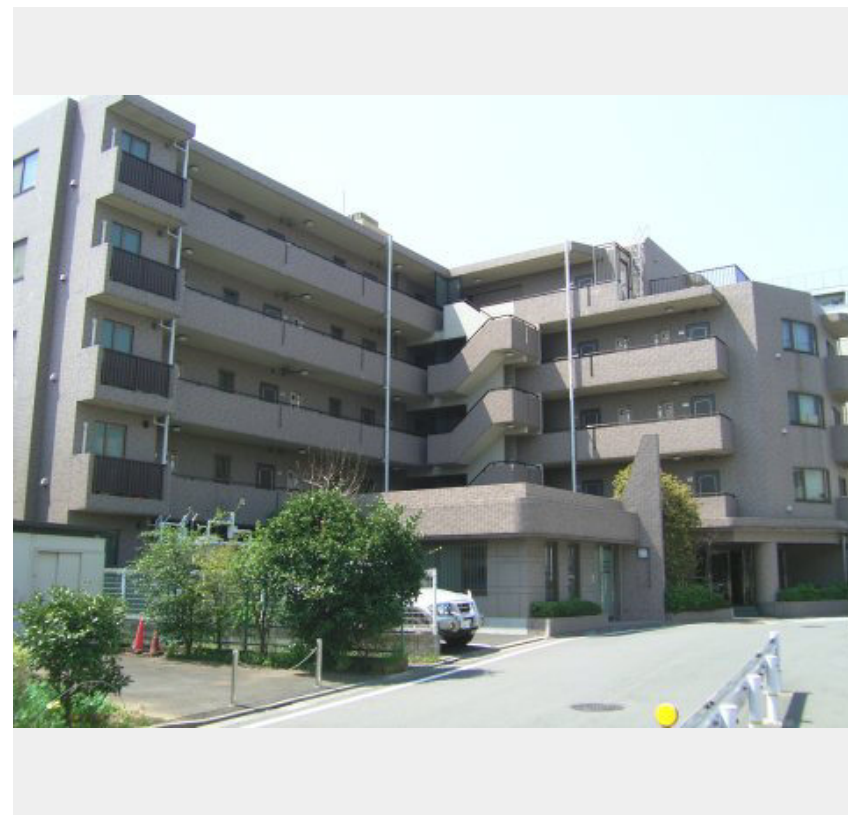
2DK マンション

家賃 122,000 円

共益費等 8,000 円

敷金 0 ヶ月

礼金 1 ヶ月



積水ハウスの賃貸住宅 シャーメゾン

Sha Maison

この物件の
オススメ
ポイント

◆積水ハウス施工の高級賃貸マンション◆ ■京王線『調布』駅より徒歩3分(230m)の駅至近好立地! 【周辺施設】『東急ストア調布とうきゅう』まで徒歩2分(115m)! 『調布パルコ』...

この物件についている こだわり設備

- 宅配BOX
- オートロック
- エレベーター
- コンロ
- 3口コンロ
- 給湯設備
- エアコン

駐車場有り/エレベーター/宅配BOX/ゴミ集積場(敷地内)/高齢者対応可/駐輪場(屋根付き)/オートロック/CATV(都市型)/LGBTQフレンドリー/給湯箇所(浴室・台所・洗面所)/給湯器(ガス)/シャワー/洗濯機置場(室内)/洗面化粧台/ガスコンロ/3口コンロ/グリル付きコンロ/トイレ(暖房機能付便座)/バス・トイレ(セパレート)/エアコン/バルコニー

物件名 マーレ・ディエ・エスターテ 101号室

間取り 2DK/洋室5.3 和室6 DK9.3 (帖)

アクセス 京王線 調布駅 徒歩3分

専有面積 / 向き 47.07㎡ / 南

所在地 東京都調布市布田4丁目15-1

築年月 / 構造 1997年3月中旬 / 鉄筋コンクリート・1階-5階建

入居 / 契約期間 2024年12月上旬 / 2年

ランドマーク -

駐車場 有り / 月 25,300円 ~ 25,300円 (税込)

入居諸条件備考

シャーメゾンライフSUPPORT24(月額880円税込)にご加入いただきます。ご入居にかかる諸費用として、退去クリーニング費用(初回契約時) 63,800円(税込) 鍵交換費用27,500円(税込) が必要です。/火災保険への加入が条件となります。*ご入居中は、借家人賠償責任保険・個人賠償責任保険が付帯された火災保険への加入が必要となります。積水ハウス不動産グループでは、万一の事故の際、グループが連携して迅速に対応できる「シャーメゾンライフGUARD」(*)への加入を推奨しております。*保険契約の取扱代理店は、積水ハウス不動産東京(株)および積水ハウス不動産パートナーズ(株)となります。/積水ハウス不動産パートナーズの保証人不要プラン『らくらくパートナー』に加入が必要です。【新規契約時】事務手数料:33,000円(税込)、[毎月]保証料:月額賃料等の2%/諸費用及び、契約に要する費用は別途打合せ/駐車場の空・料金等につきましては別途お問合せ下さい。/更新料:新賃料の1ヶ月分

※消費税は10%として計算しています。※掲載されている図面・写真等は、作成方法や撮影方法・時期などにより実際とは異なる場合があります。※家具や車などは、配置のイメージであり、賃貸物件に付属していません(家具家電付き等の表示があるものを除く)。

ポイントがたまる
住んでいるだけでポイントが貯まり、
住替え時に家賃が最大3ヶ月分無料に!

らくらくパートナー
気分も手間もお財布も、らくらく。
保証人不要のらくらくパートナー

有限会社スリー・ワン・プロジェクト

TEL:042-441-4700
FAX: 042-441-4701

東京都調布市布田1丁目32-5 マートルコート調布
免許番号: 東京都免許(8)59173号
所属団体: (公社)全日本不動産協会 / (公社)首都圏不動産公正取引協議

取引形態
仲介