

Sha Maison

積水ハウス品質のお部屋を シャーメゾン ショップ Shop

京王線

柴崎駅 徒歩11分

モバイルで見る



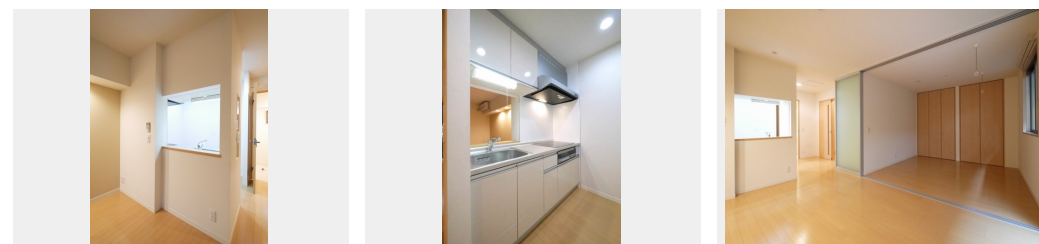
1LDK アパート

家賃 101,000 円

共益費等 5,000 円

敷金 0 ヶ月

礼金 1 ヶ月



積水ハウスの賃貸住宅 シャーメゾン

Sha Maison

この物件の
オススメ
ポイント

- ★屋根付き自転車置き場
- ★駐車場あり (要空き確認)
- ★太陽光入居者売電付き
- ★浴室追い焚き給湯
- ★浴室暖房乾燥
- ★独立洗面化粧台
- ★室内洗濯機置き場
- ★バス・トイレ別
- ★対面式カウンタ...

この物件についている こだわり設備

- 太陽光発電
- TVモニター付きインターホン
- 防犯ガラス
- コンロ
- IHクッキングヒーター
- オール電化
- 給湯設備
- エコキュート
- 追い焚き給湯
- 浴室乾燥機
- 洗髪洗面台
- エアコン

駐車場有り/ゴミ集積場(敷地内)/駐輪場(屋根付き)/CATV(都市型)/LGBTQフレンドリー/高齢者対応可/スライディングスクリーン/フローリング/モニター付ドアホン/照明器具(LED)/防犯ガラス(合せガラス)/玄関鍵(①キー②ロック)/給湯箇所(浴室・台所・洗面所)/エコキュート/給湯器(追焚機能付)/オール電化/太陽光発電/浴室乾燥機(暖房乾燥)/シャワー/洗濯機置き場(室内)/洗髪洗面化粧台/IHクッキングヒーター/バス・トイレ(セパレート)/エアコン/バルコニー

入居諸条件備考

シャーメゾンライフSUPPORT24(月額880円税込)にご加入いただきます。ご入居にかかる諸費用として、退去クリーニング費用(初回契約時) 58,850円(税込) 鍵交換費用22,000円(税込)が必要です。/火災保険へのご加入が条件となります。*ご入居中は、借家人賠償責任保険・個人賠償責任保険が付帯された火災保険へのご加入が必要となります。積水ハウス不動産グループでは、万一の事故の際、グループが連携して迅速に対応できる「シャーメゾンライフGUARD」(*)へのご加入を推奨しております。*保険契約の取扱代理店は、積水ハウス不動産東京(株)および積水ハウス不動産パートナーズ(株)となります。/積水ハウス不動産パートナーズの保証人不要プラン『らくらくパートナー』に加入が必要です。[新規契約時]事務手数料:33,000円(税込)、[毎月]保証料:月額賃料等の2%/諸費用及び、契約に要する費用は別途打合せ/駐車場の空・料金等につきましては別途お問合せ下さい。/更新料:新賃料の1ヶ月分

物件名 サンリバーテ国領Ⅱ 103号室

アクセス 京王線 柴崎駅 徒歩11分
京王線 国領駅 徒歩13分

所在地 東京都調布市国領町 8丁目15-19

ランドマーク -

間取り 1LDK/洋室6.4 LDK11.7(帖)

専有面積/向き 41.15㎡/南

築年月/構造 2010年1月下旬/軽量鉄骨・1階-2階建

入居/契約期間 2024年12月中旬/2年

駐車場 有り/月 14,300円 ~ 14,300円(税込)

※消費税は10%として計算しています。※掲載されている図面・写真等は、作成方法や撮影方法・時期などにより実際とは異なる場合があります。※家具や車などは、配置のイメージであり、賃貸物件に付属していません(家具家電付き等の表示があるものを除く)。

ポイントがたまる
住んでいるだけでポイントが貯まり、
住替え時に家賃が最大3ヶ月分無料に!

らくらくパートナー
気分も手間もお財布も、らくらく。
保証人不要のらくらくパートナー

株式会社とみや不動産

TEL:042-483-0039
FAX: 042-483-0047

東京都調布市布田1丁目26-10
免許番号: 東京都免許(9)第54481号
所属団体: (公社) 東京都宅地建物取引業協会 / (公社) 首都圏不動産公正取引協議会

取引形態
仲介