

# Sha Maison

積水ハウス品質のお部屋を シャーメゾン ショップ Shop

京王線

調布駅 徒歩7分

モバイルで見る



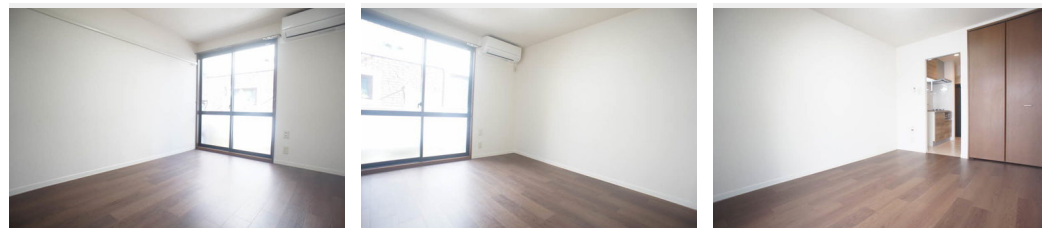
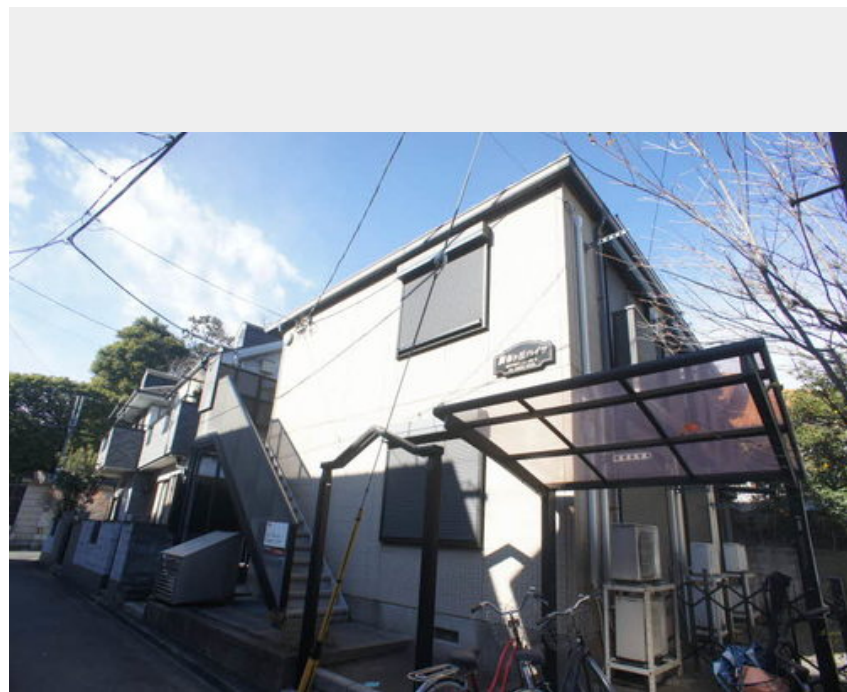
1K  
アパート

家賃 64,000 円

共益費等 4,000 円

敷金 1ヶ月

礼金 1ヶ月



積水ハウスの賃貸住宅 シャーメゾン

Sha Maison

この物件の  
オススメ  
ポイント

★京王線「調布」駅より徒歩7分★敷地内ダストボックスあり  
★屋根付き駐輪場あり★ファミリーマートまで徒歩4分★【  
2023年3月室内リフォーム工事実施】2コンロ付システム  
キッチン、エア・・・

この物件についている こだわり設備



インターネット  
無料(WiFi付)



TVモニター付き  
インターホン



コンロ



給湯設備



温水洗浄便座



エアコン

ゴミ集積場(敷地内) / 駐輪場 / LGBTQフレンドリー / 高齢者対応可 / 両戸(シャッタータイプ) / モニタ付ドアホン / インターネット無料(Wi-Fi対応) / 給湯箇所(浴室・台所) / 給湯器(ガス) / シャワー / 洗濯機置場(室内) / ガスコンロ / 2口コンロ / グリル付きコンロ / トイレ(洗浄機能付便座) / バス・トイレ(セパレート) / 床下収納庫 / エアコン

|        |   |
|--------|---|
| 物件名    | 調布ヶ丘ハイツ 102号室                               |
| アクセス   | 京王線 調布駅 徒歩7分<br>京王線 布田駅 バス1分、布田一丁目 バス停 徒歩7分 |
| 所在地    | 東京都調布市調布ヶ丘1丁目26-2                           |
| ランドマーク | -   |

|           |                         |
|-----------|-------------------------|
| 間取り       | 1K / 洋室5.9 K1.5 (帖)     |
| 専有面積 / 向き | 18.04㎡ / 東              |
| 築年月 / 構造  | 1999年1月下旬 / 軽量鉄骨・1階-2階建 |
| 入居 / 契約期間 | 2024年6月中旬 / 2年          |
| 駐車場       | なし                      |

入居諸条件備考

シャーメゾンライフSUPPORT24(月額880円税込)にご加入いただきます。ご入居にかかる諸費用として、退室時ハウスクリーニング費用44,000円(税込)鍵交換費用16,500円(税込)が必要です。/火災保険へのご加入が条件となります。\*ご入居中は、借家人賠償責任保険・個人賠償責任保険が付帯された火災保険へのご加入が必要となります。積水ハウス不動産グループでは、万一の事故の際、グループが連携して迅速に対応できる「シャーメゾンライフGUARD」(\*)へのご加入を推奨しております。\*保険契約の取扱代理店は、積水ハウス不動産東京(株)および積水ハウス不動産パートナーズ(株)となります。/積水ハウス不動産パートナーズの保証人不要プラン『らくらくパートナー』にご加入が必要です。[新規契約時]事務手数料:33,000円(税込)、[毎月]保証料:月額賃料等の2%/諸費用及び、契約に要する費用は別途打合せ/更新料:新賃料の1ヶ月分

※消費税は10%として計算しています。※掲載されている図面・写真等は、作成方法や撮影方法・時期などにより実際とは異なる場合があります。※家具や車などは、配置のイメージであり、賃貸物件に付属していません(家具家電付き等の表示があるものを除く)。

ポイントがたまる  
住んでいるだけでポイントが貯まり、  
住替え時に家賃が最大3ヶ月分無料に!

らくらくパートナー  
気分も手間もお財布も、らくらく。  
保証人不要のらくらくパートナー

株式会社東都 調布店

TEL:042-484-1511  
FAX: 042-481-1005

東京都調布市布田1丁目26-12ダイアパレス調布101  
免許番号: 国土交通大臣免許(10)第3496号  
所属団体: (公財)日本賃貸住宅管理協会 / (公社)全日本不動産協会  
/ (公社)首都圏不動産公正取引協議会

取引形態  
仲介