

# Sha Maison

積水ハウス品質のお部屋を シャーメゾン ショップ Shop

J R 青梅線

昭島駅 徒歩9分

モバイルで見る



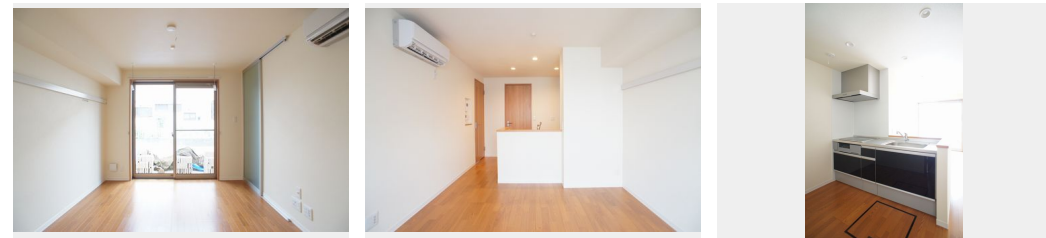
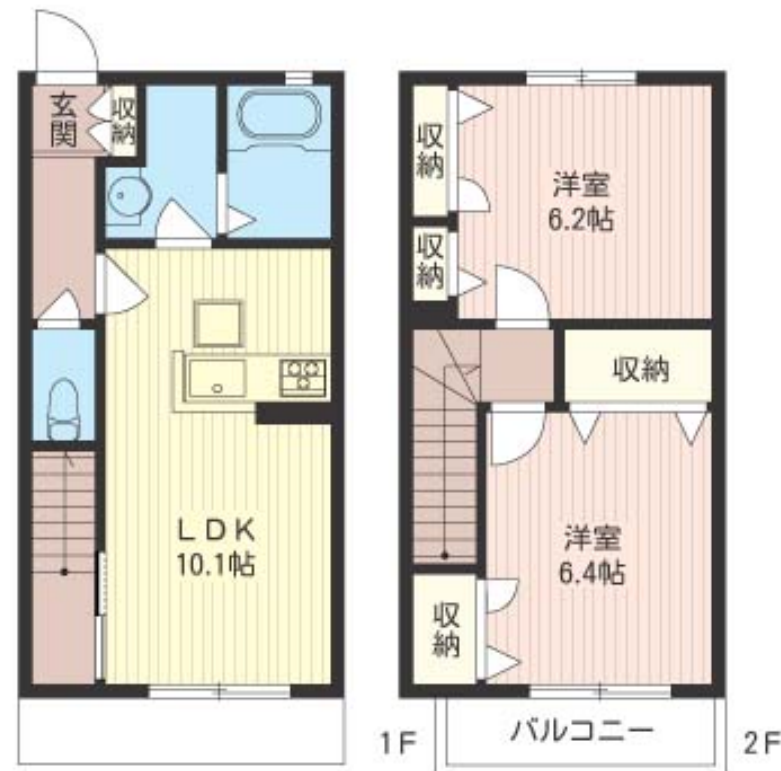
**2LDK**  
テラスハウス

家賃 **105,000 円**

共益費等 5,000 円

敷金 0 ヶ月

礼金 1.5 ヶ月



積水ハウスの賃貸住宅 シャーメゾン

Sha Maison

この物件の  
**オススメ  
ポイント**

◆ 3口コンロ付システムキッチン・エアコン・洗髪洗面化粧台  
・追焚式エコキュート・洗浄便座・シャッター雨戸・TVインターホ  
ンターホ・1318サイズの広いユニットバス浴室と人気設備  
満載◆◆広が・・・

この物件についている **こだわり設備**

- しゃ熱断熱 複層ガラス
- インターネット 無料(WiFi付)
- TVモニター付き インターホン
- 対面 キッチン
- コンロ
- IHクッキング ヒーター
- オール電化
- 給湯設備
- エコキュート
- 浴室乾燥機
- 洗髪洗面台
- 室内物干

ゴミ集積場(敷地内) / 駐輪場(屋根付き) / LGBTQフレンドリー / 高齢者対応可 / フローリング / しゃ熱断熱複層ガラス / 雨戸(シャッタータイプ) / モニタ付ドアホン / インターネット無料 (Wi-Fi対応) / 玄関鍵(①キー②ロック) / 給湯箇所(浴室・台所・洗面所) / エコキュート / オール電化 / 浴室乾燥機(暖房乾燥) / シャワー / ユニットバス1318 / 洗濯機置場(室内) / 洗髪洗面化粧台 / 室内物干し / 対面キッチン / IHクッキングヒーター / トイレ(洗浄機能付便座) / バス・トイレ(セパレート) / エアコン / バルコニー

物件名	グランフェルト 102号室	間取り	2LDK / 洋室6.4 洋室6.2 LDK10.1 (帖)
アクセス	J R 青梅線 昭島駅 徒歩9分	専有面積 / 向き	60.0㎡ / 南
所在地	東京都昭島市松原町 1丁目 35-24	築年月 / 構造	2014年8月中旬 / 軽量鉄骨・1階-2階建
ランドマーク	-	入居 / 契約期間	即時 / 2年
		駐車場	なし

入居諸条件備考

シャーメゾンライフSUPPORT24(月額880円税込)にご加入いただけます。ご入居にかかる諸費用として、退去クリーニング費用(初回契約時) 73,700円(税込)が必要です。/火災保険へのご加入が条件となります。\*ご入居中は、借家人賠償責任保険・個人賠償責任保険が付帯された火災保険へのご加入が必要となります。積水ハウス不動産グループでは、万一の事故の際、グループが連携して迅速に対応できる「シャーメゾンライフGUARD」(\*)へのご加入を推奨しております。\*保険契約の取扱代理店は、積水ハウス不動産東京(株)および積水ハウス不動産パートナーズ(株)となります。/積水ハウス不動産パートナーズの保証人不要プラン『らくらくパートナー』にご加入が必要です。[新規契約時]事務手数料:33,000円(税込)、[毎月]保証料:月額賃料等の2%/諸費用及び、契約に要する費用は別途打合せ/更新料:新賃料の1ヶ月分

No.111146400102  
※消費税は10%として計算しています。※掲載されている図面・写真等は、作成方法や撮影方法・時期などにより実際とは異なる場合があります。※家具や車などは、配置のイメージであり、賃貸物件に付属していません(家具家電付き等の表示があるものを除く)。

**ポイントがたまる**  
住んでいるだけでポイントが貯まり、住替え時に家賃が最大3ヶ月分無料に!

**らくらくパートナー**  
気分も手間もお財布も、らくらく。保証人不要のらくらくパートナー

株式会社益子不動産  
TEL:042-523-3921  
FAX: 042-523-3868

東京都立川市富士見町1丁目33-8  
免許番号: 東京都免許(14)23600号  
所属団体: (公社)東京都宅地建物取引業協会 / (公社)首都圏不動産公正取引協議会

取引形態  
仲介