

Sha Maison

積水ハウス品質のお部屋を シャーメゾン ショップ Shop

J R 青梅線

昭島駅 徒歩11分

2LDK
アパート

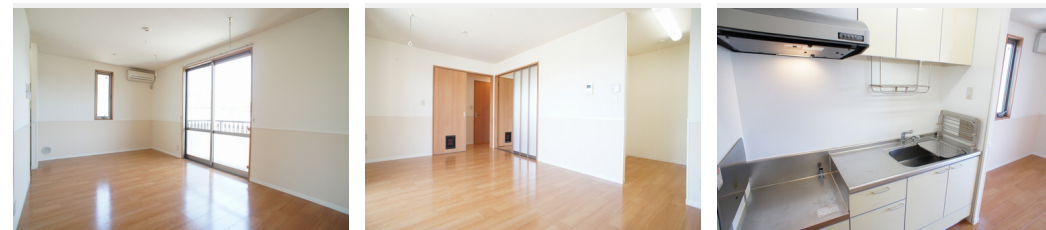
家賃 100,000 円

共益費等 4,000 円

敷金 1 ヶ月

礼金 1.5 ヶ月

モバイルで見る



積水ハウスの賃貸住宅 シャーメゾン

Sha Maison

この物件の
オススメ
ポイント

【立地】 J R 青梅線「昭島駅」より徒歩 11 分 (840m)。昭島駅周辺にはイトーヨーカドーをはじめ多くの店舗が集まる大型商業施設「モリタウン」や、家電量販店、ホームセンター、映画館など・・・

この物件についている こだわり設備

- インターネット 無料(WiFi付)
- TVモニター付き インターホン
- 防犯ガラス
- ペット相談可
- 給湯設備
- 追い焚き給湯
- 浴室乾燥機
- 洗髪洗面台
- エアコン
- フローリング付
- WIC・納戸
- 大型収納

駐車場有り/ゴミ集積場(敷地内)/駐輪場(屋根付き)/インターネット対応(CATV)/CATV(都市型)/ペット相談可(室内小型犬)/LGBTQフレンドリー/高齢者対応可/フローリング/モニター付ドアホン/インターネット無料(WiFi対応)/防犯ガラス(合せガラス)/給湯箇所(浴室・台所・洗面所)/給湯器/給湯器(追焚機能付)/浴室乾燥機(暖房乾燥)/シャワー/洗濯機置場(室内)/洗髪洗面化粧台/バス・トイレ(セパレート)/ウォークインクローゼット/エアコン/バルコニー

物件名 シャーメゾン・フルールB 202号室

アクセス J R 青梅線 昭島駅 徒歩11分

所在地 東京都昭島市上川原町1丁目6-4

ランドマーク -

間取り 2LDK/洋室6.4 洋室5.1 LDK11.7(帖)

専有面積/向き 61.0㎡/東

築年月/構造 2008年2月上旬/軽量鉄骨・2階-2階建

入居/契約期間 2024年11月中旬/2年

駐車場 有り/月 8,800円 ~ 8,800円(税込)

入居諸条件備考

シャーメゾンライフSUPPORT24(月額880円税込)にご加入いただきます。ご入居にかかる諸費用として、退室時ハウスクリーニング費用78,650円(税込)が必要です。/火災保険へのご加入が条件となります。積水ハウス不動産グループでは、万が一の事故の際、グループが連携して迅速に対応できる「シャーメゾンライフGUARD」(*)へのご加入を推奨しております。*保険契約の取扱代理店は、積水ハウス不動産東京(株)および積水ハウス不動産パートナーズ(株)となります。/積水ハウス不動産パートナーズの保証人不要プラン『らくらくパートナー』に加入が必要です。【新規契約時】事務手数料:33,000円(税込)、【毎月】保証料:月額賃料等の2%/諸費用及び、契約に要する費用は別途打合せ/駐車場の空・料金等につきましては別途お問合せ下さい。/更新料:新賃料の1ヶ月分

※消費税は10%として計算しています。※掲載されている図面・写真等は、作成方法や撮影方法・時期などにより実際とは異なる場合があります。※家具や車などは、配置のイメージであり、賃貸物件に付属していません(家具家電付き等の表示があるものを除く)。

ポイントがたまる
住んでいるだけでポイントが貯まり、
住替え時に家賃が最大3ヶ月分無料に!

らくらくパートナー
気分も手間もお財布も、らくらく。
保証人不要のらくらくパートナー

株式会社益子不動産
TEL:042-523-3921
FAX: 042-523-3868

東京都立川市富士見町1丁目33-8
免許番号: 東京都免許(14)23600号
所属団体: (公社)東京都宅地建物取引業協会 / (公社)首都圏不動産公正取引協議会

取引形態
仲介