

Sha Maison

積水ハウス品質のお部屋を シャーメゾン ショップ Shop

J R 青梅線

拝島駅 徒歩3分

モバイルで見る



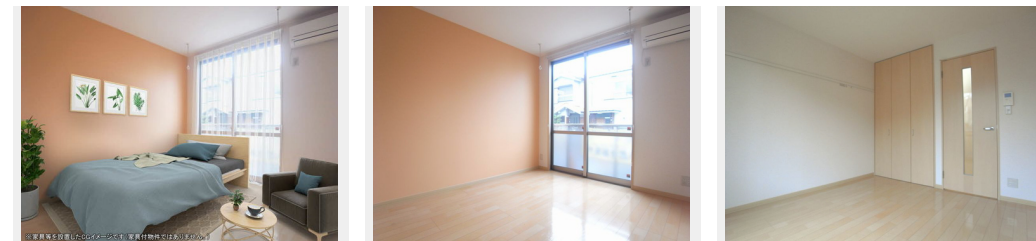
1K
アパート

家賃 **54,000 円**

共益費等 4,000 円

敷金 0 ヶ月

礼金 0.5 ヶ月



積水ハウスの賃貸住宅 シャーメゾン

Sha Maison

この物件の
**オススメ
ポイント**

J R 青梅線・五日市線・八高線・西武拝島線 4 路線利用可能な
拝島駅徒歩 3 分の立地！デジタルロック+防犯シャッター
+ T V ドアホンで防犯機能強化型のシャーメゾンです！コンビニ
・郵便局約 2 0 . . .

この物件についている **こだわり設備**

- インターネット 無料(WiFi付)
- TVモニター付き インターホン
- 防犯ガラス
- コンロ
- 給湯設備
- 洗髪洗面台
- エアコン
- フローリング付

ゴミ集積場（敷地内）／駐輪場（屋根付き）／CATV（都市型）／インターネット無料
／LGBTQフレンドリー／高齢者対応可／フローリング／モニター付ドアホン／照明器具
（LED）／インターネット無料（Wi-Fi対応）／防犯ガラス（合せガラス）／給湯箇所（浴室・
台所・洗面所）／給湯器（ガス）／シャワー／洗濯機置場（室内）／洗髪洗面化粧台／ガスコンロ／バ
ス・トイレ（セパレート）／エアコン

物件名	アクアハイツ 103号室	間取り	1K/洋室6.1 K2.2 (帖)
アクセス	J R 青梅線 拝島駅 徒歩3分	専有面積 / 向き	24.18㎡ / 南東
所在地	東京都昭島市松原町 4 丁目 1 1 - 2	築年月 / 構造	2007年3月上旬 / 軽量鉄骨・1階-2階建
ランドマーク	-	入居 / 契約期間	即時 / 2年
		駐車場	なし

入居諸条件備考

シャーメゾンライフSUPPORT24（月額880円税込）にご加入いただけます。ご入居にかかる諸費用として、退去クリーニング費用（初回契約時）44,000円（税込）が必要です。／火災保険へのご加入が条件となります。＊ご入居中は、借家人賠償責任保険・個人賠償責任保険が付帯された火災保険へのご加入が必要となります。積水ハウス不動産グループでは、万一の事故の際、グループが連携して迅速に対応できる「シャーメゾンライフGUARD」（*）へのご加入を推奨しております。＊保険契約の取扱代理店は、積水ハウス不動産東京（株）および積水ハウス不動産パートナーズ（株）となります。／積水ハウス不動産パートナーズの保証人不要プラン『らくらくパートナー』（に加入が必要です。【新規契約時】事務手数料：33,000円（税込）、【毎月】保証料：月額賃料等の2％／諸費用及び、契約に要する費用は別途打合せ／更新料：新賃料の1ヶ月分

No.110875700103

※消費税は10%として計算しています。※掲載されている図面・写真等は、作成方法や撮影方法・時期などにより実際とは異なる場合があります。＊家具や車などは、配置のイメージであり、賃貸物件に付属していません（家具家電付き等の表示があるものを除く）。

ポイントがたまる
住んでいるだけでポイントが貯まり、
住替え時に家賃が最大3ヶ月分無料に!

らくらくパートナー
気分も手間もお財布も、らくらく。
保証人不要のらくらくパートナー

有限会社一二三
TEL:042-544-0123
FAX: 042-546-1233

東京都昭島市東町 4 丁目 6 - 7
免許番号：東京都免許(13)第33682号
所属団体：（公社）東京都宅地建物取引業協会 / （公社）首都圏不動産公正
取引協議会

取引形態
仲介