

Sha Maison

積水ハウス品質のお部屋を シャーメゾン ショップ Shop

京王線

東府中駅 徒歩7分

モバイルで見る



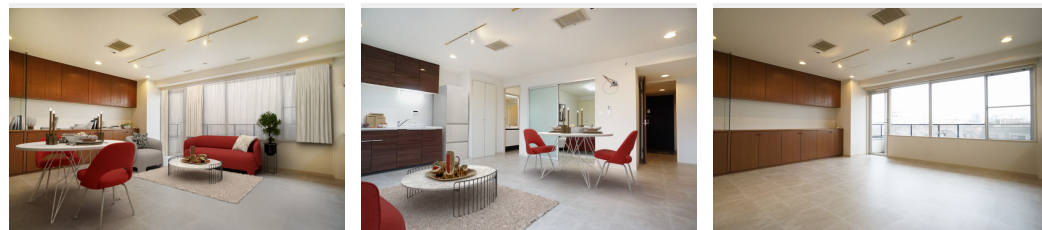
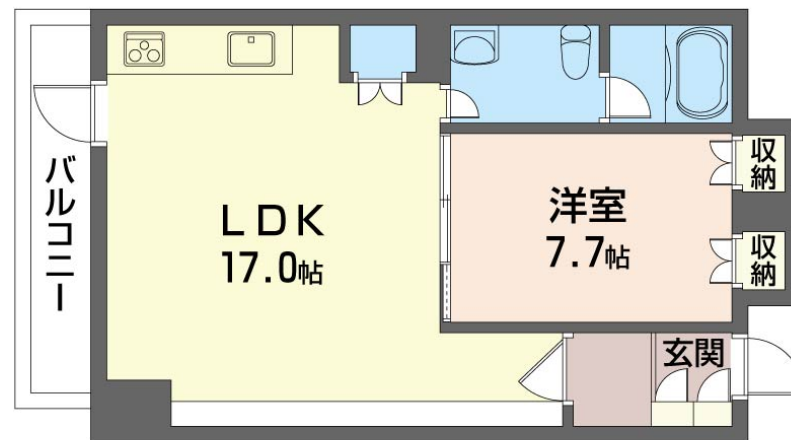
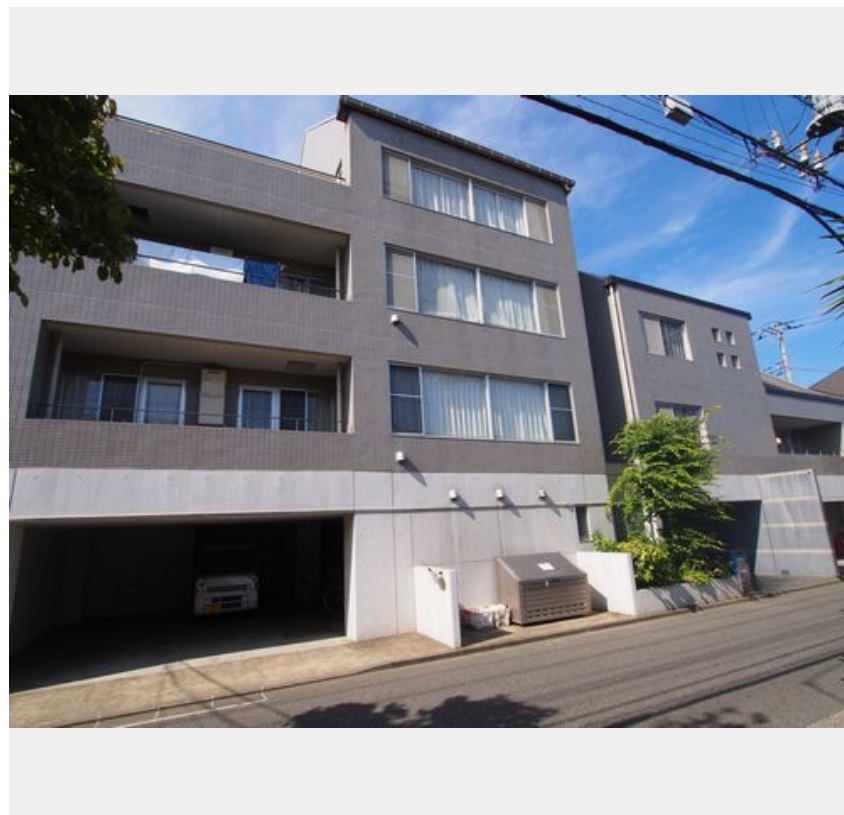
1LDK
マンション

家賃 **120,000 円**

共益費等 **11,000 円**

敷金 **0 ヶ月**

礼金 **1 ヶ月**



積水ハウスの賃貸住宅 シャーメゾン

Sha Maison

この物件の
オススメ
ポイント

- ◆インターネット無料Wi-Fi導入物件◆■2023年10月にリノベーション済■京王線『東府中』駅まで徒歩7分(490m)の2駅利用可■オートロック付共用玄関■屋根付駐車場あり・・・

この物件についている こだわり設備

- インターネット無料(WiFi付)
- オートロック
- 防犯カメラ
- エレベーター
- 給湯設備
- エアコン
- フローリング付

エレベーター/ゴミ集積場(敷地内)/高齢者対応可/駐輪場/オートロック/防犯カメラ/CATV(都市型)/LGBTQフレンドリー/フローリング/照明器具(LED)/インターネット無料(Wi-Fi対応)/給湯器/シャワー/洗濯機置場(室内)/洗面化粧台/エアコン/バルコニー

物件名 グランドメゾン府中若松町 402号室

間取り 1LDK/洋室7.7 LDK17(帖)

アクセス 京王線 東府中駅 徒歩7分
西武多摩川線 白糸台駅 徒歩11分

専有面積 / 向き 56.46㎡ / 西

所在地 東京都府中市若松町 1丁目13-10

築年月 / 構造 1992年6月上旬 / 鉄筋コンクリート・4階-6階建

ランドマーク -

入居 / 契約期間 即時 / 2年

駐車場 なし

入居諸条件備考

シャーメゾンライフSUPPORT24(月額1,320円税込)にご加入いただきます。ご入居にかかる諸費用として、退去クリーニング費用(初回契約時)73,700円(税込)鍵交換費用22,000円(税込)が必要です。/火災保険へのご加入が条件となります。*ご入居中は、借家人賠償責任保険・個人賠償責任保険が付帯された火災保険へのご加入が必要となります。積水ハウス不動産グループでは、万一の事故の際、グループが連携して迅速に対応できる「シャーメゾンライフGUARD」(*)へのご加入を推奨しております。*保険契約の取扱代理店は、積水ハウス不動産東京(株)および積水ハウス不動産パートナーズ(株)となります。/積水ハウス不動産パートナーズの保証人不要プラン『らくらくパートナー』に加入が必要です。[新規契約時]事務手数料:33,000円(税込)、[毎月]保証料:月額賃料等の2%/諸費用及びその他契約費用は別途打合せ/更新料:新賃料の1ヶ月分

No.150266900402

*消費税は10%として計算しています。*掲載されている図面・写真等は、作成方法や撮影方法・時期などにより実際とは異なる場合があります。*家具や車などは、配置のイメージであり、賃貸物件に付属していません(家具家電付き等の表示があるものを除く)。

ポイントがたまる
住んでいるだけでポイントが貯まり、
住替え時に家賃が最大3ヶ月分無料に!

らくらくパートナー
気分も手間もお財布も、らくらく。
保証人不要のらくらくパートナー

株式会社東都 府中店

TEL:042-334-8611

FAX: 042-334-8431

東京都府中市宮町1丁目100ル・シーニュ1階 119

免許番号: 国土交通大臣免許(10)第3496号

所属団体: (公財)日本賃貸住宅管理協会 / (一社)全国住宅産業協会

/ (公社)首都圏不動産公正取引協議会

取引形態
仲介