

Sha Maison

積水ハウス品質のお部屋を シャーメゾン ショップ Shop

西武多摩川線

競艇場前駅 徒歩1分

モバイルで見る



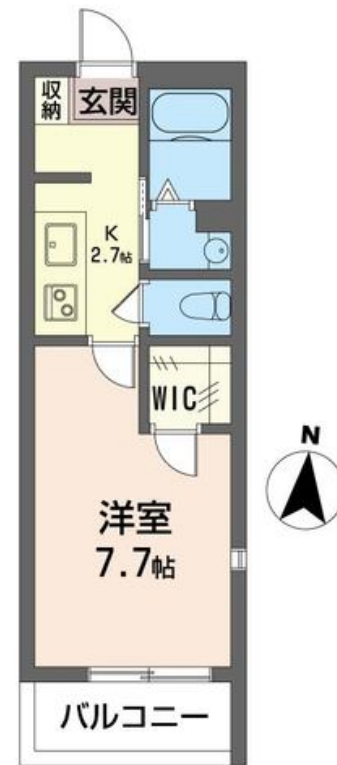
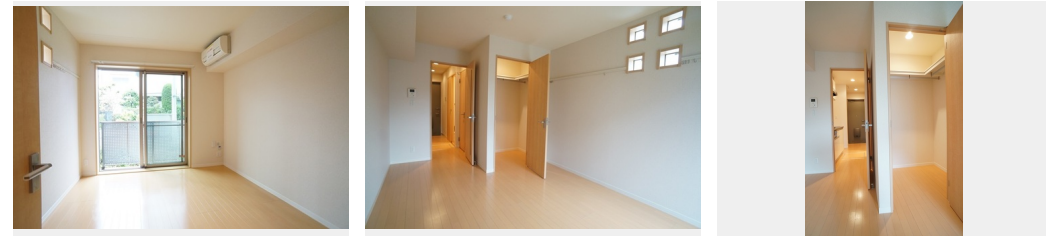
1K
マンション

家賃 60,000 円

共益費等 4,500 円

敷金 0 ヶ月

礼金 1 ヶ月



この物件の
オススメ
ポイント

【建物について】★積水ハウスが設計・施工で、CMでおなじみの賃貸住宅【シャーメゾン】です。重量鉄骨・3階建のマンションタイプの建物です♪オートロック付きの建物です。サッシには、遮熱・・・

この物件についている こだわり設備

- しゃ熱断熱複層ガラス
- TVモニター付きインターホン
- オートロック
- 防犯ガラス
- コンロ
- 給湯設備
- 浴室乾燥機
- 温水洗浄便座
- エアコン
- フローリング付
- WIC・納戸
- 大型収納

積水ハウスの賃貸住宅 シャーメゾン

Sha Maison

駐車場有り/ゴミ集積場(敷地内)/高齢者対応可/駐輪場(屋根付き)/オートロック/LGBTQフレンドリー/角部屋/フローリング/しゃ熱断熱複層ガラス/雨戸(シャッタータイプ)/モニター付ドアホン/防犯ガラス(合せガラス)/給湯箇所(浴室・台所・洗面所)/給湯器(ガス)/浴室乾燥機(暖房乾燥)/シャワー/洗濯機置場(室内)/洗面化粧台/ガスコンロ/2口コンロ/グリル付きコンロ/トイレ(洗浄機能付便座)/バス・トイレ(セパレート)/ウォークインクローゼット/下駄箱/エアコン/バルコニー

物件名 マストライフ府中小柳町 101号室

間取り 1K/K2.7 洋室7.7(帖)

アクセス 西武多摩川線 競艇場前駅 徒歩1分
京王線 多磨霊園駅 徒歩20分

専有面積 / 向き 25.8㎡ / 南

所在地 東京都府中市小柳町 5丁目6-1

築年月 / 構造 2008年10月下旬 / 鉄骨・1階-3階建

入居 / 契約期間 2024年11月下旬 / 2年

ランドマーク -

駐車場 有り / 月 9,900円 ~ 9,900円 (税込)

入居諸条件備考

シャーメゾンライフSUPPORT24(月額880円税込)にご加入いただきます。ご入居にかかる諸費用として、退去クリーニング費用(初回契約時) 44,000円(税込) 鍵交換費用13,200円(税込) が必要です。/火災保険へのご加入が条件となります。*ご入居中は、借家人賠償責任保険・個人賠償責任保険が付帯された火災保険へのご加入が必要となります。積水ハウス不動産グループでは、万一の事故の際、グループが連携して迅速に対応できる「シャーメゾンライフGUARD」(*)へのご加入を推奨しております。*保険契約の取扱代理店は、積水ハウス不動産東京(株)および積水ハウス不動産パートナーズ(株)となります。/積水ハウス不動産パートナーズの保証人不要プラン『らくらくパートナー』に加入が必要です。[新規契約時]事務手数料:33,000円(税込)、[毎月]保証料:月額賃料等の2%/諸費用及び、契約に要する費用は別途打合せ/駐車場の空・料金等につきましては別途お問合せ下さい。/更新料:新賃料の1ヶ月分

※消費税は10%として計算しています。※掲載されている図面・写真等は、作成方法や撮影方法・時期などにより実際とは異なる場合があります。※家具や車などは、配置のイメージであり、賃貸物件に付属しておりません(家具家電付き等の表示があるものを除く)。

ポイントがたまる
住んでいるだけでポイントが貯まり、
住替え時に家賃が最大3ヶ月分無料に!

らくらくパートナー
気分も手間もお財布も、らくらく。
保証人不要のらくらくパートナー

株式会社東都 府中店

TEL:042-334-8611

FAX: 042-334-8431

東京都府中市宮町1丁目100ル・シーニュ1階 119

免許番号: 国土交通大臣免許(10)第3496号

所属団体: (公財)日本賃貸住宅管理協会 / (一社)全国住宅産業協会

/ (公社)首都圏不動産公正取引協議会

取引形態
仲介