

# Sha Maison

積水ハウス品質のお部屋を シャーメゾン ショップ Shop

J R南武線

西府駅 徒歩4分

モバイルで見る



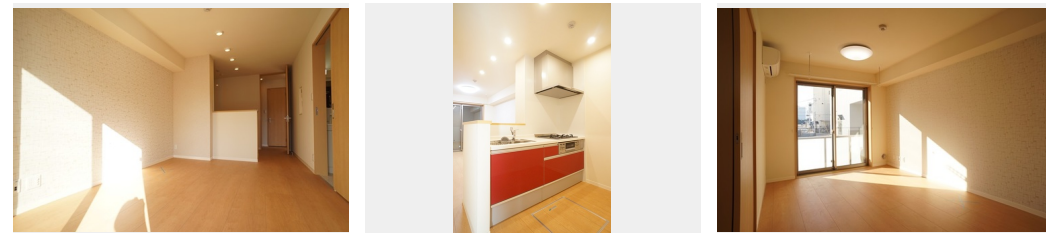
1LDK  
マンション

家賃 **115,000 円**

共益費等 6,500 円

敷金 0 ヶ月

礼金 1 ヶ月



積水ハウスの賃貸住宅 シャーメゾン

Sha Maison

この物件の  
オススメ  
ポイント

「当物件は、環境省・国土交通省連携事業による補助金制度「賃貸住宅における省CO2促進モデル事業」による補助金を受けています。低炭素性能（省エネ性能）に優れていると国が・・・

## この物件についている こだわり設備

- 高遮音床システム
- BELS
- インターネット無料(WiFi付)
- TVモニター付きインターホン
- オートロック
- 防犯ガラス
- 警備システム
- エレベーター
- 対面キッチン
- コンロ
- 3口コンロ
- 給湯設備

高遮音床システム「SHAIDD55」/エレベーター/ゴミ集積場(敷地内)/駐輪場(屋根付き)/オートロック/BS/LGBTQフレンドリー/角部屋/アクセントクロス/ピクチャーレール/フローリング/雨戸(シャッタータイプ)/モニター付ドアホン/全身ミラー/インターネット無料(Wi-Fi対応)/防犯ガラス(合せガラス)/玄関鍵(①キー②ロック)/ホームセキュリティ(セコム)/給湯箇所(浴室・台所・洗面所)/給湯器(ガス)/給湯器(追焚機能付)/建築物省エネ性能表示制度(BELS)/浴室乾燥機(暖房乾燥)/シャワー/ユニットバス1318/洗濯機置

物件名 ヴェルジェ ワイエス 101号室

間取り 1LDK/洋室6.1 LDK10.9(帖)

アクセス J R南武線 西府駅 徒歩4分  
京王線 分倍河原駅 徒歩16分

専有面積 / 向き 41.64㎡ / 西

所在地 東京都府中市日新町1丁目2-1

築年月 / 構造 2016年12月下旬 / 重量鉄骨・1階-3階建

入居 / 契約期間 2024年12月上旬 / 2年

ランドマーク -

駐車場 なし

入居諸条件備考

シャーメゾンライフSUPPORT24(月額880円税込)にご加入いただきます。ご入居にかかる諸費用として、退去クリーニング費用(初回契約時) 58,850円(税込)鍵交換費用11,000円(税込)が必要です。/火災保険へのご加入が条件となります。\*ご入居中は、借家人賠償責任保険・個人賠償責任保険が付帯された火災保険へのご加入が必要となります。積水ハウス不動産グループでは、万一の事故の際、グループが連携して迅速に対応できる「シャーメゾンライフGUARD」(\*)へのご加入を推奨しております。\*保険契約の取扱代理店は、積水ハウス不動産東京(株)および積水ハウス不動産パートナーズ(株)となります。/積水ハウス不動産パートナーズの保証人不要プラン『らくらくパートナー』にご加入が必要です。[新規契約時]事務手数料:33,000円(税込)、[毎月]保証料:月額賃料等の2%/諸費用及び、契約に要する費用は別途打合せ/更新料:新賃料の1ヶ月分

No.117001900101

※消費税は10%として計算しています。※掲載されている図面・写真等は、作成方法や撮影方法・時期などにより実際とは異なる場合があります。※家具や車などは、配置のイメージであり、賃貸物件に付属していません(家具家電付き等の表示があるものを除く)。

ポイントがたまる  
住んでいるだけでポイントが貯まり、  
住替え時に家賃が最大3ヶ月分無料に!

らくらくパートナー  
気分も手間もお財布も、らくらく。  
保証人不要のらくらくパートナー

株式会社東都 府中店

TEL:042-334-8611

FAX: 042-334-8431

東京都府中市宮町1丁目100ル・シーニュ1階 119

免許番号: 国土交通大臣免許(10)第3496号

所属団体: (公財)日本賃貸住宅管理協会 / (一社)全国住宅産業協会

/ (公社)首都圏不動産公正取引協議会

取引形態  
仲介