

Sha Maison

積水ハウス品質のお部屋を シャーメゾン ショップ Shop

西武多摩川線

是政駅 徒歩4分

モバイルで見る



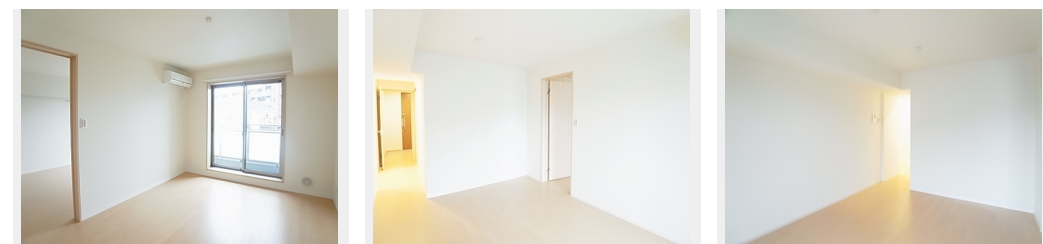
1LDK
マンション

家賃 **100,000 円**

共益費等 4,500 円

敷金 0 ヶ月

礼金 1 ヶ月



積水ハウスの賃貸住宅 シャーメゾン

Sha Maison

この物件の
オススメ
ポイント

★故障・トラブル時に安心！24時間電話受付サービスがあります。★毎月の家賃のお支払いで、当社オリジナルのポイントが貯まります☆現在当社物件にお住いの方は、今回のお引越しで是非ご利用・・・

この物件についている こだわり設備

- 高遮音床システム
- 対面キッチン
- 浴室乾燥機
- しゃ熱断熱複層ガラス
- コンロ
- 温水洗浄便座
- TVモニター付きインターホン
- 給湯設備
- エアコン全室
- オートロック
- 追い焚き給湯
- フローリング付

高遮音床システム「SHAIDD55」/ゴミ集積場(敷地内)/高齢者対応可/駐輪場(屋根付き)/オートロック/LGBTQフレンドリー/フローリング/しゃ熱断熱複層ガラス/雨戸(シャッタータイプ)/モニター付ドアホン/玄関鍵(①キー②ロック)/給湯箇所(浴室・台所・洗面所)/給湯器(ガス)/給湯器(追焚機能付)/浴室乾燥機(暖房乾燥)/シャワー/ユニットバス1318/洗濯機置場(室内)/洗面化粧台/対面キッチン/ガスコンロ/2口コンロ/グリル付きコンロ/トイレ(洗浄機能付便座)/バス・トイレ(セパレート)/下駄箱/エアコン全室/バルコニー

物件名	ヴィブランチェ 302号室	間取り	1LDK/洋室7.1 LDK11.1(帖)
アクセス	西武多摩川線 是政駅 徒歩4分 京王線 府中駅 バス20分、是政5丁目 バス停 徒歩3分	専有面積 / 向き	43.5㎡ / 南
所在地	東京都府中市是政3丁目14-77	築年月 / 構造	2014年7月下旬 / 鉄骨・3階-3階建
ランドマーク	-	入居 / 契約期間	2025年1月下旬 / 2年
		駐車場	なし

入居諸条件備考

シャーメゾンライフSUPPORT24(月額1,320円税込)にご加入いただきます。ご入居にかかる諸費用として、退去クリーニング費用(初回契約時) 58,850円(税込)鍵交換費用22,000円(税込)が必要です。/火災保険へのご加入が条件となります。*ご入居中は、借家人賠償責任保険・個人賠償責任保険が付帯された火災保険へのご加入が必要となります。積水ハウス不動産グループでは、万一の事故の際、グループが連携して迅速に対応できる「シャーメゾンライフGUARD」(*)へのご加入を推奨しております。*保険契約の取扱代理店は、積水ハウス不動産東京(株)および積水ハウス不動産パートナーズ(株)となります。/積水ハウス不動産パートナーズの保証人不要プラン『らくらくパートナー』に加入が必要です。[新規契約時]事務手数料:33,000円(税込)、[毎月]保証料:月額賃料等の2%/諸費用及びその他契約費用は別途打合せ/更新料:新賃料の1ヶ月分

No.111145500302

※消費税は10%として計算しています。※掲載されている図面・写真等は、作成方法や撮影方法・時期などにより実際とは異なる場合があります。※家具や車などは、配置のイメージであり、賃貸物件に付属していません(家具家電付き等の表示があるものを除く)。

ポイントがたまる
住んでいるだけでポイントが貯まり、住替え時に家賃が最大3ヶ月分無料に!

らくらくパートナー
気分も手間もお財布も、らくらく。保証人不要のらくらくパートナー

株式会社東都 府中店
TEL:042-334-8611
FAX: 042-334-8431

東京都府中市宮町1丁目100ル・シーニュ1階 119
免許番号: 国土交通大臣免許(10)第3496号
所属団体: (公財)日本賃貸住宅管理協会 / (一社)全国住宅産業協会 / (公社)首都圏不動産公正取引協議会

取引形態
仲介