

Sha Maison

積水ハウス品質のお部屋を シャーメゾン ショップ Shop

京王線

中河原駅 徒歩11分

モバイルで見る



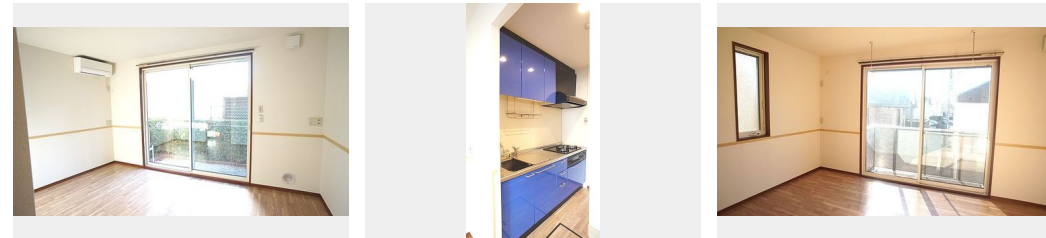
2LDK
テラスハウス

家賃 **140,000 円**

共益費等 4,500 円

敷金 1 ヶ月

礼金 1.5 ヶ月



積水ハウスの賃貸住宅 シャーメゾン

Sha Maison

この物件のオススメポイント
積水ハウス施工のテラスハウスタイプの「シャーメゾン」です。温水洗浄機能付きトイレ/シャンプードレッサー/システムキッチン/TVモニターホン/ウォークインクローゼット/敷地内には駐車・・・

この物件についている こだわり設備

- しゃ熱断熱 複層ガラス
- TVモニター付き インターホン
- コンロ
- 3口コンロ
- 給湯設備
- 追い焚き給湯
- 洗髪洗面台
- 温水洗浄便座
- エアコン
- フローリング付
- WIC・納戸
- 大型収納

駐車場有り/ゴミ集積場(敷地内)/高齢者対応可/駐輪場/CATV(都市型)/インターネット対応(CATV)/LGBTQフレンドリー/角部屋/フローリング/しゃ熱断熱複層ガラス/雨戸(シャッタータイプ)/モニター付ドアホン/給湯箇所(浴室・台所・洗面所)/給湯器(ガス)/給湯器(追焚機能付)/シャワー/洗濯機置場(室内)/洗髪洗面化粧台/ガスコンロ/3口コンロ/グリル付きコンロ/トイレ(洗浄機能付便座)/バス・トイレ(セパレート)/ウォークインクローゼット/下駄箱/エアコン/バルコニー

物件名	広和ヴィレッジD 102号室	間取り	2LDK/洋室8.3 洋室7.4 LDK11.4(帖)
アクセス	京王線 中河原駅 徒歩11分 京王線 分倍河原駅 徒歩14分	専有面積 / 向き	69.52㎡ / 南
所在地	東京都府中市分梅町 5丁目34-1	築年月 / 構造	2003年10月上旬 / 軽量鉄骨・1階-2階建
ランドマーク	-	入居 / 契約期間	即時 / 2年
		駐車場	有り / 月 11,000円 ~ 11,000円 (税込)

入居諸条件備考
シャーメゾンライフSUPPORT24(月額880円税込)にご加入いただけます。ご入居にかかる諸費用として、退室時ハウスクリーニング費用83,600円(税込)が必要です。/火災保険へのご加入が条件となります。*ご入居中は、借家人賠償責任保険・個人賠償責任保険が付帯された火災保険へのご加入が必要となります。積水ハウス不動産グループでは、万一の事故の際、グループが連携して迅速に対応できる「シャーメゾンライフGUARD」(*)へのご加入を推奨しております。*保険契約の取扱代理店は、積水ハウス不動産東京(株)および積水ハウス不動産パートナーズ(株)となります。/積水ハウス不動産パートナーズの保証人不要プラン『らくらくパートナー』に加入が必要です。【新規契約時】事務手数料:33,000円(税込)、[毎月]保証料:月額賃料等の2%/諸費用及び、契約に要する費用は別途打合せ/駐車場の空・料金等につきましては別途お問合せ下さい。/更新料:新賃料の1ヶ月分

※消費税は10%として計算しています。※掲載されている図面・写真等は、作成方法や撮影方法・時期などにより実際とは異なる場合があります。※家具や車などは、配置のイメージであり、賃貸物件に付属していません(家具家電付き等の表示があるものを除く)。

ポイントがたまる
住んでいるだけでポイントが貯まり、住替え時に家賃が最大3ヶ月分無料に!

らくらくパートナー
気分も手間もお財布も、らくらく。保証人不要のらくらくパートナー

株式会社大内商事 分倍支店
TEL:042-358-7707
FAX: 042-358-7727

東京都府中市片町2丁目20-3
免許番号: 東京都免許(13)第32703号
所属団体: (公社)首都圏不動産公正取引協議会 / (公社)東京都宅地建物取引業協会

取引形態
仲介