



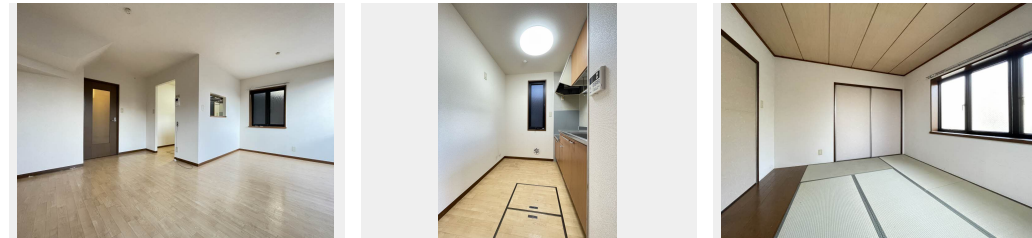
3LDK
テラスハウス

家賃 **130,000 円**

共益費等 4,500 円

敷金 0 ヶ月

礼金 1 ヶ月



積水ハウスの賃貸住宅 シャーメゾン
Sha Maison

この物件の
**オススメ
ポイント**

★敷地内には駐車場があります。空き状況や賃料等、お問合せ下さい。戸建て感覚でご利用頂ける、テラスハウスタイプの建物です！！上階も下階もご家族の専有部分になります！積水ハウスが設計・・・

この物件についている **こだわり設備**

- TVモニター付きインターホン
- 洗髪洗面台
- エアコン

高齢者対応可/駐輪場(屋根無し)/CATV(都市型)/インターネット対応
(CATV)/LGBTQフレンドリー/角部屋/雨戸(シャッタータイプ)/モニター付ドアホン/給湯箇所(浴室・台所・洗面所)/シャワー/洗濯機置場(室内)/洗髪洗面化粧台/バス・トイレ(セパレート)/下駄箱/エアコン/バルコニー

物件名	カーサグランデA 102号室	間取り	3LDK/洋室4.6 洋室5.6 和室7 LDK10.1(帖)
アクセス	京王線 東府中駅 バス8分、人見街道入口 バス停 徒歩10分 西武多摩川線 多磨駅 徒歩15分	専有面積 / 向き	71.0㎡/南
所在地	東京都府中市若松町4丁目24-7	築年月 / 構造	1998年9月上旬/軽量鉄骨・1階-2階建
ランドマーク	-	入居 / 契約期間	即時/2年
		駐車場	なし

入居諸条件備考

シャーメゾンライフSUPPORT24(月額1,320円税込)にご加入いただきます。ご入居にかかる諸費用として、退去クリーニング費用(初回契約時) 88,550円(税込)鍵交換費用22,000円(税込)が必要です。/火災保険へのご加入が条件となります。*ご入居中は、借家人賠償責任保険・個人賠償責任保険が付帯された火災保険へのご加入が必要となります。積水ハウス不動産グループでは、万一の事故の際、グループが連携して迅速に対応できる「シャーメゾンライフGUARD」(*)へのご加入を推奨しております。*保険契約の取扱代理店は、積水ハウスシャーメゾンPM東京(株)および積水ハウスシャーメゾンパートナーズ(株)となります。/積水ハウスシャーメゾンパートナーズの保証人不要プラン『らくらくパートナー』に加入が必要です。[新規契約時]事務手数料:33,000円(税込)、[毎月]保証料:月額賃料等の2%/諸費用及びその他契約費用は別途打合せ/更新料:新賃料の1ヶ月分

No.110349700102
※消費税は10%として計算しています。※掲載されている図面・写真等は、作成方法や撮影方法・時期などにより実際とは異なる場合があります。※家具や車などは、配置のイメージであり、賃貸物件に付属していません(家具家電付き等の表示があるものを除く)。

ポイントがたまる
住んでいるだけでポイントが貯まり、住替え時に家賃が最大3ヶ月分無料に!

らくらくパートナー
気分も手間もお財布も、らくらく。保証人不要のらくらくパートナー

株式会社東都 府中店
TEL:042-334-8611
FAX: 042-334-8431

東京都府中市宮町1丁目100ル・シーニュ1階 119
免許番号: 国土交通大臣免許(10)第3496号
所属団体: (公財)日本賃貸住宅管理協会 / (一社)全国住宅産業協会 / (公社)首都圏不動産公正取引協議会

取引形態
仲介