

# Sha Maison

積水ハウス品質のお部屋を シャーメゾン ショップ Shop

J R 中央本線

三鷹駅 バス10分 徒歩3分

モバイルで見る



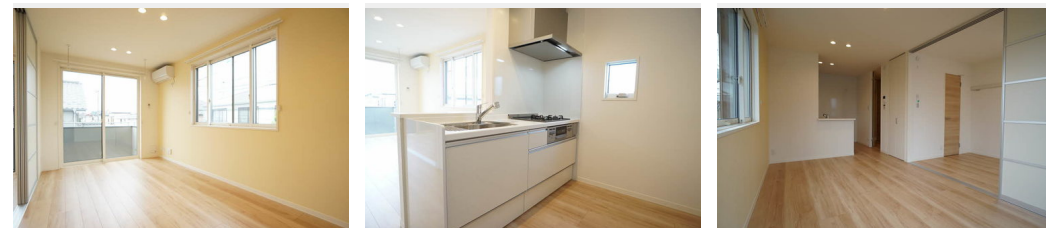
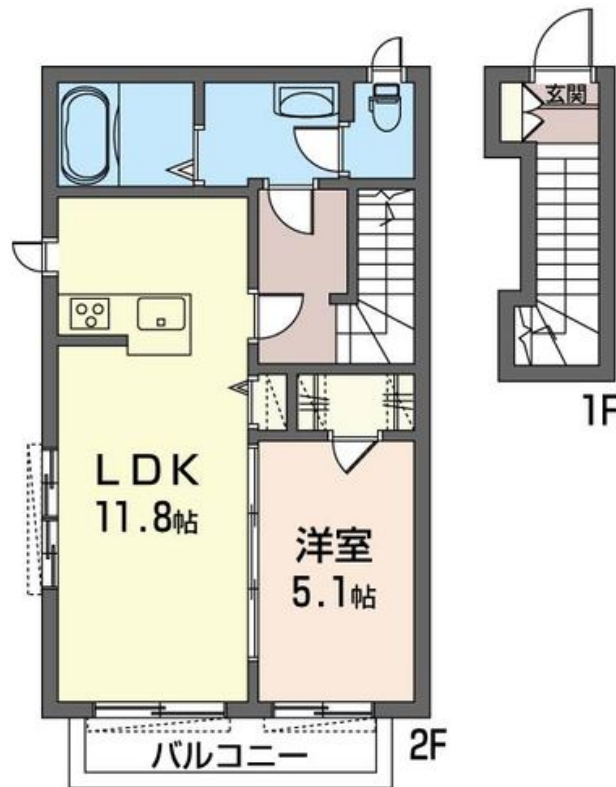
## 1LDK アパート

### 家賃 123,000 円

共益費等 5,000 円

敷金 1ヶ月

礼金 1ヶ月



積水ハウスの賃貸住宅 シャーメゾン

## Sha Maison

この物件の  
オススメ  
ポイント

☆家賃で「ポイント」が貯まります。お住み替えの際にご利用頂けます♪☆故障・トラブル時に安心！24時間受付サービスがあります♪JR中央線「三鷹駅」バス乗車10分「曙住宅」下車徒歩3分・・・

### この物件についている こだわり設備

- 高遮音床システム
- 防犯ガラス
- 給湯設備
- しゃ熱断熱複層ガラス
- 対面キッチン
- 追い焚き給湯
- インターネット無料(WiFi付)
- コンロ
- 洗髪洗面台
- TVモニター付きインターホン
- 3口コンロ
- 室内物干

高遮音床システム「SHAI DD55」/ゴミ集積場(敷地内)/高齢者対応可/駐輪場(屋根付き)/BS/LGBTQフレンドリー/角部屋/アクセントクロス/ピクチャーレール/スライディングスクリーン/フローリング/しゃ熱断熱複層ガラス/雨戸(電動シャッタータイプ)/モニター付ドアホン/ダウンライト/照明器具(LED)/インターネット無料(Wi-Fi対応)/防犯ガラス(合せガラス)/玄関鍵(①キー②ロック)/給湯箇所(浴室・台所・洗面所)/給湯器(ガス)/給湯器(追焚機能付)/シャワー/ユニットバス1418/洗髪洗面化粧台/室内物干し/対面キッチン/ガ

物件名	Relafort 201号室	間取り	1LDK/LDK10.8 洋室5.1(帖)
アクセス	JR中央本線 三鷹駅 バス10分、曙住宅 バス停 徒歩3分 JR総武線 三鷹駅 バス10分、曙住宅 バス停 徒歩3分	専有面積 / 向き	47.5㎡/南
所在地	東京都三鷹市上連雀7丁目9-22	築年月 / 構造	2019年9月中旬/軽量鉄骨・2階-2階建
ランドマーク	-	入居 / 契約期間	2024年7月上旬/2年
		駐車場	なし

入居諸条件備考

シャーメゾンライフSUPPORT24(月額880円税込)にご加入いただきます。ご入居にかかる諸費用として、退室時ハウスクリーニング費用63,800円(税込)鍵交換費用12,100円(税込)が必要です。/火災保険へのご加入が条件となります。\*ご入居中は、借家人賠償責任保険・個人賠償責任保険が付帯された火災保険へのご加入が必要です。積水ハウス不動産グループでは、万一の事故の際、グループが連携して迅速に対応できる「シャーメゾンライフGUARD」(\*)へのご加入を推奨しております。\*保険契約の取扱代理店は、積水ハウス不動産東京(株)および積水ハウス不動産パートナーズ(株)となります。/積水ハウス不動産パートナーズの保証人不要プラン『らくらくパートナー』にご加入が必要です。[新規契約時]事務手数料:33,000円(税込)、[毎月]保証料:月額賃料等の2%/諸費用及び、契約に要する費用は別途打合せ/更新料:新賃料の1ヶ月分

※消費税は10%として計算しています。※掲載されている図面・写真等は、作成方法や撮影方法・時期などにより実際とは異なる場合があります。※家具や車などは、配置のイメージであり、賃貸物件に付属していません(家具家電付き等の表示があるものを除く)。

**ポイントがたまる**  
住んでいるだけでポイントが貯まり、住替え時に家賃が最大3ヶ月分無料に!

**らくらくパートナー**  
気分も手間もお財布も、らくらく。保証人不要のらくらくパートナー

株式会社東栄  
TEL:0422-41-2110  
FAX: 0422-42-1651

東京都三鷹市下連雀3丁目15-10ヴィラフィネ1F  
免許番号: 東京都免許(8)59801号  
所属団体: (公社)東京都宅地建物取引業協会 / (公社)首都圏不動産公正取引協議会

取引形態  
仲介