

Sha Maison

積水ハウス品質のお部屋を シャーメゾン ショップ Shop

京王井の頭線

三鷹台駅 徒歩19分

モバイルで見る



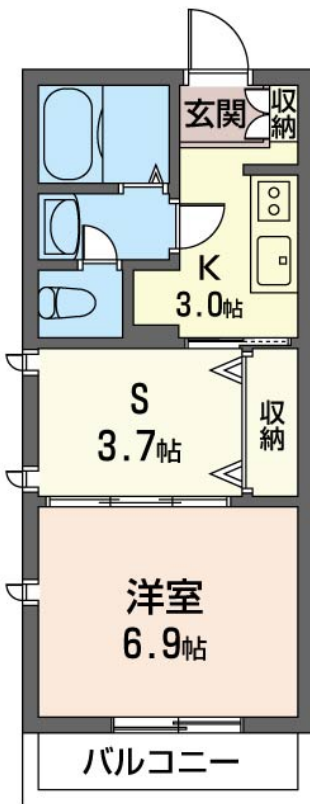
1K
アパート

家賃 93,000 円

共益費等 5,000 円

敷金 0 ヶ月

礼金 1 ヶ月

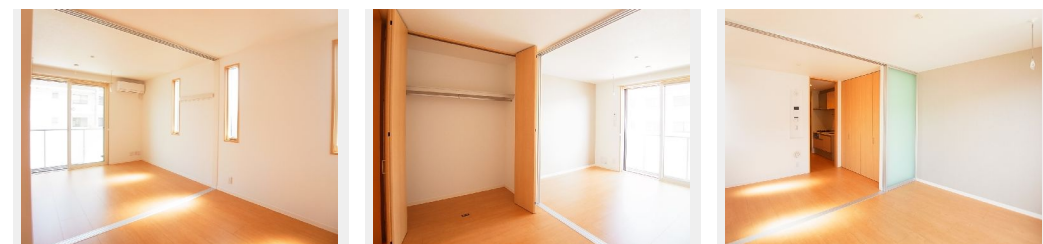


この物件の
オススメ
ポイント

【建物のご紹介】緑豊かな三鷹市内に佇む積水ハウスの賃貸住宅です★/エントランス部にはオートロックを採用しておりセキュリティ面を強化！/敷地内には駐車場を備えております(空き状況要問・・・)

この物件についている こだわり設備

- 高遮音床システム
- 宅配BOX
- しゃ熱断熱複層ガラス
- インターネット無料(WiFi付)
- TVモニター付きインターホン
- オートロック
- コンロ
- 給湯設備
- 追い焚き給湯
- 浴室乾燥機
- 洗髪洗面台
- 室内物干



積水ハウスの賃貸住宅 シャーメゾン
Sha Maison

駐車場有り/高遮音床システム「SHAIDD55」/宅配BOX/ゴミ集積場(敷地内)/高齢者対応可/駐輪場(屋根付き)/オートロック/BS/LGBTQフレンドリー/ピクチャーレール/スライディングスクリーン/フローリング/しゃ熱断熱複層ガラス/雨戸(シャッタータイプ)/モニター付ドアホン/インターネット無料(Wi-Fi対応)/玄関鍵(①キー②ロック)/給湯箇所(浴室・台所・洗面所)/給湯器(ガス)/給湯器(追焚機能付)/浴室乾燥機(暖房乾燥)/シャワー/ユニットバス1318/洗濯機置場(室内)/洗髪洗面化粧台/室内物干し/ガスコンロ/2口コンロ/グリ

物件名	メイユール 205号室
アクセス	京王井の頭線 三鷹台駅 徒歩19分 JR中央本線 三鷹駅 バス14分、牟礼団地・三鷹イースト
所在地	東京都三鷹市牟礼5丁目12-32
ランドマーク	-

間取り	1K+S(納戸)/洋室6.9 S3.7 K3(帖)
専有面積/向き	32.1㎡/南東
築年月/構造	2016年7月下旬/軽量鉄骨・2階-2階建
入居/契約期間	2025年1月下旬/2年
駐車場	なし

入居諸条件備考

シャーメゾンライフSUPPORT24(月額1,320円税込)にご加入いただけます。ご入居にかかる諸費用として、退去クリーニング費用(初回契約時) 48,950円(税込)鍵交換費用12,100円(税込)が必要です。/火災保険へのご加入が条件となります。*ご入居中は、借家人賠償責任保険・個人賠償責任保険が付帯された火災保険へのご加入が必要となります。積水ハウス不動産グループでは、万一の事故の際、グループが連携して迅速に対応できる「シャーメゾンライフGUARD」(*)へのご加入を推奨しております。*保険契約の取扱代理店は、積水ハウス不動産東京(株)および積水ハウス不動産パートナーズ(株)となります。/積水ハウス不動産パートナーズの保証人不要プラン『らくらくパートナー』に加入が必要です。[新規契約時]事務手数料:33,000円(税込)、[毎月]保証料:月額賃料等の2%/諸費用及びその他契約費用は別途打合せ/更新料:新賃料の1ヶ月分

*消費税は10%として計算しています。*掲載されている図面・写真等は、作成方法や撮影方法・時期などにより実際とは異なる場合があります。*家具や車などは、配置のイメージであり、賃貸物件に付属していません(家具家電付き等の表示があるものを除く)。

No.117002000205

ポイントがたまる
住んでいるだけでポイントが貯まり、
住替え時に家賃が最大3ヶ月分無料に!

らくらくパートナー
気分も手間もお財布も、らくらく。
保証人不要のらくらくパートナー

有限会社さくらハウジング
TEL:0422-50-0115
FAX: 0422-55-3410

東京都武蔵野市西久保1丁目5-8
免許番号: 東京都免許(4)第85941号
所属団体: (公社)全日本不動産協会 / (公社)首都圏不動産公正取引協議会

取引形態
仲介