

Sha Maison

積水ハウス品質のお部屋を シャーメゾン ショップ Shop

京王井の頭線

三鷹台駅 徒歩4分

モバイルで見る



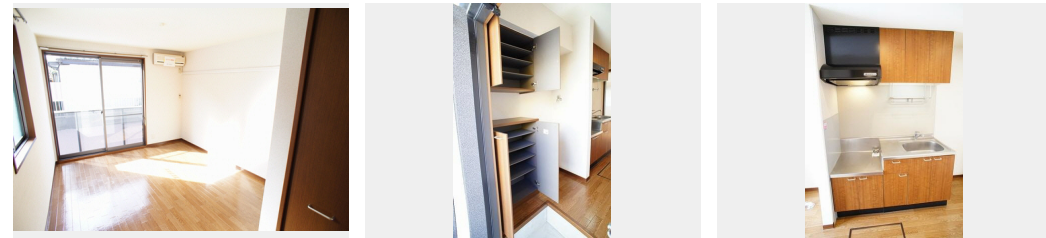
1K
アパート

家賃 **70,000 円**

共益費等 2,000 円

敷金 1ヶ月

礼金 1ヶ月



積水ハウスの賃貸住宅 シャーメゾン
Sha Maison

この物件の
オススメ
ポイント

積水ハウス施工 エアコン1基・インターネット光対応・
CATV ウォークインクローゼット

この物件についている **こだわり設備**



駐車場有り/ゴミ集積場(敷地内)/駐輪場/CATV(都市型)/給湯器/シャワー/洗濯機置場(室内)/洗面化粧台/エアコン/バルコニー

物件名 ラーチハウス 101号室
アクセス 京王井の頭線 三鷹台駅 徒歩4分
所在地 東京都三鷹市井の頭1丁目26-17
ランドマーク -

間取り 1K/洋室6.9 K3.4 その他4.4(帖)
専有面積/向き 24.0㎡/南
築年月/構造 2002年2月下旬/軽量鉄骨・1階-2階建
入居/契約期間 即時/2年
駐車場 有り/月19,800円~19,800円(税込)

入居諸条件備考

シャーメゾンライフSUPPORT24(月額880円税込)にご加入いただきます。ご入居にかかる諸費用として、退室時ハウスクリーニング費用44,000円(税込)鍵交換費用22,000円(税込)が必要です。/火災保険へのご加入が条件となります。*ご入居中は、借家人賠償責任保険・個人賠償責任保険が付帯された火災保険へのご加入が必要となります。積水ハウス不動産グループでは、万一の事故の際、グループが連携して迅速に対応できる「シャーメゾンライフGUARD」(*)へのご加入を推奨しております。*保険契約の取扱代理店は、積水ハウス不動産東京(株)および積水ハウス不動産パートナーズ(株)となります。/積水ハウス不動産パートナーズの保証人不要プラン『らくらくパートナー』にご加入が必要です。【新規契約時】事務手数料:33,000円(税込)、[毎月]保証料:月額賃料等の2%/諸費用及び、契約に要する費用は別途打合せ/駐車場の空・料金等につきましては別途お問合せ下さい。/更新料:新賃料の1ヶ月分

※消費税は10%として計算しています。※掲載されている図面・写真等は、作成方法や撮影方法・時期などにより実際とは異なる場合があります。※家具や車などは、配置のイメージであり、賃貸物件に付属していません(家具家電付き等の表示があるものを除く)。

ポイントがたまる
住んでいるだけでポイントが貯まり、
住替え時に家賃が最大3ヶ月分無料に!

らくらくパートナー
気分も手間もお財布も、らくらく。
保証人不要のらくらくパートナー

積水ハウス不動産東京株式会社 東京南賃貸営業所

TEL:03-3376-3411
FAX: 03-3376-3412

東京都渋谷区代々木2丁目1-1新宿マイズタワー 3階
免許番号: 国土交通大臣免許(13)第002250号
所属団体: (一社)不動産協会 / (一社)不動産流通経営協会 / (公財)日本賃貸住宅管理協会 (ほか)

取引形態
仲介