

Sha Maison

積水ハウス品質のお部屋を シャーメゾン ショップ Shop

J R 中央本線

三鷹駅 バス10分 徒歩1分

モバイルで見る



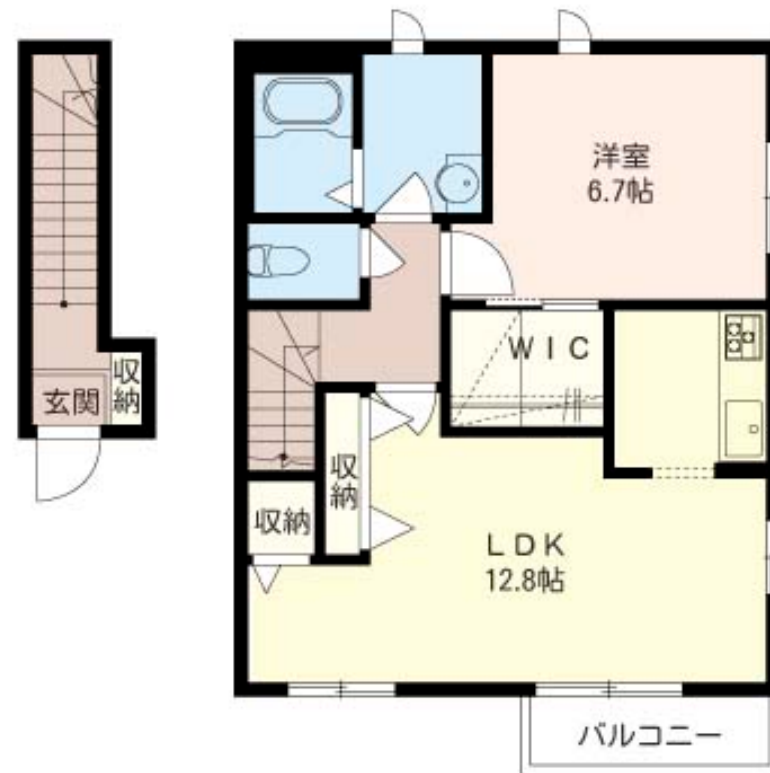
1LDK
アパート

家賃 **115,000 円**

共益費等 5,000 円

敷金 0 ヶ月

礼金 1 ヶ月



この物件の
オススメ
ポイント

【サービス】故障・トラブル時に安心の24時間電話受付！安心してお住まい頂けます。既に当社グループ管理物件にお住まいの方はポイントがご利用頂けます！今回のお引越しに是非ご活用下さい♪・・・

この物件についている こだわり設備

- しゃ熱断熱 複層ガラス
- インターネット 無料(WiFi付)
- TVモニター付き インターホン
- コンロ
- 給湯設備
- 追い焚き給湯
- 浴室乾燥機
- 温水洗浄便座
- エアコン
- フローリング付
- WIC・納戸
- 大型収納

駐車場有り/高齢者対応可/駐輪場/BS/CATV(都市型)/インターネット対応(CATV)/防音サッシ/LGBTQフレンドリー/角部屋/フローリング/しゃ熱断熱複層ガラス/モニター付ドアホン/インターネット無料(Wi-Fi対応)/給湯箇所(浴室・台所・洗面所)/給湯器(ガス)/給湯器(追焚機能付)/浴室乾燥機(暖房乾燥)/シャワー/洗濯機置場(室内)/洗面化粧台/ガスコンロ/トイレ(洗浄機能付便座)/バス・トイレ(セパレート)/ウォークインクローゼット/エアコン/バルコニー

積水ハウスの賃貸住宅 シャーメゾン
Sha Maison

| | | | |
|--------|------------------------------------|-----------|-------------------------------|
| 物件名 | チェリー武蔵野 202号室 | 間取り | 1LDK/LDK12.8 洋室6.7(帖) |
| アクセス | J R 中央本線 三鷹駅 バス10分、市民の森公園 バス停 徒歩1分 | 専有面積 / 向き | 54.4㎡ / 南 |
| 所在地 | 東京都武蔵野市関前 3丁目31-7 | 築年月 / 構造 | 2010年1月下旬 / 軽量鉄骨・2階-2階建 |
| ランドマーク | - | 入居 / 契約期間 | 2025年2月上旬 / 2年 |
| | | 駐車場 | 有り / 月 10,000円 ~ 11,000円 (税込) |

入居諸条件備考

シャーメゾンライフSUPPORT24(月額1,320円税込)にご加入いただけます。ご入居にかかる諸費用として、退去クリーニング費用(初回契約時) 68,750円(税込)が必要です。/火災保険へのご加入が条件となります。*ご入居中は、借家人賠償責任保険・個人賠償責任保険が付帯された火災保険へのご加入が必要となります。積水ハウス不動産グループでは、万一の事故の際、グループが連携して迅速に対応できる「シャーメゾンライフGUARD」(*)へのご加入を推奨しております。*保険契約の取扱代理店は、積水ハウス不動産東京(株)および積水ハウス不動産パートナーズ(株)となります。/積水ハウス不動産パートナーズの保証人不要プラン『らくらくパートナー』に加入が必要です。[新規契約時]事務手数料:33,000円(税込)、[毎月]保証料:月額賃料等の2%/諸費用及びその他契約費用は別途打合せ/駐車場の空・料金等につきましては別途お問合せ下さい。/更新料:新賃料の1ヶ月分

No.110978900202

※消費税は10%として計算しています。※掲載されている図面・写真等は、作成方法や撮影方法・時期などにより実際とは異なる場合があります。※家具や車などは、配置のイメージであり、賃貸物件に付属していません(家具家電付き等の表示があるものを除く)。

ポイントがたまる
住んでいるだけでポイントが貯まり、住替え時に家賃が最大3ヶ月分無料に!

らくらくパートナー
気分も手間もお財布も、らくらく。保証人不要のらくらくパートナー

有限会社さくらハウジング
TEL:0422-50-0115
FAX: 0422-55-3410

東京都武蔵野市西久保 1丁目5-8
免許番号: 東京都免許(4)第85941号
所属団体: (公社)全日本不動産協会 / (公社)首都圏不動産公正取引協議

取引形態
仲介