

Sha Maison

積水ハウス品質のお部屋を シャーメゾン ショップ Shop

京王線

京王八王子駅 徒歩2分

モバイルで見る



3LDK
マンション

家賃 **210,000 円**

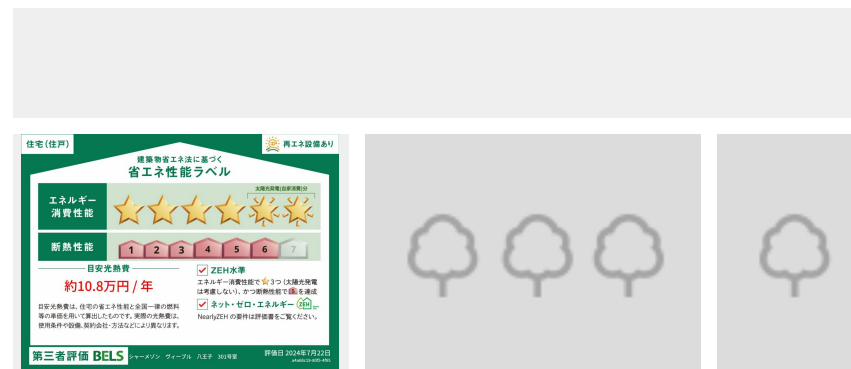
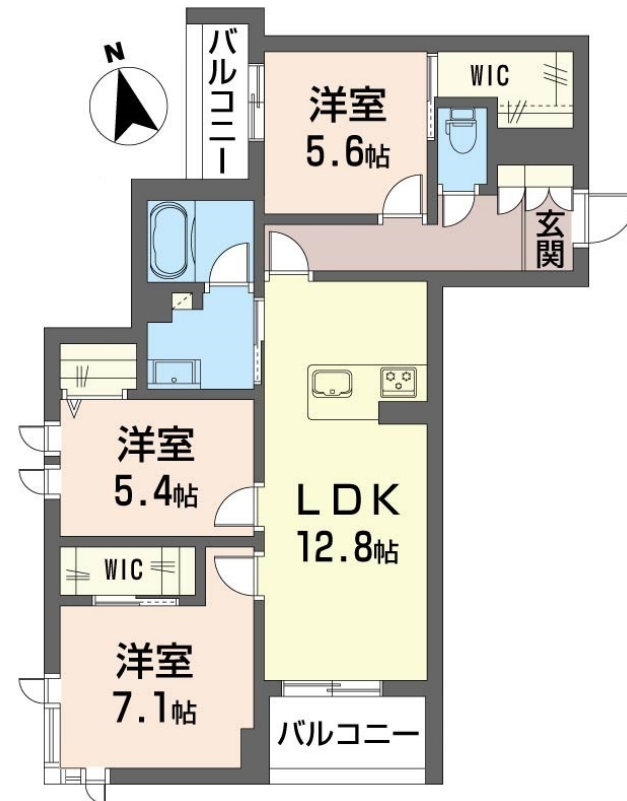
共益費等 8,000 円

敷金 0 ヶ月

礼金 2 ヶ月



【完成予想図】



積水ハウスの賃貸住宅 シャーメゾン
Sha Maison

この物件のオススメポイント

- 高級感溢れるホテルライクなマンション
- スマートロック採用により、スマートフォンなどのデバイスで鍵の開け閉めが可能です。
- オートロック共用玄関・防犯カメラ・防犯合わせガラスで安・・・

この物件についているこだわり設備

- 屋内共用廊下タイプ
- 太陽光発電
- TVモニター付きインターホン
- シャーメゾンガーデンズ
- しゃ熱断熱複層ガラス
- オートロック
- 高遮音床システム
- インターネット無料(WiFi付)
- 防犯カメラ
- シャーメゾン ZEH
- IOT対応
- 防犯ガラス

高遮音床システム「SHAIDD55」/ホテルライク/エレベーター/ゴミ集積場(敷地内)/駐輪場(屋根付き)/オートロック/防犯カメラ/シャーメゾンガーデンズ/LGBTQフレンドリー/角部屋/アクセントクロス/フローリング/しゃ熱断熱複層ガラス/防音サッシ/雨戸(電動シャッタータイプ)/モニター付ドアホン/全身ミラー/ダウンライト/インターネット無料(Wi-Fi対応)/防犯ガラス(合せガラス)/IOT対応/給湯箇所(浴室・台所・洗面所)/エコジョーズ/給湯器(追焚機能付)/太陽光発電/ZEH(ネット・ゼロ・エネルギー・ハウス)/浴室乾燥機(暖房乾

物件名	シャーメゾン ヴィーブル八王子 301号室
アクセス	京王線 京王八王子駅 徒歩2分 JR中央本線 八王子駅 徒歩6分
所在地	東京都八王子市明神町3丁目562番
ランドマーク	-

間取り	3LDK/洋室7.1 洋室5.6 洋室5.4 LDK12.8 (帖)
専有面積 / 向き	75.49㎡ / 南
築年月 / 構造	2025年6月下旬 / 重量鉄骨・3階-4階建
入居 / 契約期間	2025年7月上旬 / 2年
駐車場	なし

入居諸条件備考

シャーメゾンライフSUPPORT24(月額880円税込)にご加入いただきます。ご入居にかかる諸費用として、退去クリーニング費用(初回契約時) 93,500円(税込)スマートロック設定費用16,500円(税込)が必要です。/火災保険へのご加入が条件となります。*ご入居中は、借家人賠償責任保険・個人賠償責任保険が付帯された火災保険へのご加入が必要となります。積水ハウス不動産グループでは、万一の事故の際、グループが連携して迅速に対応できる「シャーメゾンライフGUARD」(*)へのご加入を推奨しております。*保険契約の取扱代理店は、積水ハウス不動産東京(株)および積水ハウス不動産パートナーズ(株)となります。/積水ハウス不動産パートナーズの保証人不要プラン『らくらくパートナー』に加入が必要です。[新規契約時]事務手数料:33,000円(税込)、[毎月]保証料:月額賃料等の2%/諸費用及び、契約に要する費用は別途打合せ/更新料:新賃料の1ヶ月分

No.119017600301

*消費税は10%として計算しています。*掲載されている図面・写真等は、作成方法や撮影方法・時期などにより実際とは異なる場合があります。*家具や車などは、配置のイメージであり、賃貸物件に付属していません(家具家電付き等の表示があるものを除く)。

ポイントがたまる
住んでいるだけでポイントが貯まり、住替え時に家賃が最大3ヶ月分無料に!

らくらくパートナー
気分も手間もお財布も、らくらく。保証人不要のらくらくパートナー

誠和計画株式会社
TEL:042-643-6181
FAX: 042-643-2831

アクロス八王子
東京都八王子市旭町12-4日本生命八王子ビル6F
免許番号:東京都免許(11)第41013号
所属団体:(公社)東京都宅地建物取引業協会 / (公社)首都圏不動産公正取引協議会

取引形態
仲介