



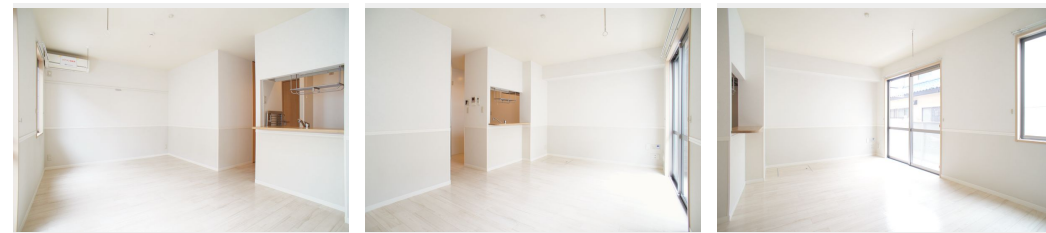
1K
アパート

家賃 **59,000 円**

共益費等 5,000 円

敷金 0 ヶ月

礼金 1 ヶ月



積水ハウスの賃貸住宅 シャーメゾン
Sha Maison

この物件の
**オススメ
ポイント**

【2路線利用可能】南大沢駅・橋本駅までアクセス可能！！バス停まで徒歩1分（80m）！！【周辺環境】緑あふれる落ち着いた空間となります。商業施設が少ないデメリットはありますが、落ち着く・・・

この物件についている **こだわり設備**

- インターネット 無料(WiFi付)
- TVモニター付き インターホン
- ペット相談可
- コンロ
- 給湯設備
- 追い焚き給湯
- 浴室乾燥機
- 洗髪洗面台
- エアコン
- フローリング付

ゴミ集積場（敷地内）／ペット相談可（室内小型犬）／駐輪場（屋根付き）／CATV（都市型）／LGBTQフレンドリー／高齢者対応可／フローリング／モニター付ドアホン／インターネット無料（Wi-Fi対応）／給湯箇所（浴室・台所・洗面所）／給湯器／給湯器（追焚機能付）／浴室乾燥機（暖房乾燥）／シャワー／洗濯機置場（室内）／洗髪洗面化粧台／ガスコンロ／バス・トイレ（セパレート）／エアコン／バルコニー

物件名	ハピネスⅡ 102号室	間取り	1K／洋室8.4 K2.4 (帖)
アクセス	京王相模原線 南大沢駅 徒歩27分 J R横浜線 橋本駅 バス17分、西小学校前 バス停 徒歩2分	専有面積 / 向き	33.99㎡ / 南東
所在地	東京都八王子市上柚木 3 0 9 - 6	築年月 / 構造	2009年2月下旬 / 軽量鉄骨・1階-2階建
ランドマーク	-	入居 / 契約期間	2025年2月上旬 / 2年
		駐車場	なし

入居諸条件備考

シャーメゾンライフSUPPORT24（月額1,320円税込）にご加入いただきます。ご入居にかかる諸費用として、退去クリーニング費用（初回契約時）48,950円（税込）鍵交換費用22,000円（税込）が必要です。／火災保険へのご加入が条件となります。※ご入居中は、借家人賠償責任保険・個人賠償責任保険が付帯された火災保険へのご加入が必要となります。積水ハウス不動産グループでは、万一の事故の際、グループが連携して迅速に対応できる「シャーメゾンライフGUARD」(*)へのご加入を推奨しております。*保険契約の取扱代理店は、積水ハウス不動産東京（株）および積水ハウス不動産パートナーズ（株）となります。／積水ハウス不動産パートナーズの保証人不要プラン『らくらくパートナー』に加入が必要です。【新規契約時】事務手数料：33,000円（税込）、【毎月】保証料：月額賃料等の2％／諸費用及びその他契約費用は別途打合せ／更新料：新賃料の1ヶ月分

No.110957500102

※消費税は10%として計算しています。※掲載されている図面・写真等は、作成方法や撮影方法・時期などにより実際とは異なる場合があります。※家具や車などは、配置のイメージであり、賃貸物件に付属していません（家具家電付き等の表示があるものを除く）。

ポイントがたまる
住んでいるだけでポイントが貯まり、住替え時に家賃が最大3ヶ月分無料に!

らくらくパートナー
気分も手間もお財布も、らくらく。保証人不要のらくらくパートナー

株式会社東都 多摩センター店

TEL:042-338-7111
FAX: 042-337-7555

東京都多摩市落合1丁目9-3
免許番号：国土交通大臣免許(10)第3496号
所属団体：（公財）日本賃貸住宅管理協会 / （一社）全国住宅産業協会 / （公社）首都圏不動産公正取引協議会

取引形態
仲介