

Sha Maison

積水ハウス品質のお部屋を シャーメゾン ショップ Shop

都営新宿線

船堀駅 徒歩17分

2LDK
マンション

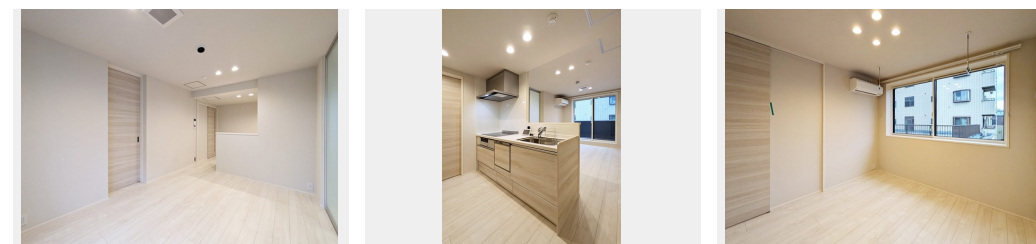
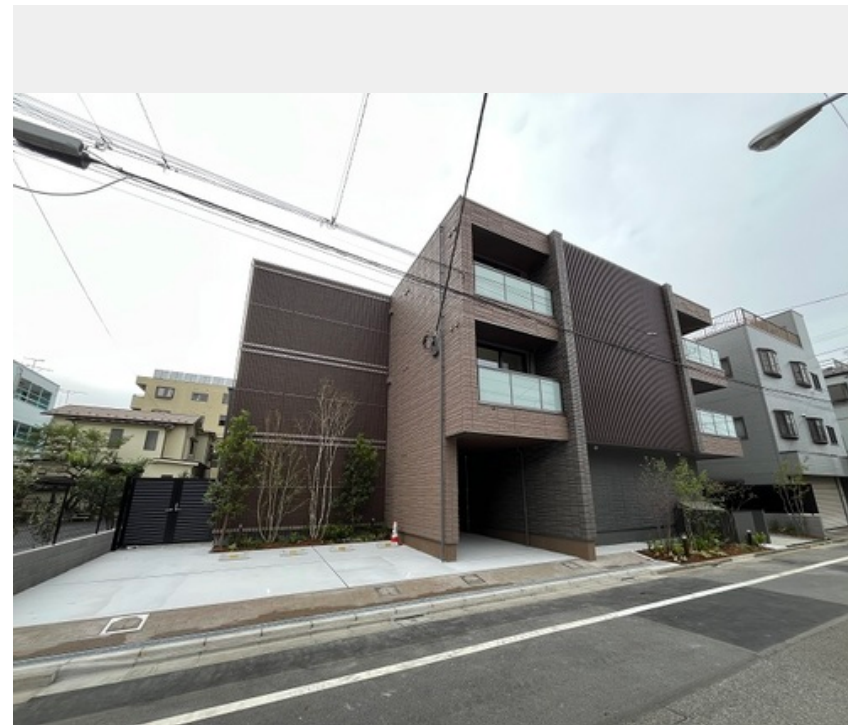
家賃 **166,000 円**

共益費等 7,000 円

敷金 1 ヶ月

礼金 1 ヶ月

モバイルで見る



積水ハウスの賃貸住宅 シャーメゾン

Sha Maison

この物件の
オススメ
ポイント

住むならやっぱりシャーメゾンの新築！／オートロック内のパブリックスペースはすべて屋内に配置。入居者だけのホテルライクな空間です。／窓は高断熱複層ガラスを採用し高い断熱性と気密性で空・・・

この物件についている こだわり設備

- シャーメゾン セレクション
- シャーメゾン ガーデنز
- 高遮音床システム
- ZEH
- 宅配BOX
- 太陽光発電
- 住宅性能評価
- 耐震等級3
- インターネット無料(WiFi付)
- IOT対応

駐車場有り／高遮音床システム「SHAIDD55」／住宅性能評価／耐震等級3／ホテルライク／エレベーター／宅配BOX／ゴミ集積場（敷地内）／ペット相談可（犬・猫可）／駐輪場（屋根付き）／オートロック／防犯カメラ／BS／シャーメゾンガーデنز／LGBTQフレンドリー／ワークスペース／IOT対応／角部屋／スライディングスクリーン／フローリング／雨戸（電動シャッタータイプ）／モニタ付ドアホン／全身ミラー／ダウンライト／インターネット無料（WiFi対応）／給湯箇所（浴室・台所・洗面所）／エコジョーズ／給湯器（追焚機能付）／太陽光発電／ZEH（ネット・

物件名 シャーメゾン オウル 301号室

アクセス 都営新宿線 船堀駅 徒歩17分

所在地 東京都江戸川区東小松川2丁目26-5

ランドマーク -

間取り 2LDK／洋室10.4 洋室5.9 LDK11.2 (帖)

専有面積 / 向き 70.46㎡ / 南

築年月 / 構造 2024年9月下旬 / 重量鉄骨・3階-3階建

入居 / 契約期間 即時 / 2年

駐車場 有り / 月 18,700円 ~ 22,000円 (税込)

入居諸条件備考

シャーメゾンライフSUPPORT24（月額880円税込）にご加入いただきます。ご入居にかかる諸費用として、退室時ハウスクリーニング費用88,550円（税込）スマートロック設定費用16,500円（税込）が必要です。／火災保険へのご加入が条件となります。＊ご入居中は、借家人賠償責任保険・個人賠償責任保険が付帯された火災保険へのご加入が必要となります。積水ハウス不動産グループでは、万一の事故の際、グループが連携して迅速に対応できる「シャーメゾンライフGUARD」(*)へのご加入を推奨しております。＊保険契約の取扱代理店は、積水ハウス不動産東京（株）および積水ハウス不動産パートナーズ（株）となります。／積水ハウス不動産パートナーズの保証人不要プラン『らくらくパートナー』に加入が必要です。【新規契約時】事務手数料：33,000円（税込）、【毎月】保証料：月額賃料等の2％／諸費用及び、契約に要する費用は別途打合せ／駐車場の空・料金等につきましては別途お問合せ下さい。／更新料：新賃料の1ヶ月分

※消費税は10%として計算しています。※掲載されている図面・写真等は、作成方法や撮影方法・時期などにより実際とは異なる場合があります。＊家具や車などは、配置のイメージであり、賃貸物件に付属していません（家具家電付き等の表示があるものを除く）。

ポイントがたまる
住んでいるだけでポイントが貯まり、
住替え時に家賃が最大3ヶ月分無料に!

らくらくパートナー
気分も手間もお財布も、らくらく。
保証人不要のらくらくパートナー

有限会社寺村不動産
TEL:03-5661-9477
FAX: 03-5661-9478

新小岩店

東京都葛飾区新小岩1丁目25-8ハイマートヒルズ1F

免許番号：東京都免許(6)第77128号

所属団体：(公社)東京都宅地建物取引業協会 / (公社)首都圏不動産公正

取引協議会

取引形態
仲介