

# Sha Maison

積水ハウス品質のお部屋を シャーメゾン ショップ Shop

都営新宿線

一之江駅 徒歩8分

モバイルで見る



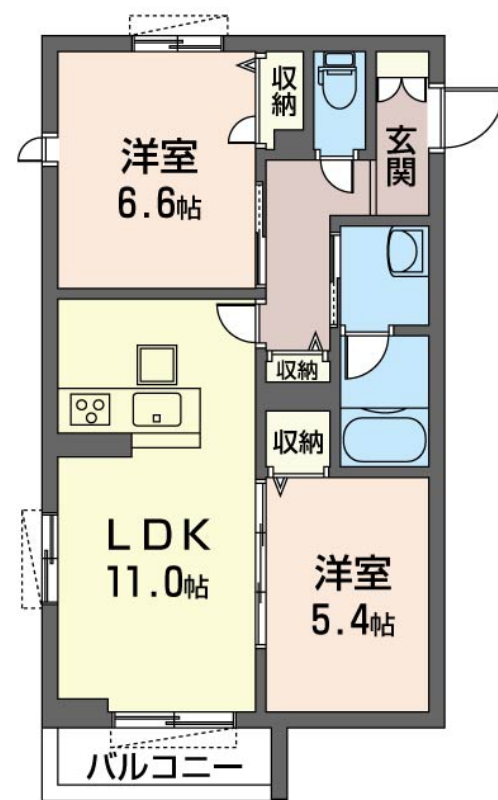
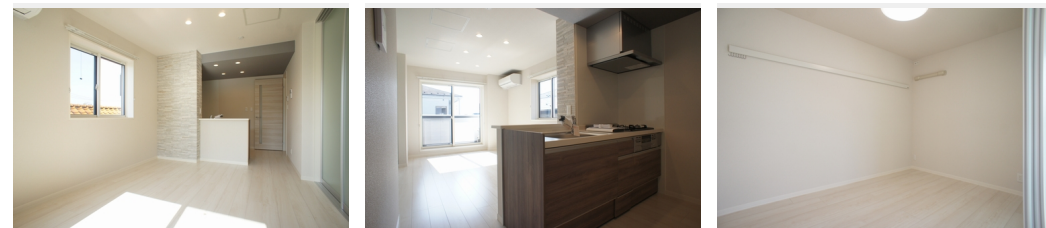
2LDK  
マンション

家賃 **135,000 円**

共益費等 5,500 円

敷金 0 ヶ月

礼金 1.5 ヶ月



積水ハウスの賃貸住宅 シャーメゾン

Sha Maison

この物件の  
オススメ  
ポイント

【この建物は省エネルギー性能に優れたZEH-Mです。】太陽光発電3.185kWがあります。ガス会社指定：FNGガス。積水ハウス施工の「ZEH賃貸シャーメゾン」。インターネット無料・・・

## この物件についている こだわり設備

- 屋内共用廊下タイプ
- 高遮音床システム
- シャーメゾン ZEH
- 宅配BOX
- 太陽光発電
- しゃ熱断熱複層ガラス
- インターネット無料(WiFi付)
- TVモニター付きインターホン
- オートロック
- 防犯カメラ
- 対面キッチン
- コンロ

駐車場有り/高遮音床システム「SHAIDD55」/ホテルライク/宅配BOX/ゴミ集積場(敷地内)/高齢者対応可/駐輪場(屋根無し)/オートロック/防犯カメラ/BS/LGBTQフレンドリー/アクセントクロス/フローリング/しゃ熱断熱複層ガラス/雨戸(シャッタータイプ)/モニター付ドアホン/ダウンライト/インターネット無料(Wi-Fi対応)/玄関鍵(①キー②ロック)/給湯箇所(浴室・台所・洗面所)/エコジョーズ/給湯器(追焚機能付)/太陽光発電/ZEH(ネット・ゼロ・エネルギー・ハウス)/浴室乾燥機(暖房乾燥)/シャワー/ユニットバス1318/洗濯機

物件名 ベレオ フェリーチェ 303号室

アクセス 都営新宿線 一之江駅 徒歩8分

所在地 東京都江戸川区江戸川4丁目3-2

ランドマーク -

間取り 2LDK/LDK11 洋室6.6 洋室5.4 (帖)

専有面積 / 向き 53.17㎡ / 南

築年月 / 構造 2022年3月中旬 / 重量鉄骨・3階-3階建

入居 / 契約期間 2024年12月下旬 / 2年

駐車場 なし

入居諸条件備考

シャーメゾンライフSUPPORT24(月額880円税込)にご加入いただきます。ご入居にかかる諸費用として、退去クリーニング費用(初回契約時) 68,750円(税込)鍵交換費用13,200円(税込)が必要です。/火災保険へのご加入が条件となります。\*ご入居中は、借家人賠償責任保険・個人賠償責任保険が付帯された火災保険へのご加入が必要となります。積水ハウス不動産グループでは、万一の事故の際、グループが連携して迅速に対応できる「シャーメゾンライフGUARD」(\*)へのご加入を推奨しております。\*保険契約の取扱代理店は、積水ハウス不動産東京(株)および積水ハウス不動産パートナーズ(株)となります。/積水ハウス不動産パートナーズの保証人不要プラン『らくらくパートナー』(ご加入が必要です。【新規契約時】事務手数料:33,000円(税込)、【毎月】保証料:月額賃料等の2%/諸費用及び、契約に要する費用は別途打合せ/更新料:新賃料の1ヶ月分

No.116028000303

※消費税は10%として計算しています。※掲載されている図面・写真等は、作成方法や撮影方法・時期などにより実際とは異なる場合があります。※家具や車などは、配置のイメージであり、賃貸物件に付属していません(家具家電付き等の表示があるものを除く)。

ポイントがたまる  
住んでいるだけでポイントが貯まり、  
住替え時に家賃が最大3ヶ月分無料に!

らくらくパートナー  
気分も手間もお財布も、らくらく。  
保証人不要のらくらくパートナー

株式会社CLCコーポレーション 瑞江支店

TEL:03-5243-3651  
FAX: 03-5243-3652

東京都江戸川区瑞江2丁目3-15ソフィアスリー3F

免許番号: 東京都免許(5)第83270号

所属団体: (公財)日本賃貸住宅管理協会 / (公社)全日本不動産協会

/ (公社)首都圏不動産公正取引協議会

取引形態  
仲介