

Sha Maison

積水ハウス品質のお部屋を シャーメゾン ショップ Shop

J R 総武本線

新小岩駅 徒歩16分

モバイルで見る



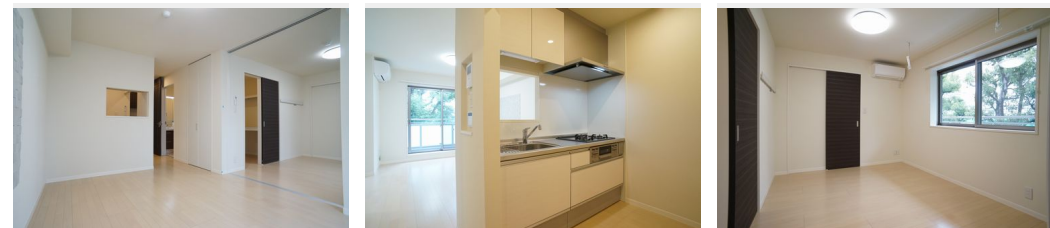
1LDK
マンション

家賃 **120,000 円**

共益費等 6,000 円

敷金 0 ヶ月

礼金 1.5 ヶ月



積水ハウスの賃貸住宅 シャーメゾン

Sha Maison

この物件の
オススメ
ポイント

積水ハウス施工のエレベータ付重量鉄骨マンション／申込なしで入居日から使用できる無料インターネット設備導入（ギガプライズ）／共用部：オートロック・防犯カメラ採用、駐車場・バイク置場有・・・

この物件についている こだわり設備

- シャーメゾン ガーデنز
- インターネット 無料(WiFi付)
- 防犯ガラス
- 高遮音床 システム
- TVモニター付き インターホン
- エレベーター
- 宅配BOX
- オートロック
- 対面 キッチン
- 耐震 等級3 耐震等級3
- 防犯カメラ
- コンロ

駐車場有り／高遮音床システム「SHAIDD55」／耐震等級3／エレベーター／宅配BOX／ゴミ集積場（敷地内）／高齢者対応可／駐輪場（屋根付き）／オートロック／防犯カメラ／BS／シャーメゾンガーデンズ／LGBTQフレンドリー／アクセントクロス／スライディングスクリーン／フローリング／雨戸（シャッタータイプ）／モニター付ドアホン／インターネット無料（WiFi対応）／防犯ガラス（合せガラス）／玄関鍵（①キー②ロック）／給湯箇所（浴室・台所・洗面所）／給湯器（ガス）／浴室乾燥機（暖房乾燥）／シャワー／ユニットバス1318／洗濯機置場（室内）／洗髪洗面化

物件名 ヴィル グランディール 205号室

アクセス J R 総武本線 新小岩駅 徒歩16分
都営新宿線 船堀駅 バス15分、江戸川区役所前 バス停 徒

所在地 東京都江戸川区松島2丁目37-5

ランドマーク -

間取り 1LDK／洋室6.5 LDK11.2 (帖)

専有面積 / 向き 47.38㎡ / 東

築年月 / 構造 2016年3月下旬 / 重量鉄骨・2階-3階建

入居 / 契約期間 2025年1月下旬 / 2年

駐車場 有り / 月 19,800円 ~ 19,800円 (税込)

入居諸条件備考

シャーメゾンライフSUPPORT24（月額1,320円税込）にご加入いただきます。ご入居にかかる諸費用として、退去クリーニング費用（初回契約時）63,800円（税込）鍵交換費用11,000円（税込）が必要です。／火災保険へのご加入が条件となります。※ご入居中は、借家人賠償責任保険・個人賠償責任保険が付帯された火災保険へのご加入が必要となります。積水ハウス不動産グループでは、万一の事故の際、グループが連携して迅速に対応できる「シャーメゾンライフGUARD」(*)へのご加入を推奨しております。*保険契約の取扱代理店は、積水ハウス不動産東京（株）および積水ハウス不動産パートナーズ（株）となります。／積水ハウス不動産パートナーズの保証人不要プラン『らくらくパートナー』に加入が必要です。【新規契約時】事務手数料：33,000円（税込）、[毎月]保証料：月額賃料等の2% / 諸費用及びその他契約費用は別途打合せ / 駐車場の空・料金等につきましては別途お問合せ下さい。／更新料：新賃料の1ヶ月分

No.111205200205

※消費税は10%として計算しています。※掲載されている図面・写真等は、作成方法や撮影方法・時期などにより実際とは異なる場合があります。※家具や車などは、配置のイメージであり、賃貸物件に付属していません（家具家電付き等の表示があるものを除く）。

ポイントがたまる
住んでいるだけでポイントが貯まり、住替え時に家賃が最大3ヶ月分無料に!

らくらくパートナー
気分も手間もお財布も、らくらく。保証人不要のらくらくパートナー

株式会社スマイルホーム

TEL:03-5678-5580

FAX: 03-5678-5590

東京都葛飾区新小岩1丁目48-6

免許番号：東京都免許(4)83791号

所属団体：（公社）東京都宅地建物取引業協会 / （公社）首都圏不動産公正

取引協議会

取引形態
仲介